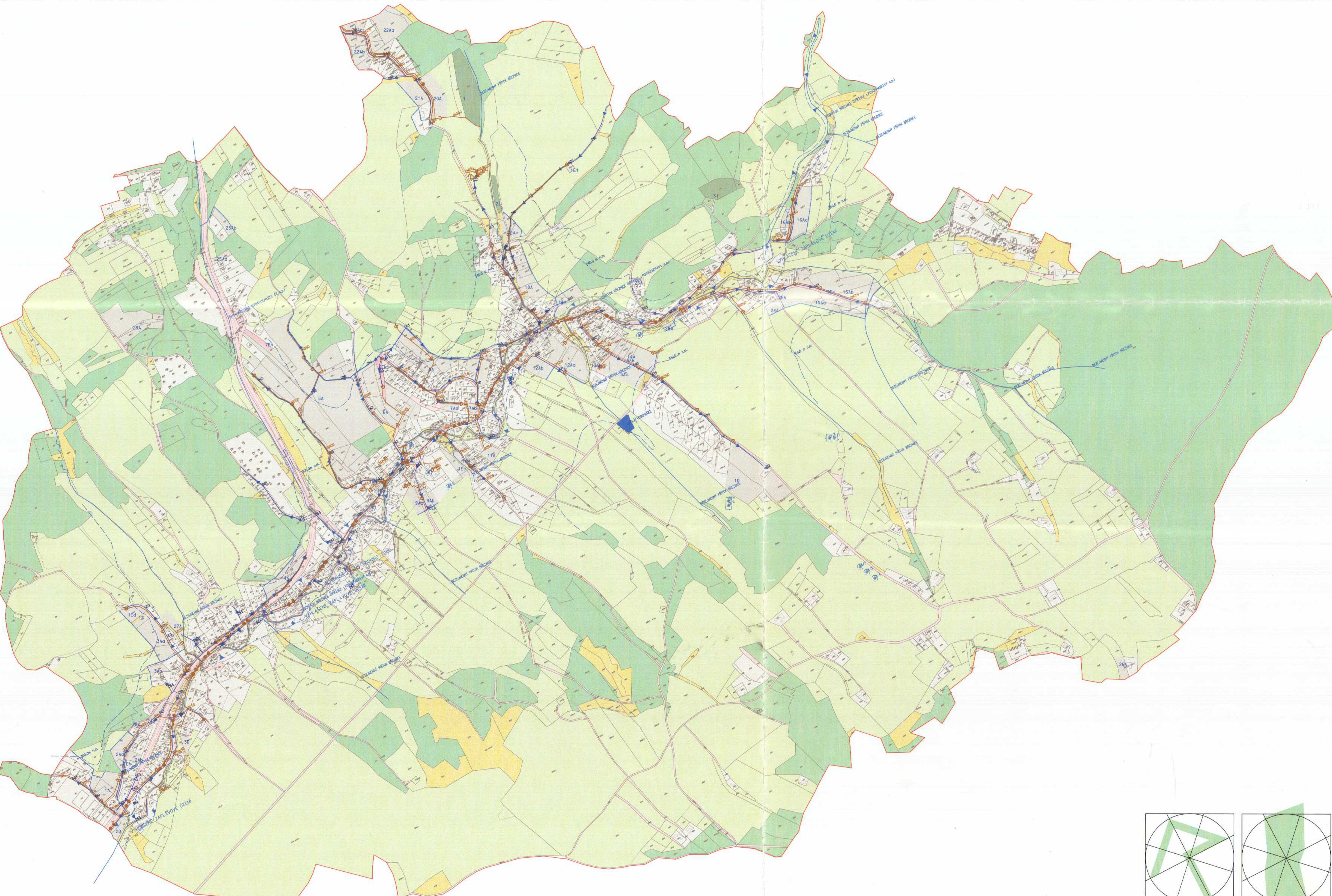


# NÁVRH ÚZEMNÍHO PLÁNU OBCE BŘEZNICE

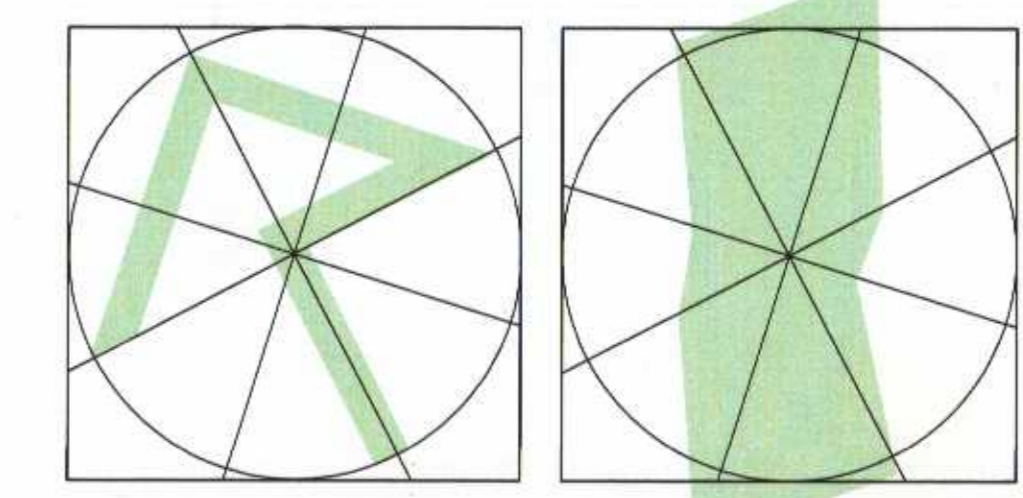


LEGENDA  
STAV NÁVRH

	VODOVOD PITNÝ
	TLAKOVÁ PÁSMA
	KANALIZACE JEDNOTNÁ
	KANALIZACE - KMIENOVÁ STOKA
	KANALIZACE DEŠŤOVÁ
	KANALIZACE SPLAŠKOVÁ
	VÝTLAČNÝ ŘAD KANALIZACE
	VODOJEM NADZEMNÍ
	ČISTÍRNA ODPADNÍCH VOD
	ČERPAČÍ STANICE
	ODLEHČOVACÍ KOMORA
	VODNÍ TOK
	VODNÍ PLOCHA
	ZÁPLAVOVÉ ÚZEMÍ VYHLÁŠENÉ OKÚ ZLÍN POD Č. J. ZP/95/DZ/JS/000453500, VYMEZENÉ DLE PODKLADU V LISTINNÉ PODOBĚ
	PROTIEROZNÍ PŘÍKOP
	PRAMEN, ZDROJ VODY
	OP VODNÍHO ZDROJE
	PLOCHY BYDLENÍ
	PLOCHY SMÍŠENÉ (KOMERČNÍ)
	PLOCHY OBČANSKÉHO A VEŘEJNÉHO VYBAVENÍ
	PLOCHY REKREACE SPORTU A ZÁBAVY
	PLOCHY VÝROBY
	VPP/ VEŘEJNÝ DOPRAVNÍ PÁS
	PLOCHY DOPRAVY
	PLOCHY ZELENÉ (NELESNÍ)
	VODOHOSPODÁŘSKÉ PLOCHY
	PLOCHY ZEMĚDĚLSKY VYUŽÍVANÉ PŮDY
	PLOCHY LESA



Schváleno Zastupitelstvem  
obce **BŘEZNICE**  
dne **14. 5. 2006**



Hlavní projektant: Ing. arch. Kurčálek	Ved. proj. specialista - doprava: Ing. Prokšpek	<p><b>S projekt plus a.s.</b> projektová a inženýrská činnost s.r.l. Trnová 608 762 73 Zlín tel.: 57 7294 111 e-mail: atelier@spjprojekt.cz</p>
Zodpovědný projektant - urbanista: Ing. arch. Konečná	Ved. proj. specialista - elektro: V. Holman	
Ved. proj. specialista - inženýrské síle: Ing. Mlýček	Digitální zpracování: E. Příkrylová	Vedoucí atelieru: Ing. arch. Doležal
Pořizovatel: OBEC BŘEZNICE		HIP atelieru: Z. Machala
Formát: 14 A4	Číslo zakázky: 03 - 4960 - 602	Kontroloval: Ing. arch. Doležal
NÁVRH ÚZEMNÍHO PLÁNU OBCE BŘEZNICE		Stupeň dokumentace: ÚPD
VODNÍ HOSPODÁŘSTVÍ		Datum: ZÁŘ 2005
Obsah:	měřítko: 1 : 5 000	č. výkresu: 03.1