

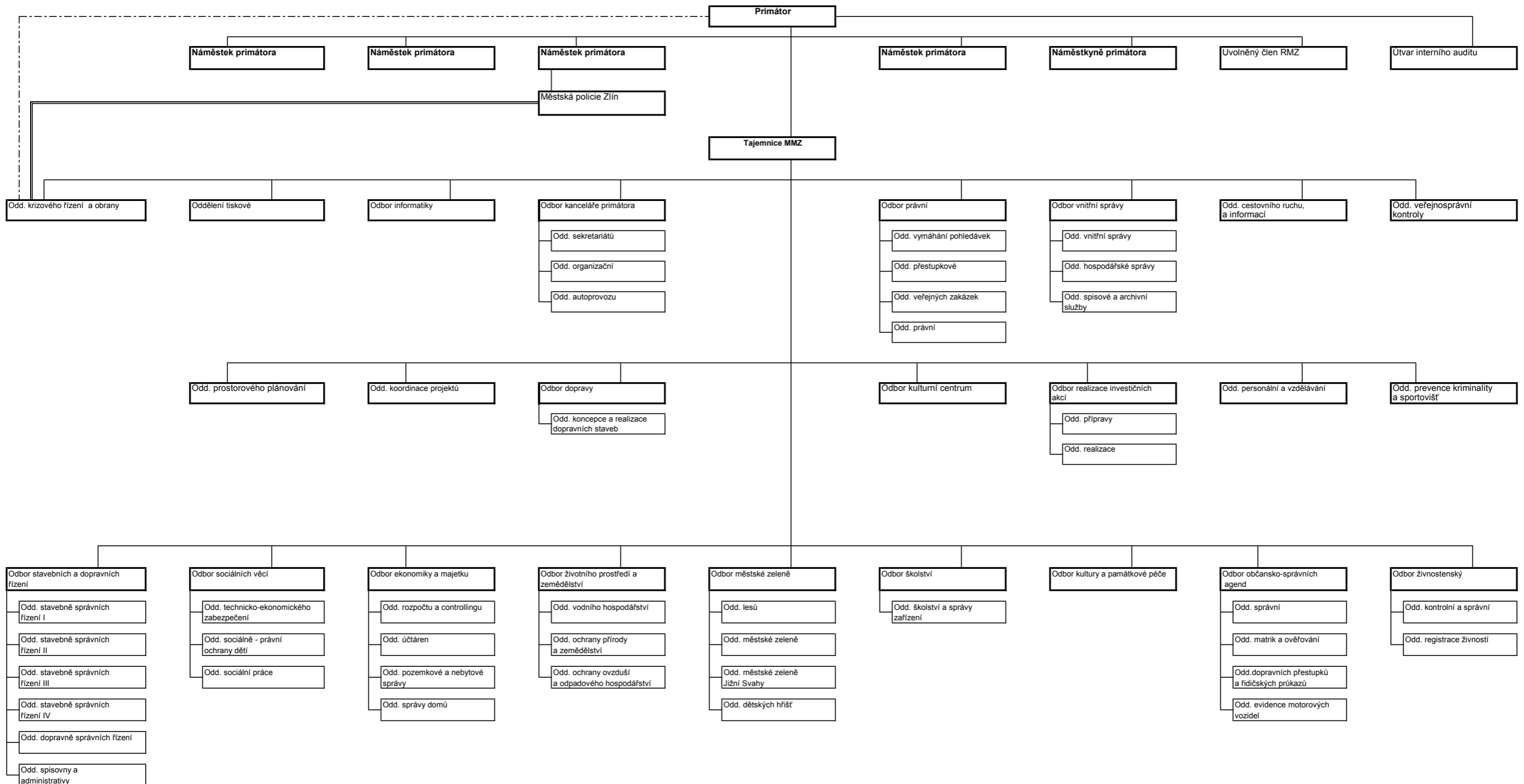
Organizační schéma statutárního města Zlína platné od 01.03.2019

Legenda

_____ linie řízení dle zákoníku práce, příp. zákona o úřednících

----- linie řízení dle zvláštních zákonů

===== linie kooperačních vazeb



Poznámka: Organizační schéma statutárního města Zlína do jednotlivých pracovních pozic je vzhledem k svému rozsahu uloženo na OPaV