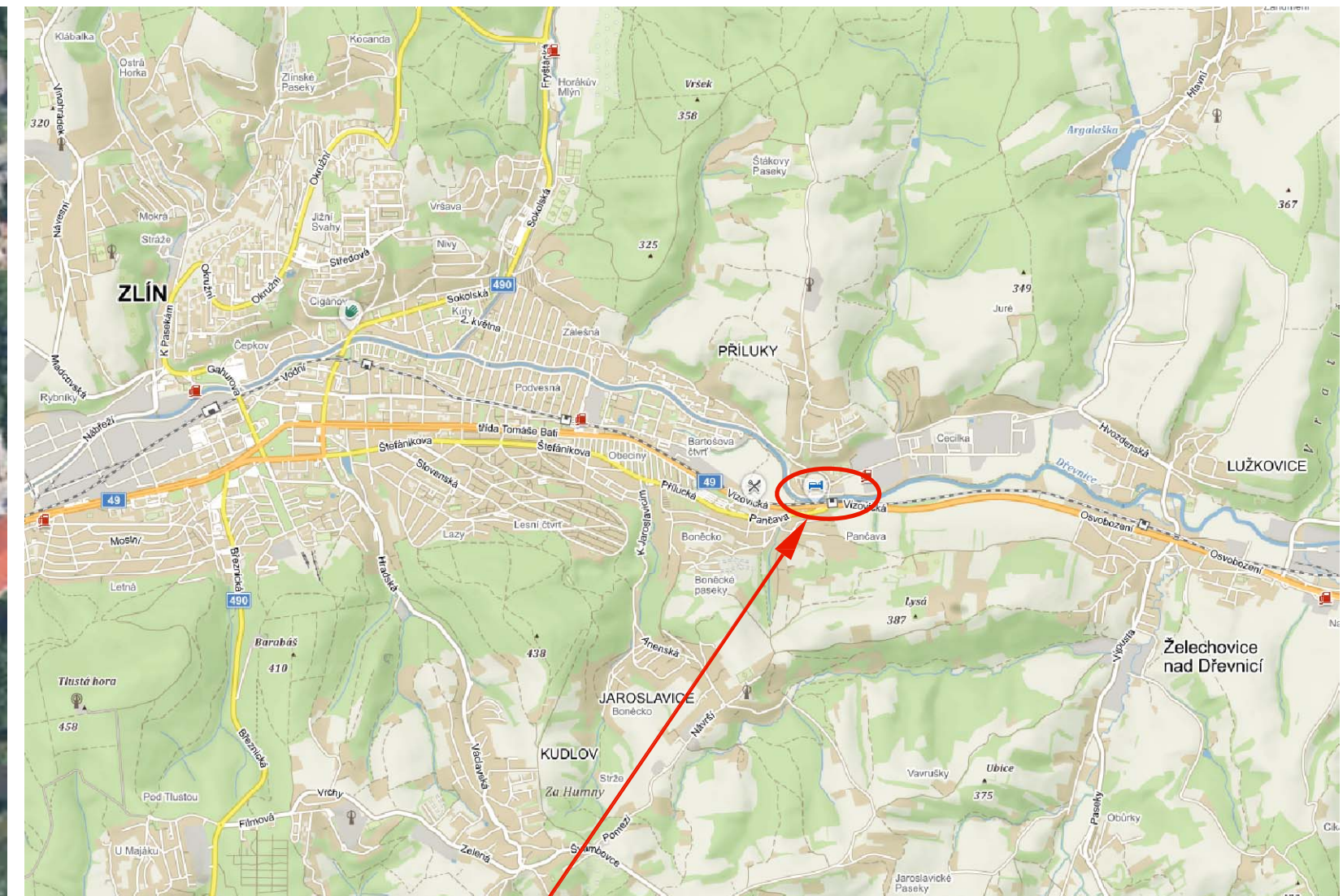
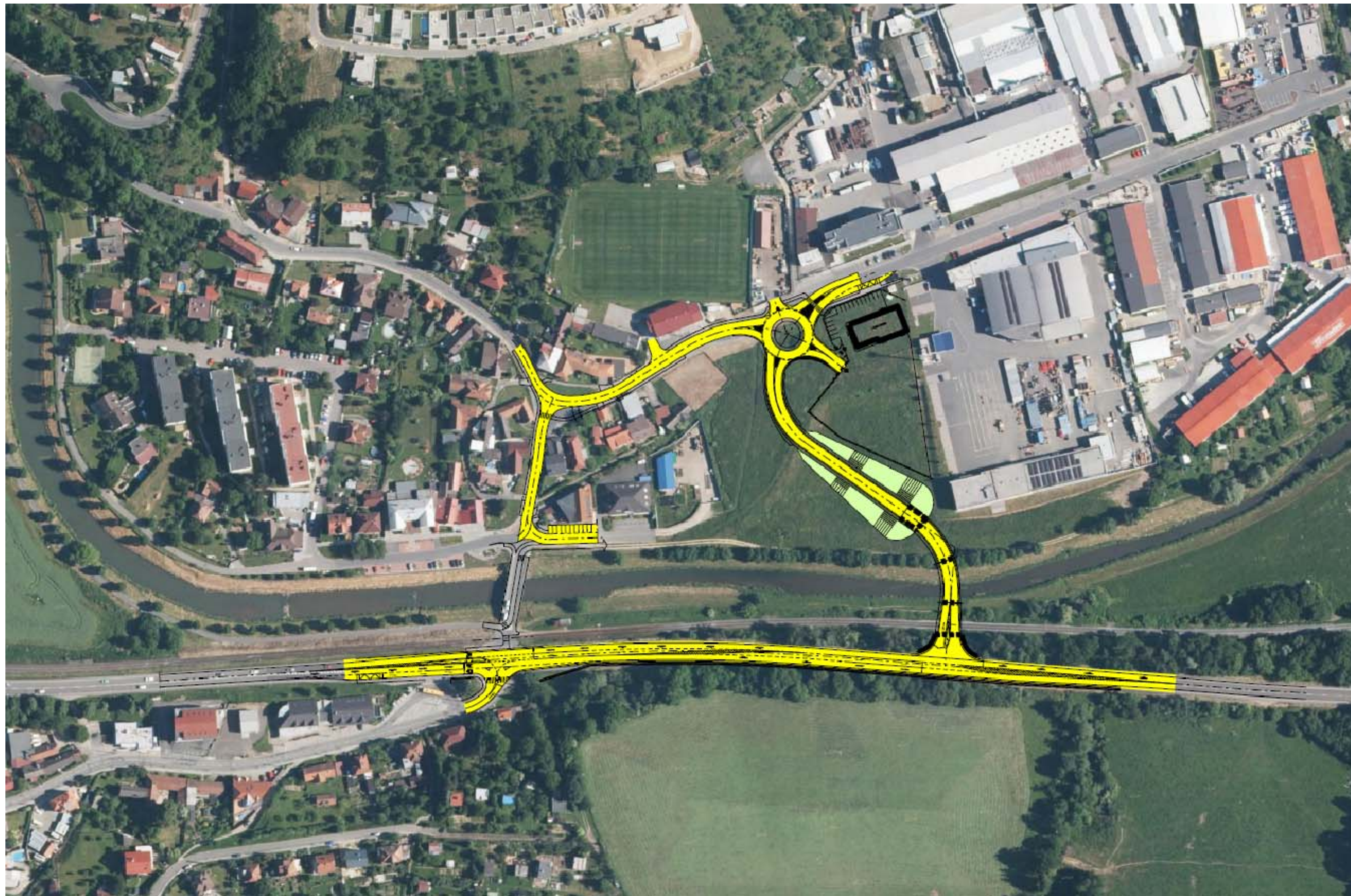


# SITUAČNÍ VÝKRES ŠIRŠÍCH VZTAHŮ




**SILNIČNÍ NAPOJENÍ PRŮMYSLOVÉ ZÓNY  
ZLÍN - VÝCHOD A OPRAV NAVAZUJÍCÍCH KOMUNIKACÍCH**

INVESTOR 	MAGISTRÁT MĚSTA ZLÍNA náměstí Míru 12, 761 40 Zlín
GENERÁLNÍ PROJEKTANT 	PROJEKČNÍ KANCELÁŘ PRIS spol. s r.o. OSOVÁ 20, 625 00 BRNO

## KONCEPT

SOUŘADNICOVÝ SYSTÉM : S-JTSK  
 VÝŠKOVÝ SYSTÉM : Bpv

VEDOUcí PROJEKTANT	Ing. Martin ŘEHULKA	 PROJEKČNÍ KANCELÁŘ PRIS spol. s r. o. OSOVÁ 20, 625 00 BRNO			
ZODPOVĚDNÝ PROJEKTANT	Ing. Bronislav ŠUSTR				
VYPRACOVAL	Ing. Petra KOMÁRKOVÁ				
KONTROLOVAL	Ing. Jiří ŠRUBAŘ				
KRAJ	ZLÍNSKÝ	INVESTOR	MAGISTRÁT MĚSTA ZLÍNA	DATUM	12/2017
NÁZEV AKCE				FORMÁT	4 A4
Silniční napojení průmyslové zóny Zlín – východ a oprav navazujících komunikací				MĚŘITKO	
				ÚČEL	DŮR
NÁZEV PŘÍLOHY				ČÍS. ZAKÁZKY	16053
				ARCHIVNÍ ČÍS.	C.1_SIT.doc
SITUAČNÍ VÝKRES ŠIRŠÍCH VZTAHŮ				ČÍS. SOUPRAVY	PŘÍLOHA
					C.1