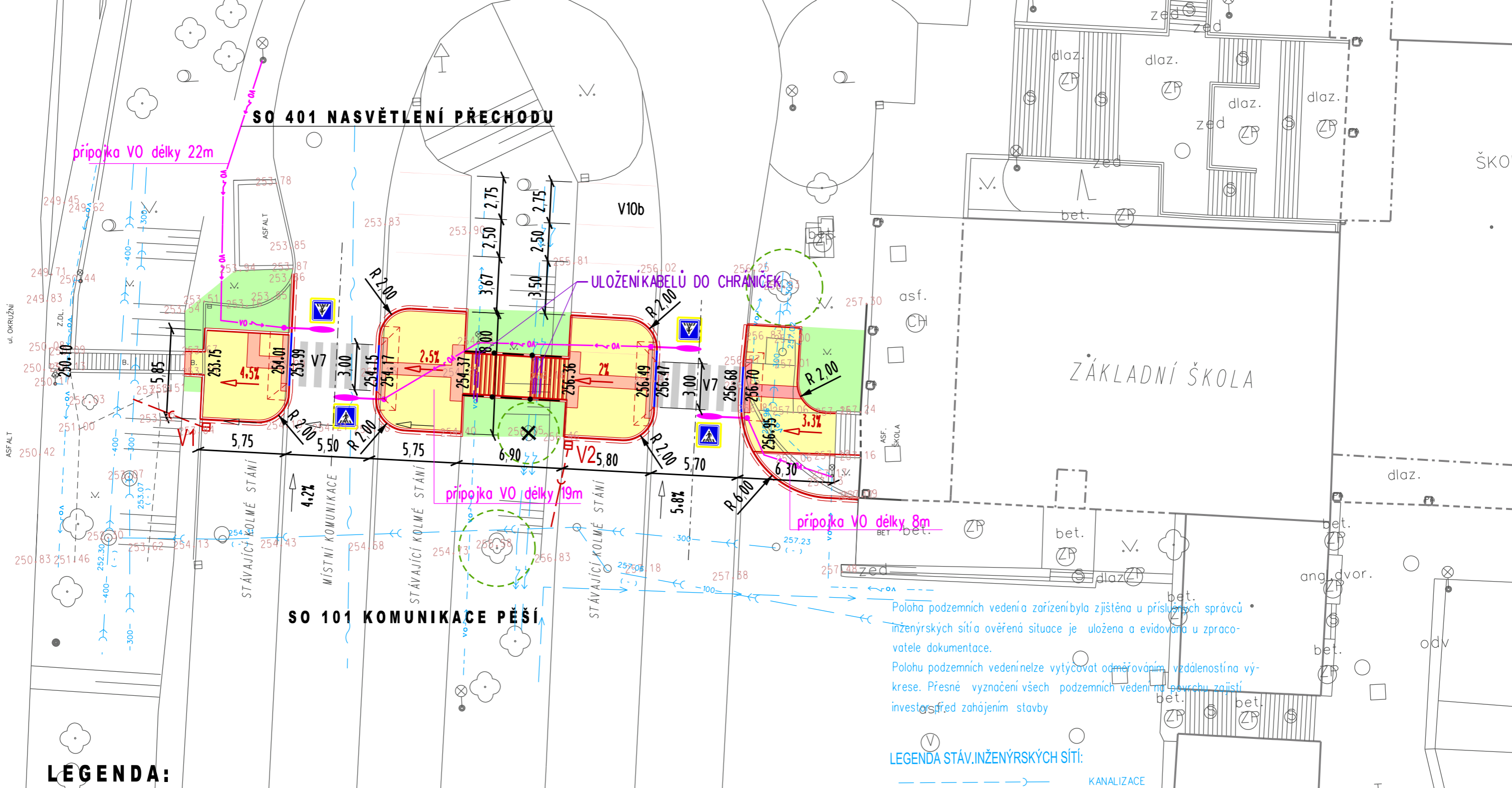


CENTRUM ↑

silnice III/49018



**SO 401 NASVĚTLENÍ PŘECHODU**

**SO 101 KOMUNIKACE PĚŠÍ**

ULOŽENÍ KABELŮ DO CHRÁNIČEK

ZÁKLADNÍ ŠKOLA

**LEGENDA:**

- 144m<sup>2</sup> CHODNÍK - ZÁMKOVÁ DLAŽBA ŠEDÁ 200/100/80
- 26m<sup>2</sup> PRVKY PRO SLABOZRAKÉ - ZÁMKOVÁ DLAŽBA ČERVENÁ NÁKLEPOVÁ 200/100/80
- 100m<sup>2</sup> ZELEN
- 55m  BETONOVÝ OBRUBNÍK 150/250/1000 - PŘEVÝŠENÍ 120mm
- 12m  BETONOVÝ OBRUBNÍK 150/250/1000 - PŘEVÝŠENÍ 20mm
- 35m  BETONOVÝ OBRUBNÍK 10/250/1000 - PŘEVÝŠENÍ 60mm
- 2ks  BETONOVÝ OBRUBNÍK 10/250/1000 - PŘEVÝŠENÍ 60mm
- 46m  NUTNO NESNIŽOVAT NIVELETU
- SMĚR PODÉLNÉHO SPÁDU
- 10m  PŘÍPOJKA KANALIZACE
- 8m  KABELOVÁ CHRÁNIČKA
- 14m  OCELOVÉ ZÁBRADLÍ

Poloha podzemních vedení a zařízení byla zjištěna u příslušných správců inženýrských sítí a ověřená situace je uložena a evidována u zpracovatele dokumentace.  
Polohu podzemních vedení nelze vytýčovat odměřováním, vzdáleností na výkrese. Přesné vyznačení všech podzemních vedení na povrchu zajišťuje investitor před zahájením stavby

**LEGENDA STÁV. INŽENÝRSKÝCH SÍTÍ:**

- KANALIZACE
- VODOVOD
- PLYNOVOD
- SDĚLOVACÍ VEDENÍ
- UPC VEDENÍ
- VEDENÍ NN

Hlav. projektant Ing. Alster	Zodp. projektant Ing. Alster	Vypracoval M. Urbanová	Kontroloval Ing. Alster	<b>projektová kancelář</b>  nám. T. G. Masaryka 588, Zlín tel: 577210627, IČO: 61405230
INVESTOR: STATUTÁRNÍ MĚSTO ZLÍN				
<b>ZLÍN - CHODNÍK V ULICI OKRUŽNÍ NA P.Č. 1990/21 V K.Ú. ZLÍN</b>				FORMÁT 4 A4   STUPEŇ DSP
<b>SITUACE</b>				DATUM 6. 2017
				Č.Z. -
MĚŘ. 1:500		Č.V. 10 - 4		