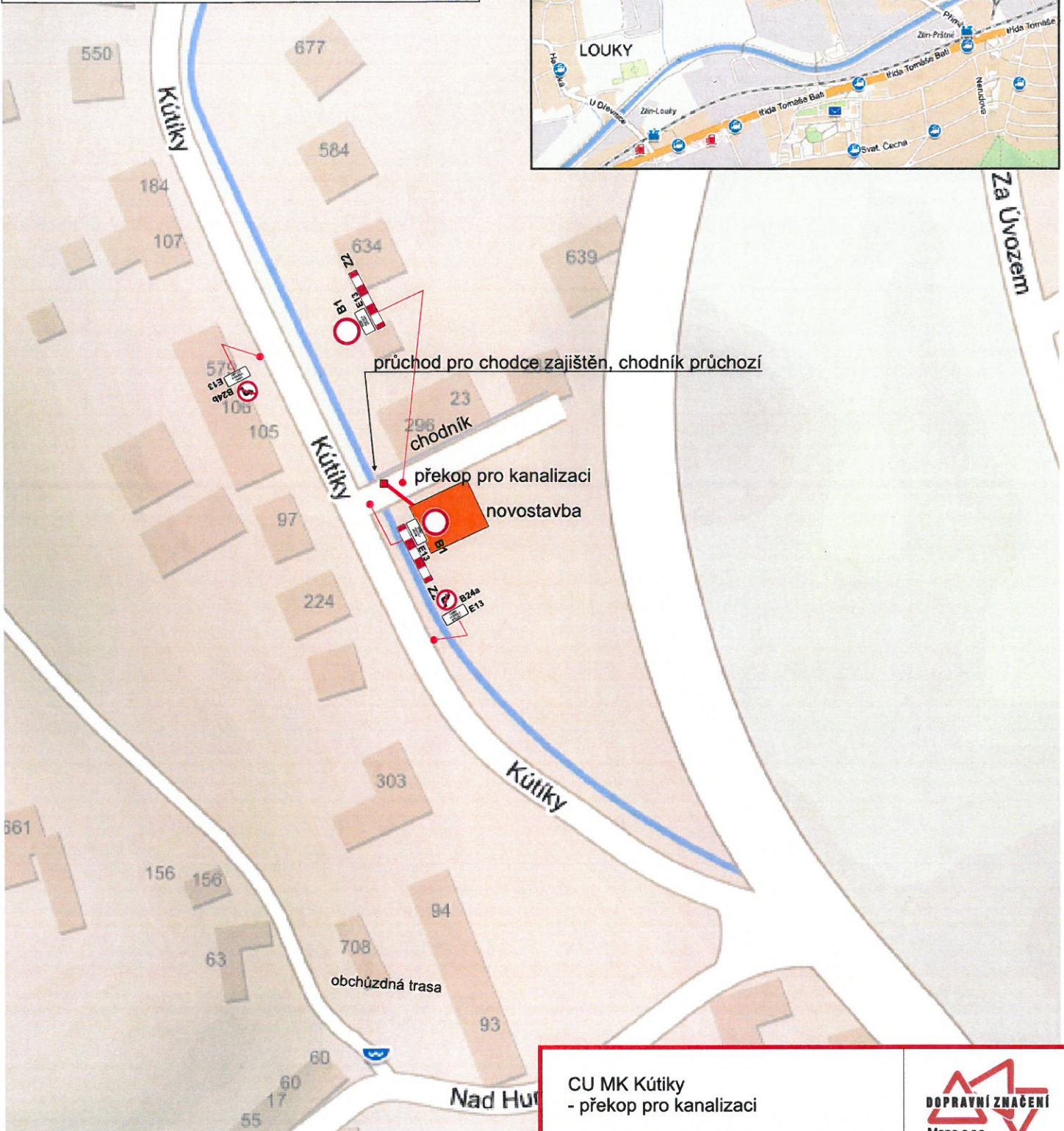
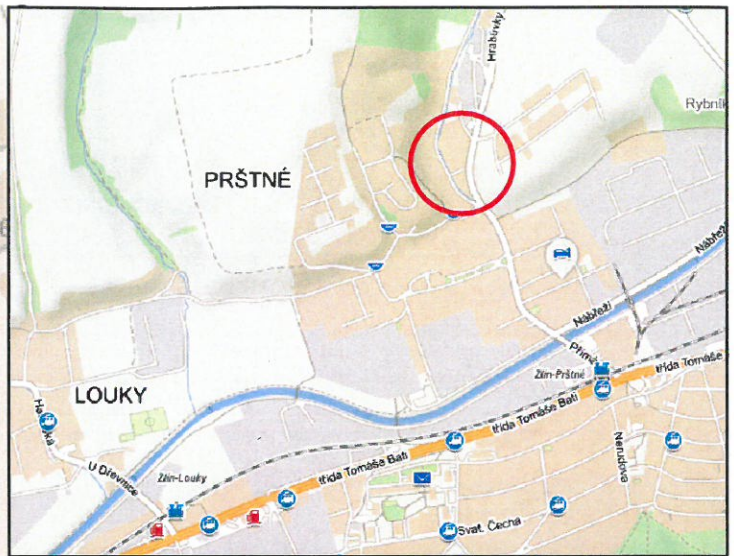


- práce budou probíhat pouze v denní dobu, t.j. Od 6,00 do 18,00 hod za příznivého počasí
- chodník bude průchozí, vstup obyvatelům umožněn
- DZ bude osazeno dle tohoto návrhu a v souladu s Tp66 a v případě potřeby bude uzpůsobeno či doplněno dle aktuální situace dle požadavku MěÚ - odboru dopravy
- do zapravení povrchu bude použito DZ A7a



průchod pro chodce zajištěn, chodník průchozí

chodník

překop pro kanalizaci
novostavba

obchůzdná trasa

CU MK Kútiky
- překop pro kanalizaci

stavba: RODINNÝ DŮM NA PARCELE
Č. 631/11 ZLÍN - PRŠTNÉ

Žadatel : ZP stavebnictví

Místo : Zlín

Obec : Zlín

Datum : 5.6.2018



Mana s.r.o.
ČSN EN ISO 9001-2001

Prov.: Bilánská 1934
767 01 Kroměříž
Mob.tel.: 608 777 491
www.manadz.cz
E-mail: radimmana@seznam.cz

Zpracoval: Miroslava
Michalčíková



Dodatková tabulka E13
pod B1 bude obsahovat text:
MIMO
VOZIDLA
STAVBY

PRŮČOKA K Č. 631/11 ZLÍN 083841/2018