









ÚZEMNÍ PLÁN VELKÝ OŘECHOV

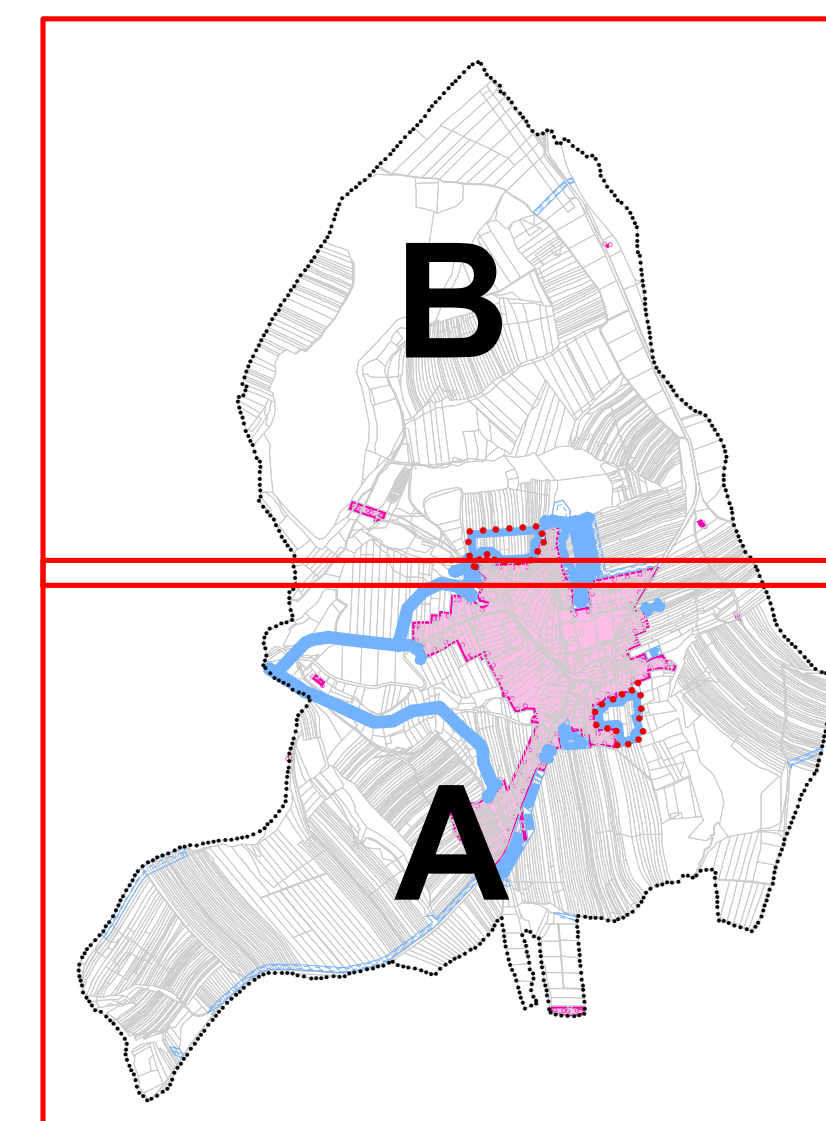
VÝKRES ZÁKLADNÍHO ČLENĚNÍ ÚZEMÍ



Legenda

-  řešené území
-  zastavěné území k 1.8.2015
-  číslo návrhových ploch
-  parcelní kresba
-  vnitřní kresba parcel

-  plochy pro ověření územní studií
-  návrhové plochy - zastavitelné plochy
-  návrhové plochy - ostatní



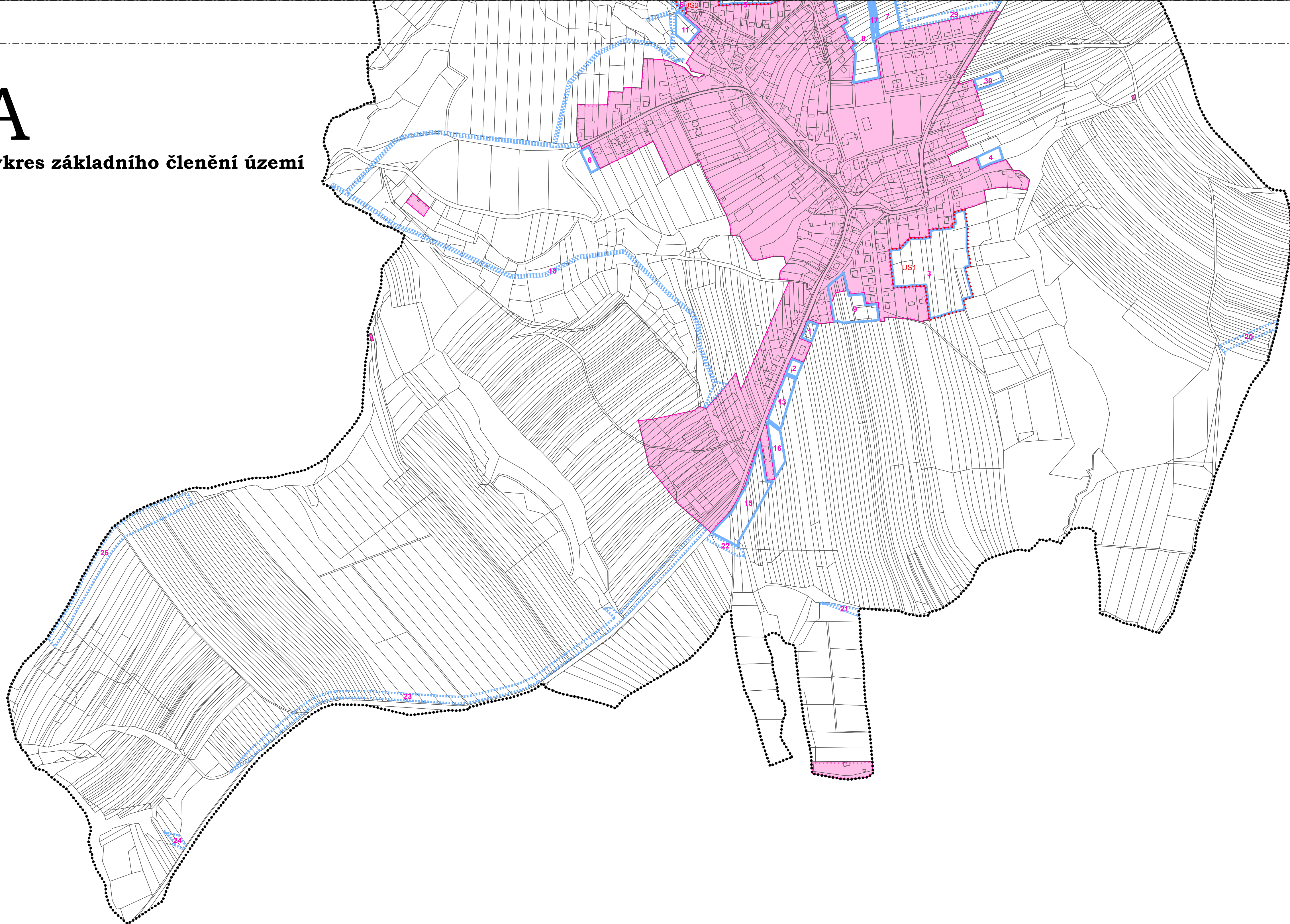
PŘÍLOHA Č. 2

ZÁZNAM O ÚČINNOSTI	
Správní orgán, který územní plán vydal:	Zastupitelstvo obce Velký Ořechov
Datum nabytí účinnosti:	
Jméno, příjmení, funkce a podpis oprávněné úřední osoby pořizovatele, otisk úředního razítka:	

HLAVNÍ PROJEKTANT:	STEMIO, a.s. sídló: LAZARSKÁ 1718/3, 110 00 PRAHA 1 provozovna: J. STAŠI 165, 763 02 ZLÍN- MALENOVICE tel./fax: + 420 577 158 529 mobil: +420 731 653 834 email: zlin@stemio.cz	ČÍSLO PARÉ:	AUTORIZACE:
Stemio			
OBJEDNATEL:	Obec VELKÝ OŘECHOV	DATUM:	říjen 2017
POŘIZOVATEL:	MAGISTRÁT MĚSTA ZLÍNA Středisko územního plánování Oddělení prostorového plánování	ZAKÁZKA ČÍSLO:	15_331
NÁZEV AKCE:	ÚZEMNÍ PLÁN VELKÝ OŘECHOV	ARCHITEKT:	Ing. arch. Vladimír Pokluda
OBSAH:	VÝKRES ZÁKLADNÍHO ČLENĚNÍ ÚZEMÍ	STUPEŇ:	ČISTOPIS
		MĚŘÍTKO:	1:5 000
		ČÍSLO VÝKRESU:	I.B1

A

Výkres základního členění území



B

Výkres základního členění území

