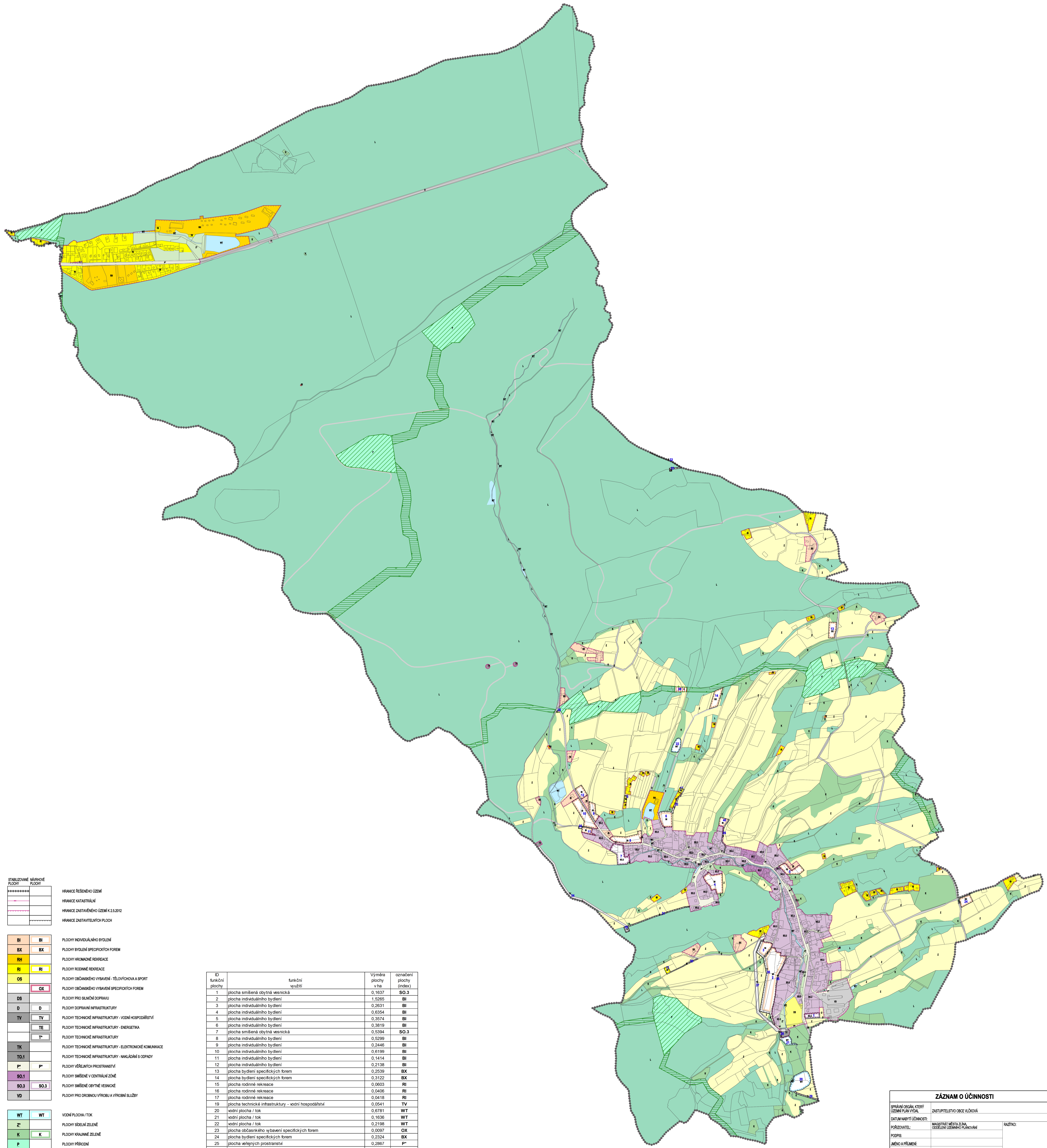




ÚZEMNÍ PLÁN VLČKOVÁ



STABILIZOVANÉ PLOCHY (indicated by dashed lines) and **MŮVNOVÉ PLOCHY** (indicated by solid lines).

HRANICE ŘEŠENÉHO ÚZEMÍ
HRANICE KATASTRÁLNÍ
HRANICE ZASTAVĚNÉHO ÚZEMÍ K 2.5.2012
HRANICE ZASTAVITELNÝCH PLOCH

BI BI PLOCHY INDIVIDUÁLNÍHO BYDLENÍ
BX BX PLOCHY BYDLENÍ SPECIFICKÝCH FOREM
RH PLOCHY HRADNĚ REKREACE
RI RI PLOCHY RODINNÉ REKREACE
OS PLOCHY OBČANSKÉHO VYBAVENÍ - TĚLOVÝCHOVA A SPORT
OX PLOCHY OBČANSKÉHO VYBAVENÍ SPECIFICKÝCH FOREM
DS PLOCHY PRO SILNIČNÍ DOPRAVU
D D PLOCHY DOPRAVNÍ INFRASTRUKTURY
TV TV PLOCHY TECHNICKÉ INFRASTRUKTURY - VODNÍ HOSPODÁŘSTVÍ
TE PLOCHY TECHNICKÉ INFRASTRUKTURY - ENERGETIKA
T* PLOCHY TECHNICKÉ INFRASTRUKTURY
TK PLOCHY TECHNICKÉ INFRASTRUKTURY - ELEKTRONICKÉ KOMUNIKACE
TO.1 PLOCHY TECHNICKÉ INFRASTRUKTURY - NAKLADÁNÍ S ODPADY
P* PLOCHY VEŘEJNÝCH PROSTRANSTVÍ
SO.1 PLOCHY SMÍŠENÉ V CENTRÁLNÍ ZÓNĚ
SO.3 PLOCHY SMÍŠENÉ OBYTNÉ VESELNICE
VD PLOCHY PRO DROBNOU VÝROBU A VYŘÍZENÍ SLUŽEB

WT WT VODNÍ PLOCHA / TOK
Z* PLOCHY SÍDLNÍ ZELENE
K K PLOCHY KRAJINĚ ZELENE
P PLOCHY PŘÍRODNÍ
Z PLOCHY ZEMĚDĚLSKÉ
L PLOCHY LEŠNÍ

ÚZEMNÍ SYSTÉM EKOLOGICKÉ STABILITY
REGIONÁLNÍ BOKORODR
LOKÁLNÍ BOCENTRUM
LOKÁLNÍ BOKORODR

ID PLOCH S ROZDÍLNÝM ZPŮSOBEM VYUŽITÍ

ID plochy	funkční využití	Výměra plochy v ha	označení plochy (index)
1	plocha smíšená obytná vesnická	0.1637	SO.3
2	plocha individuálního bydlení	1.5265	BI
3	plocha individuálního bydlení	0.2631	BI
4	plocha individuálního bydlení	0.6254	BI
5	plocha individuálního bydlení	0.3574	BI
6	plocha individuálního bydlení	0.3819	BI
7	plocha smíšená obytná vesnická	0.5394	SO.3
8	plocha individuálního bydlení	0.5299	BI
9	plocha individuálního bydlení	0.2446	BI
10	plocha individuálního bydlení	0.6159	BI
11	plocha individuálního bydlení	0.1414	BI
12	plocha individuálního bydlení	0.2138	BI
13	plocha bydlení specifických forem	0.2539	BX
14	plocha bydlení specifických forem	0.3122	BX
15	plocha rodinné rekreace	0.0603	RI
16	plocha rodinné rekreace	0.0406	RI
17	plocha rodinné rekreace	0.0418	RI
19	plocha technické infrastruktury - vodní hospodářství	0.0541	TV
20	vodní plocha / tok	0.6781	WT
21	vodní plocha / tok	0.1636	WT
22	vodní plocha / tok	0.2198	WT
23	plocha občanského vybavení specifických forem	0.0297	OX
24	plocha bydlení specifických forem	0.2324	BX
25	plocha veřejných prostranství	0.2867	P*
26	plocha dopravní infrastruktury	0.0782	D
28	plocha dopravní infrastruktury	0.0323	D
29	plocha dopravní infrastruktury	0.0625	D
30	plocha dopravní infrastruktury	0.0555	D
31	plocha dopravní infrastruktury	0.1263	D
32	plocha dopravní infrastruktury	0.1130	D
33	plocha dopravní infrastruktury	0.0646	D
34	plocha technické infrastruktury - vodní hospodářství	0.6021	TV
35	plocha technické infrastruktury - vodní hospodářství	0.0192	TV
36	plocha technické infrastruktury	0.4065	T*
37	plocha technické infrastruktury - energetika	0.9721	TE
38	plocha krajinné zeleně	0.0138	K
39	plocha krajinné zeleně	0.1555	K
40	plocha individuálního bydlení	0.1318	BI

ZÁZNAM O ÚČINNOSTI	
SPRÁVNÍ ORGÁN, KTERÝ ÚZEMNÍ PLÁN VYDAL	ZASTUPITELSTVO OBCE VLČKOVÁ
DATA MĚŘBY ÚČINNOSTI:	
PŘÍJÍZDAVATEL:	MAJOSTR MĚSTA JANA DOBŘEHLÝM ÚZEMNÍHO PLÁNOVÁNÍ
PODPIS:	PRÁVNÍK:
JMÉNO A PŘÍJMENÍ:	
FUNKCE:	

HLAVNÍ VÝKRES **B.1.2**

AUTORIZAČNÍ DOLOŽKA

ÚZEMNÍ PLÁN VLČKOVÁ
PŘÍLOHA Č. 2

1:5 000

B.1.2

telier.B

STRANAS 1
KRAJINĚ ZELENE 1
PŘÍRODNÍ 1
ZEMĚDĚLSKÉ 1
LEŠNÍ 1

VODNÍ HOSPODÁŘSTVÍ PLOCHY
MÍSTNÍ ÚZEMNÍ PLÁN VLČKOVÁ
MÍSTNÍ ÚZEMNÍ PLÁN VLČKOVÁ
MÍSTNÍ ÚZEMNÍ PLÁN VLČKOVÁ
MÍSTNÍ ÚZEMNÍ PLÁN VLČKOVÁ

1:5 000

mapový podklad: © 2002 ZK - Fotoplane, výřez z mapy územního plánování, zmapování území v měřítku 1:5 000