

**CENTRUM**



**duben 2019**

Vážení občané,

od dubna 2019 bude rozšířen sběr bioodpadu.

Bioodpad bude svážen ve 14denních intervalech střídavě se směsným komunálním odpadem v období od dubna do konce listopadu. V zimním období bude komunální odpad svážen každý týden (až do následujícího dubna).

Na všech adresách s nárokem na bionádobu bude od dubna 2019 také probíhat jedenkrát měsíčně pytlový svoz plastů. Pokud budete mít také zájem o kompost, můžete si jej vyzvednout na kompostárně v areálu skládky Suchý důl.

**Adresy, kterých se sběr bioodpadu týká:** ul. Bratří Jaroňků: 19; 20; 148; 215

Díly II: 185; 3008; 3123; 5521

Díly III: 79; 157; 2893

Dlouhá: 112; 497

Kvítková: 82; 109; 119; 123; 253; 370; 373; 526; 664; 673; 676; 677; 683; 686; 689; 690; 703; 704; 705; 706; 780; 1576; 2434; 3247; 3581; 3643; 5279;

Lešetín I: 38; 217; 386; 610; 675; 679; 1541; 3582

Lešetín II: 306; 385

Lešetín IV: 707; 708; 709; 710; 711; 712; 777; 778; 3009

Lešetín V: 691; 692; 693; 694; 695; 696; 698; 699; 700; 701; 702

Lešetín VI: 665; 666; 670; 672; 682; 688; 811

Potoky: 211; 660; 2430; 2450; 2457; 2458; 1559; 1782; 5431

Santražiny: 249; 815; 822; 1396; 1489; 1558; 1570

Hluboká: 784; 785; 786; 787; 788; 789; 790; 791; 792

### Co je to bioodpad?

Biologicky rozložitelný komunální odpad (BRKO) je odpad, který vzniká zpracováním ovoce a zeleniny před tepelnou úpravou (zelené zbytky a slupky např. z brambor, čajové sáčky, kávová sedlina (i s filtry) a také odpady z údržby zeleně nebo zahrádek.

### Proč třídit bioodpad?

Bioodpad tvoří asi 40 % komunálního odpadu. Smyslem odděleného sběru bioodpadu je snížit podíl biologicky rozložitelných odpadů ve směsném odpadu a jejich ukládání na skládku, upřednostňovat jejich kompostování a dále využít výsledného produktu v zemědělství, při rekultivacích či úpravách zeleně.



### Sběrné nádoby

Sběr bioodpadů bude probíhat v hygienicky provětrávané nádobě. Nádoba je opatřena na bočních stěnách a víku velkým množstvím malých otvorů, víko je chráněno před deštěm a sněhem. Otvory slouží pro přívod vzduchu a odpařování vlhkosti. Nad dnem je umístěn mřížkový rošt, kterým prosakuje vlhkost odpadu na dno, kde se následně odpařuje.

Nádoby jsou určeny pro rodinné domy s maximálním počtem čtyř bytových jednotek na jednom čísle popisném a budou občanům předávány pracovníky Technických služeb Zlín, s.r.o.

**Na jedno číslo popisné vzniká nárok na jednu nádobu.**

### Termín a místo výdeje nádob

**sobota 16. 3.** od 9 do 12 hodin u ZŠ na ul. Lešetín IV

### Náhradní termín pro vyzvednutí nádob:

**od 18. 3.** (v pracovní dny) **od 7 do 14 hodin**





v areálu Technických služeb Zlín, s.r.o., v Loukách

**Speciální nádoba  
na bioodpad**

**o objemu  
240 litrů**

# Kalendář svozu odpadu pro rok 2019

## CENTRUM

	svoz bioodpadu
	svoz komunálního odpadu
	výdej nádob na bioodpad
	pytlový svoz plastů a nápojových kartonů

Březen	Duben	Květen	Červen	Červenec	Srpen	Září	Říjen	Listopad
1 pá	1 po	1 st	1 so	1 po	1 čt	1 ne	1 út	1 pá
2 so	2 út	2 čt	2 ne	2 út	2 pá	2 po	2 st	2 so
3 ne	3 st	3 pá	3 po	3 st	3 so	3 út	3 čt	3 ne
4 po	4 čt	4 so	4 út	4 čt	4 ne	4 st	4 pá	4 po
5 út	5 pá	5 ne	5 st	5 pá	5 po	5 čt	5 so	5 út
6 st	6 so	6 po	6 čt	6 so	6 út	6 pá	6 ne	6 st
7 čt	7 ne	7 út	7 pá	7 ne	7 st	7 so	7 po	7 čt
8 pá	8 po	8 st	8 so	8 po	8 čt	8 ne	8 út	8 pá
9 so	9 út	9 čt	9 ne	9 út	9 pá	9 po	9 st	9 so
10 ne	10 st	10 pá	10 po	10 st	10 so	10 út	10 čt	10 ne
11 po	11 čt	11 so	11 út	11 čt	11 ne	11 st	11 pá	11 po
12 út	12 pá	12 ne	12 st	12 pá	12 po	12 čt	12 so	12 út
13 st	13 so	13 po	13 čt	13 so	13 út	13 pá	13 ne	13 st
14 čt	14 ne	14 út	14 pá	14 ne	14 st	14 so	14 po	14 čt
15 pá	15 po	15 st	15 so	15 po	15 čt	15 ne	15 út	15 pá
16 so	16 út	16 čt	16 ne	16 út	16 pá	16 po	16 st	16 so
17 ne	17 st	17 pá	17 po	17 st	17 so	17 út	17 čt	17 ne
18 po	18 čt	18 so	18 út	18 čt	18 ne	18 st	18 pá	18 po
19 út	19 pá	19 ne	19 st	19 pá	19 po	19 čt	19 so	19 út
20 st	20 so	20 po	20 čt	20 so	20 út	20 pá	20 ne	20 st
21 čt	21 ne	21 út	21 pá	21 ne	21 st	21 so	21 po	21 čt
22 pá	22 po	22 st	22 so	22 po	22 čt	22 ne	22 út	22 pá
23 so	23 út	23 čt	23 ne	23 út	23 pá	23 po	23 st	23 so
24 ne	24 st	24 pá	24 po	24 st	24 so	24 út	24 čt	24 ne
25 po	25 čt	25 so	25 út	25 čt	25 ne	25 st	25 pá	25 po
26 út	26 pá	26 ne	26 st	26 pá	26 po	26 čt	26 so	26 út
27 st	27 so	27 po	27 čt	27 so	27 út	27 pá	27 ne	27 st
28 čt	28 ne	28 út	28 pá	28 ne	28 st	28 so	28 po	28 čt
29 pá	29 po	29 st	29 so	29 po	29 čt	29 ne	29 út	29 pá
30 so	30 út	30 čt	30 ne	30 út	30 pá	30 po	30 st	30 so
31 ne		31 pá		31 st	31 so		31 čt	

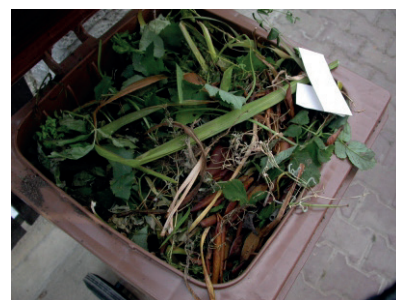


### Bioodpad z domácnosti

zbytky a slupky z brambor, zeleniny a ovoce,  
čajové sáčky, kávová sedlina,  
skořápky z vajec

### Bioodpad ze zahrady

tráva, listí, zbytky rostlin: kořeny a listy  
zeleniny, květiny, ořezy keřů i stromů  
(posekané, nastříhané, pořezané nebo  
zpracované štěpkovačem)



Více informací na  
tel: 577 630 922 a 577 630 945

[www.zlin.eu](http://www.zlin.eu)