
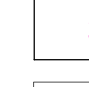



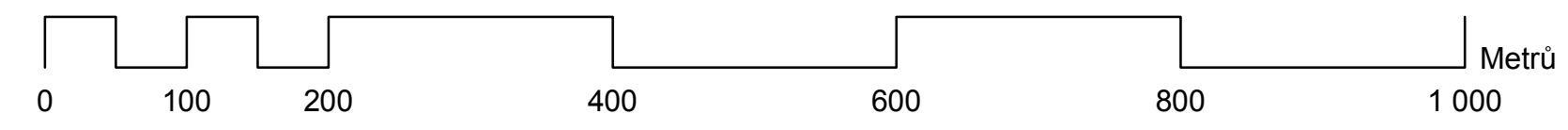
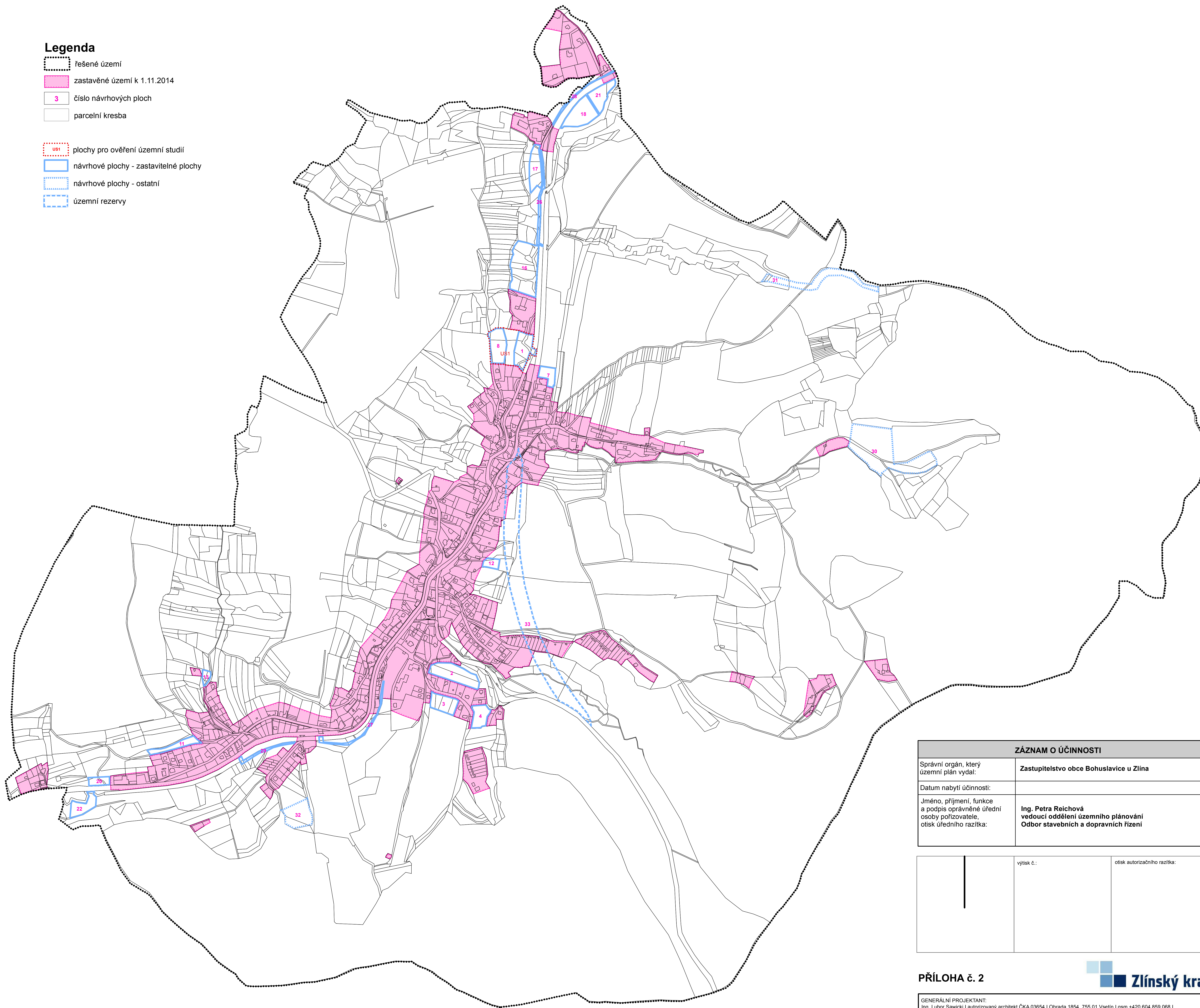


ÚZEMNÍ PLÁN BOHUSLAVICE U ZLÍNA

VÝKRES ZÁKLADNÍHO ČLENĚNÍ ÚZEMÍ

Legenda

-  řešené území
-  zastavěné území k 1.11.2014
-  číslo návrhových ploch
-  parcelní kresba
-  plochy pro ověření územní studií
-  návrhové plochy - zastavitelné plochy
-  návrhové plochy - ostatní
-  územní rezervy



ZÁZNAM O ÚČINNOSTI	
Správní orgán, který územní plán vydal:	Zastupitelstvo obce Bohuslavice u Zlína
Datum nabytí účinnosti:	
Jméno, příjmení, funkce a podpis oprávněné úřední osoby pořizovatele, otisk úředního razítka:	Ing. Petra Reichová vedoucí oddělení územního plánování Odbor stavebních a dopravních řízení

výtisk č.:	otisk autorizačního razítka:
------------	------------------------------

PŘÍLOHA č. 2 

<small> GENERALNÍ PROJEKTANT: Ing. Lubor Sawicki autorizovaný architekt ČKA 03654 Ohrada 1854, 755 01 Vsetín gsm +420 604 859 068 www.l-traum.cz </small>		
<small> POŘIZOVATEL: Magistrát města Zlína, Odbor stavebních a dopravních řízení </small>	<small> Č. ZAKÁZKY: 06-12 </small>	<small> DATUM: říjen 2015 </small>
ÚZEMNÍ PLÁN BOHUSLAVICE U ZLÍNA VÝKRES ZÁKLADNÍHO ČLENĚNÍ ÚZEMÍ	MĚŘÍTKO 1:5 000	Č. VÝKRESU A/II.1