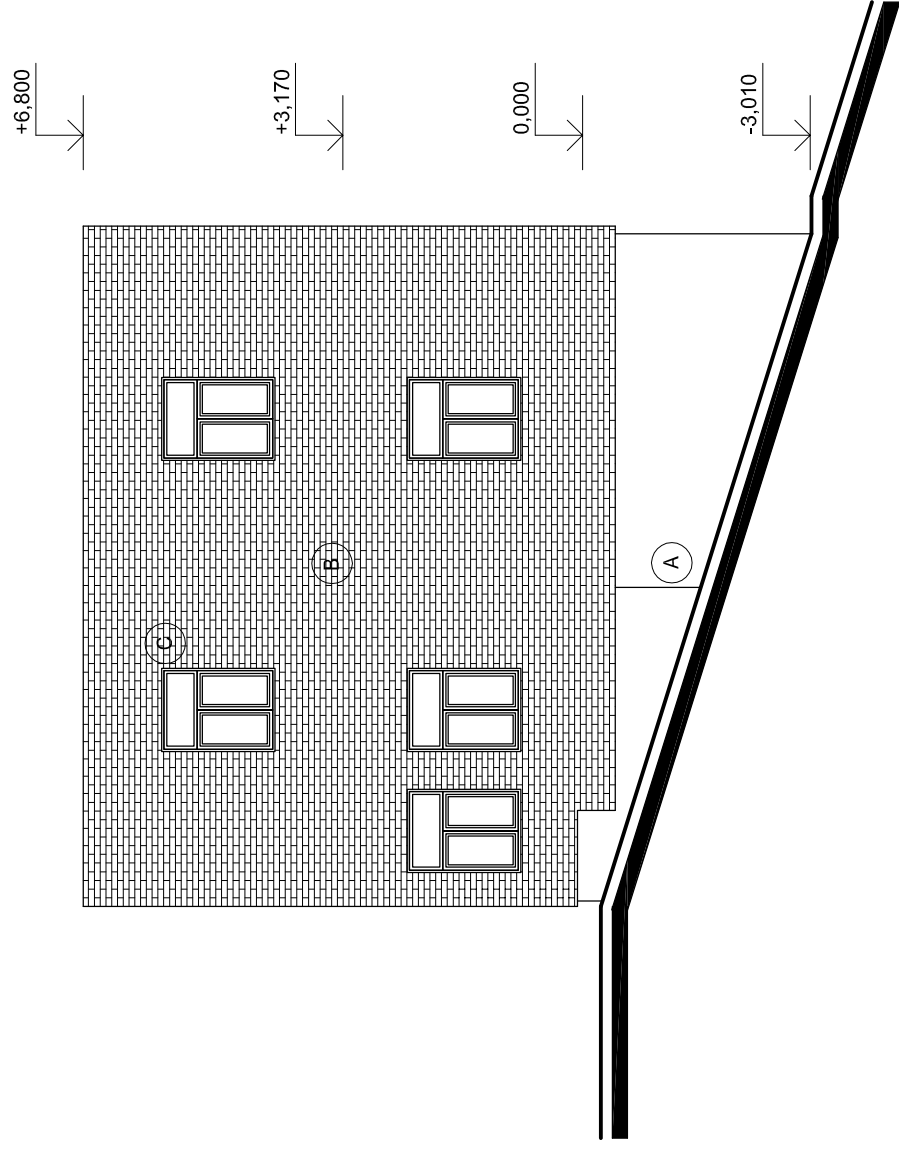
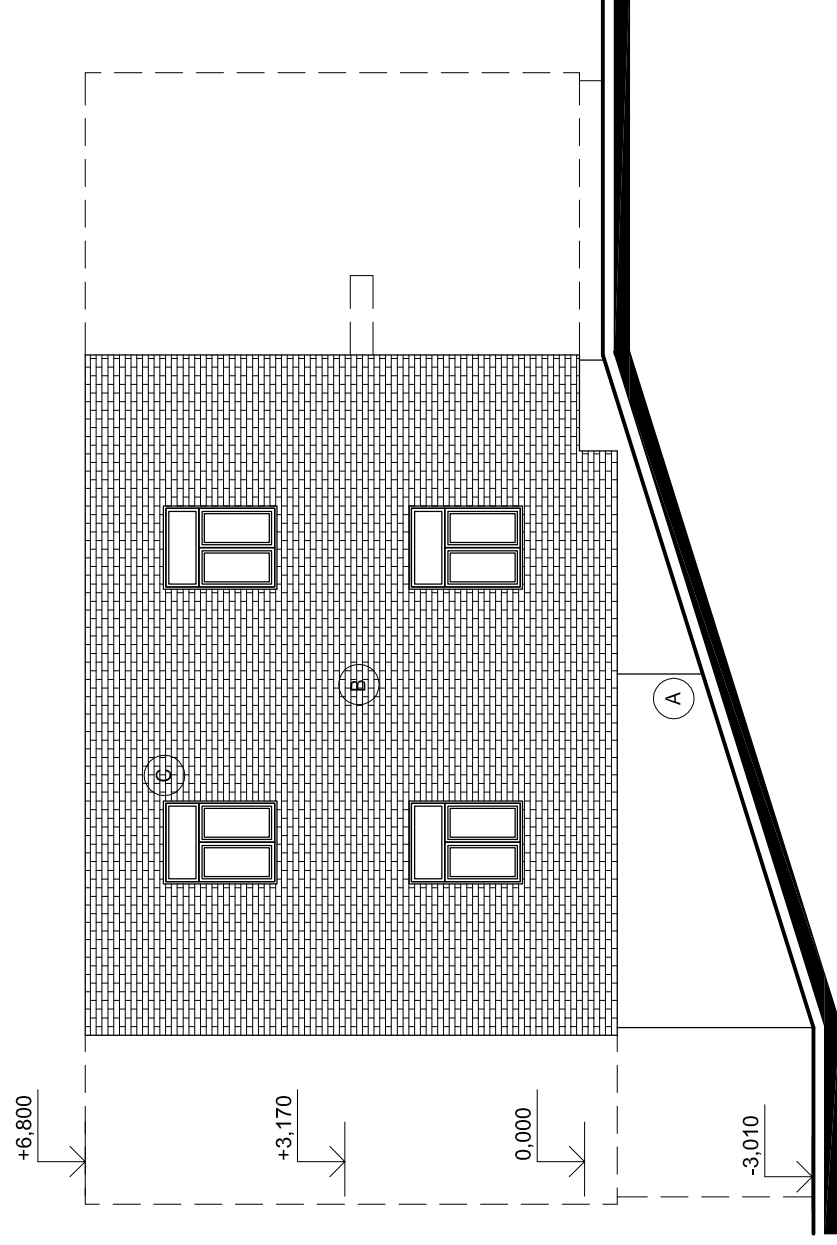


# POHLED VÝCHODNÍ

M 1:100



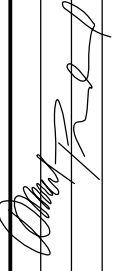
# POHLED ZÁPADNÍ



## LEGENDA POVRCHOVÝCH ÚPRAV

- A - CEMENTOVÁ STĚRKA - ODSŤÍN IMITACE BETONU
- B - CIHELNÝ PÁSEK (290 x 65, tl. min 5 mm), barva cihelného sířepu, pouze lepit, spáry příznat do 10 mm, ale nespárovat. Vzorek před zabudováním a způsob kladení odsouhlasit s objednatelům a památkovou péčí
- C - OKNA PLASTOVÁ - BARVA BILÁ
- D - ZÁMEČNICKÉ VÝROBKY - KOMAXIT, ODSŤÍN ŠEDÁ
- E - KLEMPÍŘSKÉ VÝROBKY - TITANZINKOVÝ PLECH TL. 0,7 MM
- F - ŠAMBRÁNY - NEREZ, VÝPLŇ TAHOKOV NEREZ (OKO 30x10 mm)
- G - PROSKLENÁ KONSTRUKCE ARKÝŽE - HLINÍKOVÝ RÁMY, BARVA BILÁ
- H - VCHODOVÉ DVEŘE - HLINÍKOVÝ RÁMY, PŘÍRODNÍ HLINÍK

0,000 = 255,500 m.n.m

AUTOR ARCH.NÁVRHU:	ING.ARCH.J. PŘEHNAL		<b>JaP architects s.r.o.</b>	
PROJ.STAV.ČÁSTI:	TOMÁŠ ONDRUŠEK		Obeciny 4377	760 01 Zlín
VYPRACOVAL:	TOMÁŠ ONDRUŠEK		tel.:603 471 332	
KONTRLOVAL:	ING.ARCH.J. PŘEHNAL			
Investor :	Město Zlín	formát:	4xA4	
Stavba :		datum:	leden 2017	
		účel:	DPS	
		číslo zakázky:	072016P	
Profese: D.1.1. Architektonicko-stavební část		DWG soubor:		
Obsah :		měřítko:	1:100	
			číslo výkresu: D.1.1-17	

Byty sociální rehabilitace - ul. Bří. Sousedníků, Zlín

Pohled východní, pohled západní