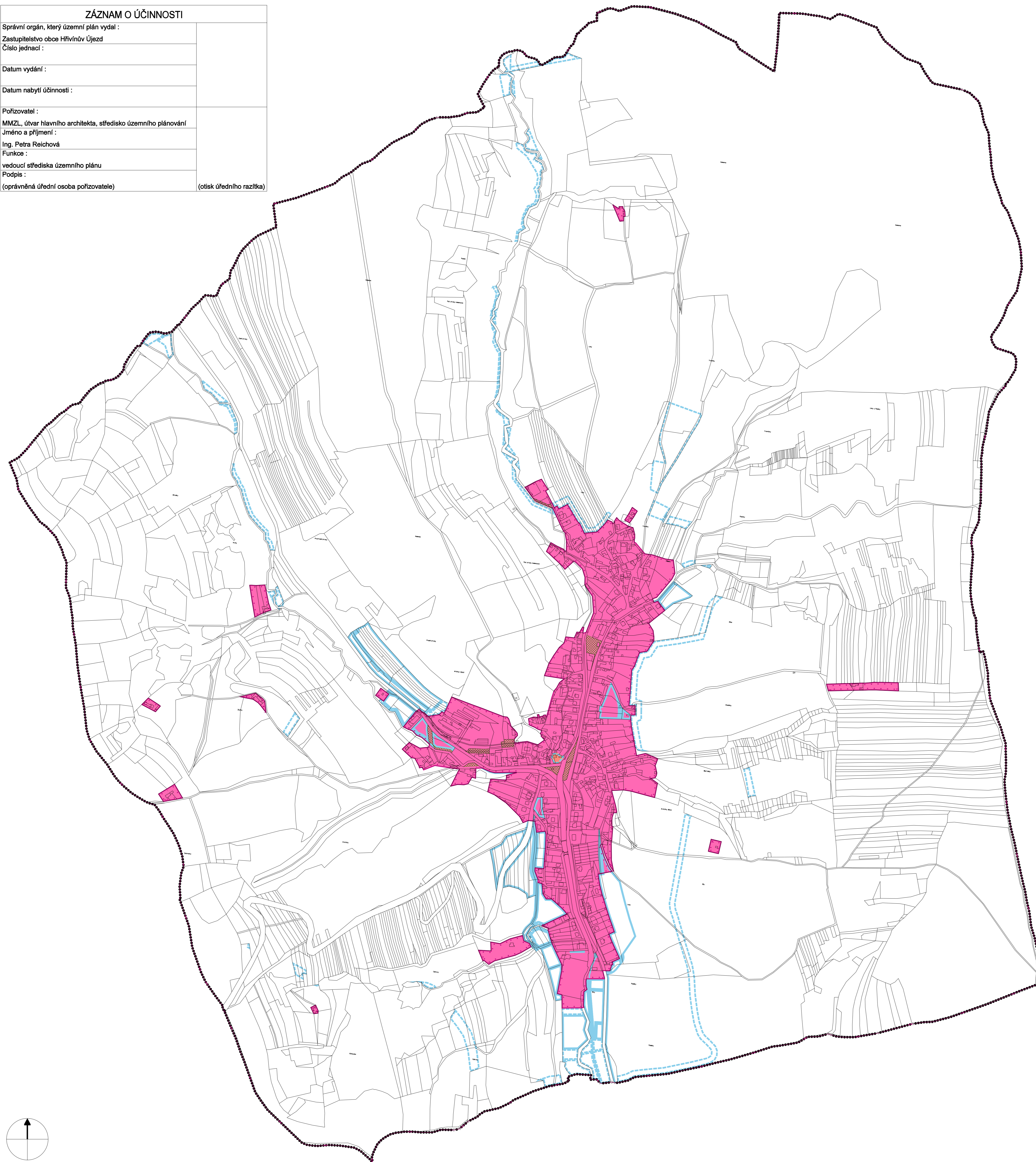


ZÁZNAM O ÚČINNOSTI

Správní orgán, který územní plán vydal :	
Zastupitelstvo obce Hřivínův Újezd	
Číslo jednací :	
Datum vydání :	
Datum nabytí účinnosti :	
Pořizovatel :	
MMZL, útvár hlavního architekta, středisko územního plánování	
Jméno a příjmení :	
Ing. Petra Reichová	
Funkce :	
vedoucí střediska územního plánu	
Podpis :	
(oprávněná úřední osoba pořizovatele)	(otisk úředního razítka)

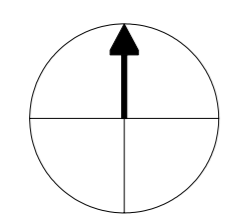


ÚZEMNÍ PLÁN

HŘIVÍNŮV ÚJEZD

LEGENDA

	hranice katastru
	zastavěné území
	zastavěné území k 31.12.2008
	návrhové plochy - zastavitelné plochy
	návrhové plochy ostatní
	nezastavitelné území
	plocha asanace



ARCHITEKTONICKÁ KANCELÁŘ - Ing.arch. Vanda CIZNEROVÁ
Labská 25, 625 00 BRNO, tel./fax: +420 547 241 407, E-mail: ciz@nextra.cz

Objednavatel: Obec Hřivínův Újezd Stupeň: ÚPD Zak. č.: 28/2008

Kraj: Zlínský Měřítko: 1 : 5000 Datum: 9/2009

Autorský kolektiv:
Ing. arch. Vanda Ciznerová urbanismus
Ing. Jiří Vysoučil vodní hospodářství, plyn
Ing. Jaroslav Opat energetika, spoje
Ing. Miloslava Škvarlová doprava
Ing. Eliška Zimová, PaedDr. P. Hartl, CSc. životní prostředí, ZPF
Roman Staněk digitální zpracování

Razítko:

Název akce: ÚZEMNÍ PLÁN HŘIVÍNŮV ÚJEZD

Podpis:

I. NÁVRH
1/2 VÝKRES ZÁKLADNÍHO ČLENĚNÍ