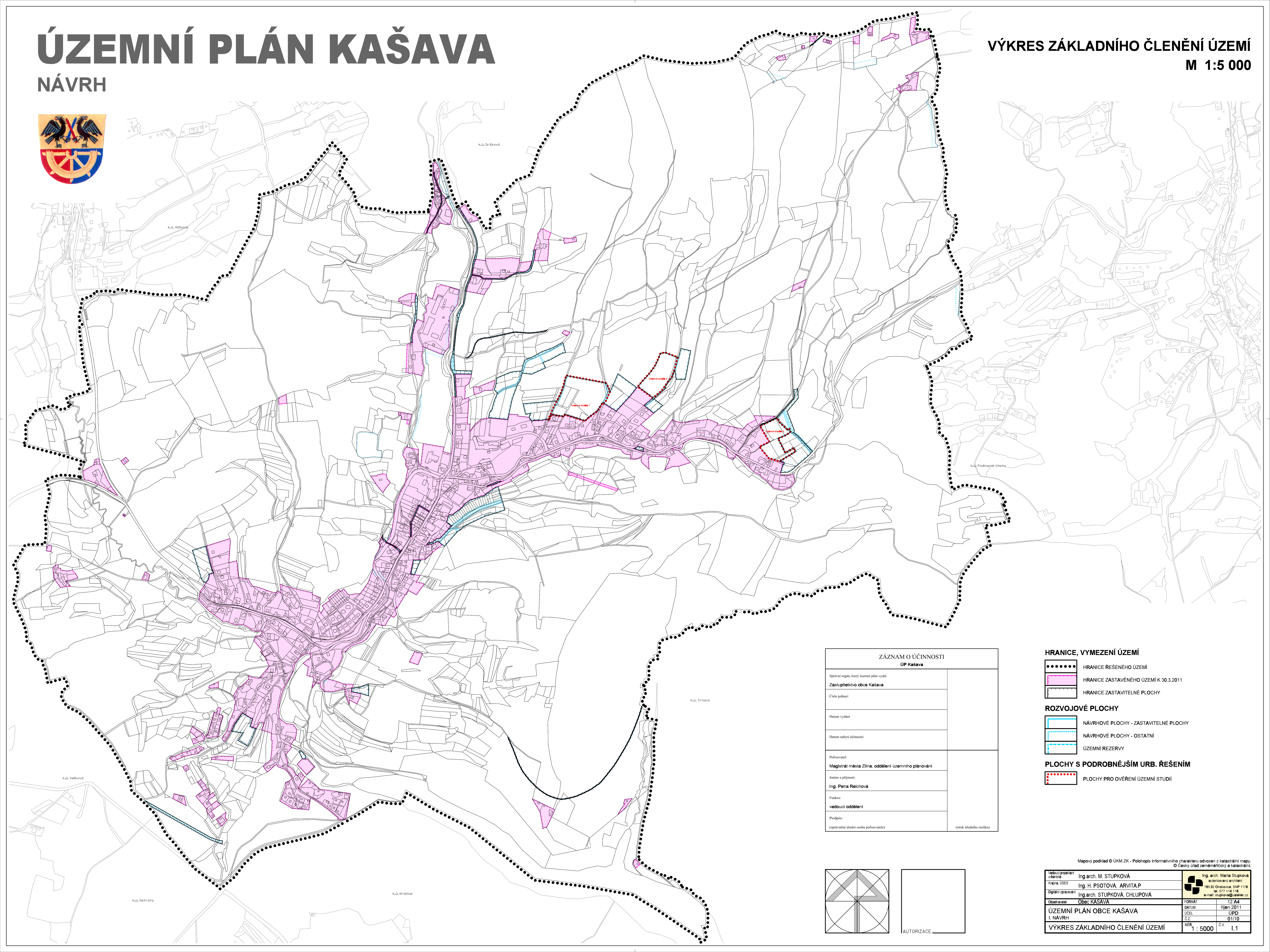


ÚZEMNÍ PLÁN KAŠAVA

NÁVRH



VÝKRES ZÁKLADNÍHO ČLENĚNÍ ÚZEMÍ
M 1:5 000



ZÁZNAM O ÚČINNOSTI ÚP Kašava	
Správní orgán, který územní plán vydal Zastupitelstvo obce Kašava	
Číslo jednací	
Datum vydání	
Datum nabylí účinnosti	
Pořizovatel: Magistrát města Zlína, oddělení územního plánování	
Jméno a příjmení: Ing. Petra Reichová	
Funkce: vedoucí oddělení	
Podpis: (oprávněná úřední osoba pořizovatele)	(otisk úředního razítka)

HRANICE, VYMEZENÍ ÚZEMÍ

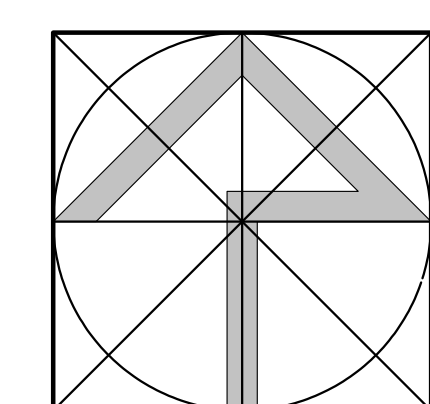
- HRANICE ŘEŠENÉHO ÚZEMÍ
- HRANICE ZASTAVĚNÉHO ÚZEMÍ K 30.3.2011
- HRANICE ZASTAVITELNÉ PLOCHY

ROZVOJOVÉ PLOCHY

- NAVRHOVÉ PLOCHY - ZASTAVITELNÉ PLOCHY
- NAVRHOVÉ PLOCHY - OSTATNÍ
- ÚZEMNÍ REZERVY

PLOCHY S PODROBNĚJŠÍM URB. ŘEŠENÍM

- PLOCHY PRO OVĚŘENÍ ÚZEMNÍ STUDII



AUTORIZACE

Mapový podklad © ÚKM ZK - Polohopis informativního charakteru odvozen z katastrální mapy.
© Český úřad zeměměřičský a katastrální.

Vedoucí projektant urbanista	Ing. arch. M. STUPKOVÁ	Ing. arch. Marta Stupková autorský architekt
Krajina ÚSES	Ing. H. PSOTOVÁ, ARVITA P	165 02 Orlovice, SNP 1178 tel. 577 114 118 e-mail: stupkova@stelar.cz
Digitální zpracování	Ing. arch. STUPKOVÁ, CHLUPOVÁ	
Obec/okres	Obec KAŠAVA	FORMÁT 12 A4
ÚZEMNÍ PLÁN OBCE KAŠAVA		DATAUM říjen 2011
I. NÁVRH		ÚCEL ÚPD
VÝKRES ZÁKLADNÍHO ČLENĚNÍ ÚZEMÍ		Č.Z. 01/10
	MĚR 1 : 5000	Č.V. I.1