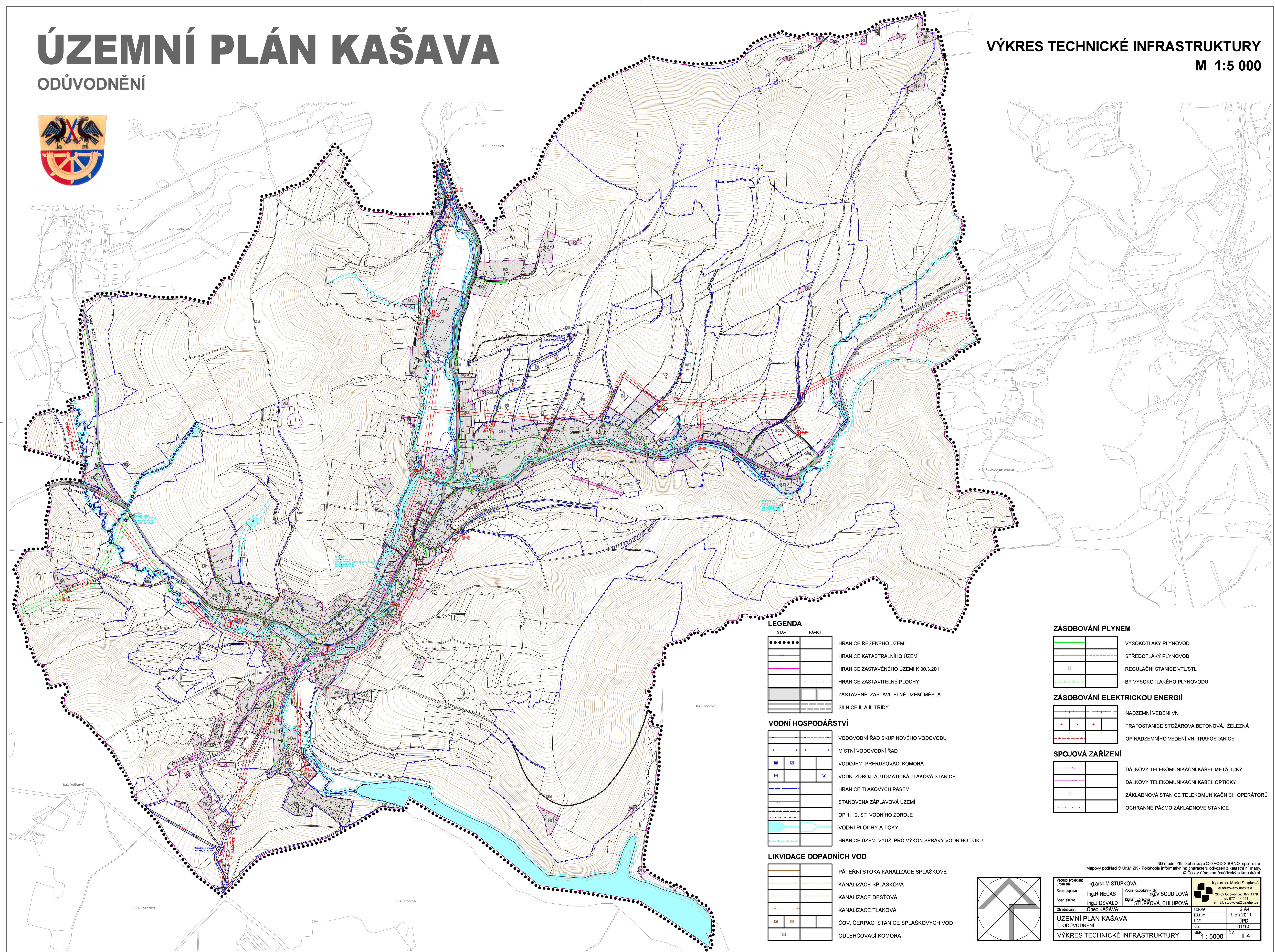


ÚZEMNÍ PLÁN KAŠAVA

ODŮVODNĚNÍ



VÝKRES TECHNICKÉ INFRASTRUKTURY M 1:5 000



LEGENDA

STAV	NÁVRH
•••••	HRANICE REŠENÉHO ÚZEMÍ
—•—•—•	HRANICE KATASTRÁLNÍHO ÚZEMÍ
—•—•—•	HRANICE ZASTAVĚNÉHO ÚZEMÍ K 30.3.2011
—•—•—•	HRANICE ZASTAVITELNÉ PLOCHY
—•—•—•	ZASTAVĚNÉ, ZASTAVITELNÉ ÚZEMÍ MĚSTA
—•—•—•	SILNICE II. A III. TŘÍDY

VODNÍ HOSPODÁŘSTVÍ

—•—•—•	VODOVODNÍ ŘAD SKUPINOVÉHO VODOVODU
—•—•—•	MÍSTNÍ VODOVODNÍ ŘAD
—•—•—•	VODOJEM, PŘERUŠOVACÍ KOMORA
—•—•—•	VODNÍ ZDROJ, AUTOMATICKÁ TLAKOVÁ STANICE
—•—•—•	HRANICE TLAKOVÝCH PÁSEM
—•—•—•	STANOVENÁ ZAPLAVOVÁ ÚZEMÍ
—•—•—•	OP 1. 2. ST. VODNÍHO ZDROJE
—•—•—•	VODNÍ PLOCHY A TOKY
—•—•—•	HRANICE ÚZEMÍ VYUŽ. PRO VÝKON SPRÁVY VODNÍHO TOKU

LIKVIDACE ODPADNÍCH VOD

—•—•—•	PÁTERNÍ STOKA KANALIZACE SPLÁŠKOVÉ
—•—•—•	KANALIZACE SPLÁŠKOVÁ
—•—•—•	KANALIZACE DEŠŤOVÁ
—•—•—•	KANALIZACE TLAKOVÁ
—•—•—•	ČOV, ČERPAČÍ STANICE SPLÁŠKOVÝCH VOD
—•—•—•	ODLEHČOVACÍ KOMORA

ZÁSOBOVÁNÍ PLYNEM

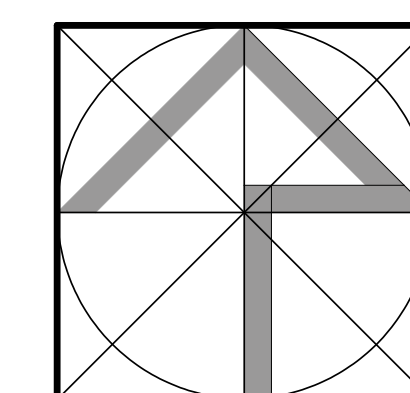
—•—•—•	VYSOKOTLAKÝ PLYNOVOD
—•—•—•	STŘEDOTLAKÝ PLYNOVOD
—•—•—•	REGULAČNÍ STANICE VTL/STL
—•—•—•	BP VYSOKOTLAKÉHO PLYNOVODU

ZÁSOBOVÁNÍ ELEKTRICKOU ENERGIÍ

—•—•—•	NADZEMNÍ VEDENÍ VN
—•—•—•	TRAFOSTANICE STOŽAROVÁ BETONOVÁ, ŽELEZNÁ
—•—•—•	OP NADZEMNÍHO VEDENÍ VN, TRAFOSTANICE

SPOJOVÁ ZAŘÍZENÍ

—•—•—•	DÁLKOVÝ TELEKOMUNIKAČNÍ KABEL METALICKÝ
—•—•—•	DÁLKOVÝ TELEKOMUNIKAČNÍ KABEL OPTICKÝ
—•—•—•	ZÁKLADOVÁ STANICE TELEKOMUNIKAČNÍCH OPERÁTORŮ
—•—•—•	OCHRANNÉ PÁSMO ZÁKLADOVÉ STANICE



3D model Zlínského kraje © GEODIS BRNO, spol. s r.o.
Mapový podklad © ÚKM ZK - Polohopis informativního charakteru odvozen z katastrální mapy,
© Český úřad zeměměřičský a katastrální.

Vedoucí projektant urb. Ing. arch. M. STUPKOVÁ	Vodní hospodářství Ing. R. NEČAS	Digitální zpracování Ing. V. SOUŠILOVÁ	Ing. arch. Marta Stupková autorský architekt 165 02 Orlovice, SNP 1178 tel. 577 114 118 e-mail: stupkova@stelar.cz
Spec. elektro Ing. J. OSVALD	Obec: KAŠAVA	FORMÁT A4	DATUM říjen 2011
ÚZEMNÍ PLÁN KAŠAVA II. ODŮVODNĚNÍ	VÝKRES TECHNICKÉ INFRASTRUKTURY	ÚČEL UPD	C.Č. 01/10
MĚR 1 : 5000	C.V. II.4		