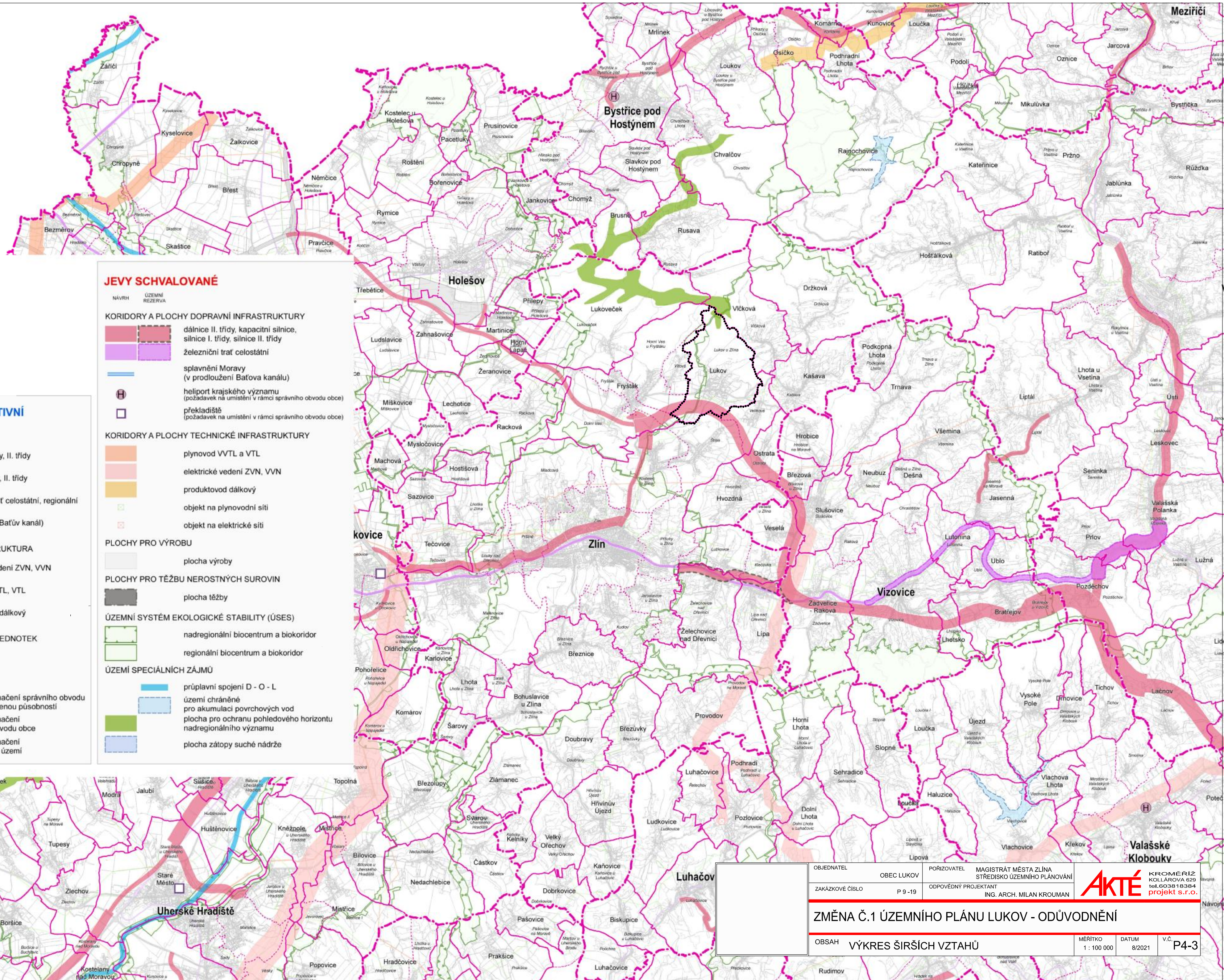


OLOMOUCKÝ KRAJ



JEVY SCHVALOVANÉ

- NAVRH**
 ÚZEMNÍ REZERVA
- KORIDORY A PLOCHY DOPRAVNÍ INFRASTRUKTURY**
- dálnice II. třídy, kapacitní silnice, silnice I. třídy, silnice II. třídy
 - železniční trať celostátní
 - splavnění Moravy (v prodloužení Baťova kanálu)
 - heliport krajského významu (požadavek na umístění v rámci správního obvodu obce)
 - překladiště (požadavek na umístění v rámci správního obvodu obce)

KORIDORY A PLOCHY TECHNICKÉ INFRASTRUKTURY

- plynovod VVTL a VTL
- elektrické vedení ZVN, VVN
- produktovod dálkový
- objekt na plynovodní síti
- objekt na elektrické síti

PLOCHY PRO VÝROBU

- plocha výroby

PLOCHY PRO TĚŽBU NEROSTNÝCH SUROVIN

- plocha těžby

ÚZEMNÍ SYSTÉM EKOLOGICKÉ STABILITY (ÚSES)

- nadregionální biocentrum a biokoridor
- regionální biocentrum a biokoridor

ÚZEMÍ SPECIÁLNÍCH ZÁJMŮ

- průplavní spojení D - O - L
- území chráněné pro akumulaci povrchových vod
- plocha pro ochranu pohledového horizontu nadregionálního významu
- plocha zátopu suché nádrže

JEVY INFORMATIVNÍ

DOPRAVA

- dálnice I. třídy, II. třídy
- silnice I. třídy, II. třídy
- železniční trať celostátní, regionální
- vodní cesta (Baťův kanál)

TECHNICKÁ INFRASTRUKTURA

- elektrické vedení ZVN, VVN
- plynovod VVTL, VTL
- produktovod dálkový

HRANICE ÚZEMNÍCH JEDNOTEK

- hranice států
- hranice kraje

NÁZEV hranice a označení správního obvodu obce s rozšířenou působností

NÁZEV hranice a označení správního obvodu obce

NÁZEV hranice a označení katastrálního území

OBJEDNATEL	OBEC LUKOV	PORIZOVATEL	MAGISTRÁT MĚSTA ZLÍNA STŘEDISKO ÚZEMNÍHO PLÁNOVÁNÍ
ZAKÁZKOVÉ ČÍSLO	P 9 - 19	ODPOVĚDNÝ PROJEKTANT	ING. ARCH. MILAN KROUMAN
ZMĚNA Č.1 ÚZEMNÍHO PLÁNU LUKOV - ODŮVODNĚNÍ			
OBSAH	VÝKRES ŠIRŠÍCH VZTAHŮ	MĚRÍTKO	DATUM
		1 : 100 000	8/2021
		V.C.	P4-3

AKTÉ KROMĚŘÍŽ
KOLLÁROVA 629
tel.603818384
projekt s.r.o.