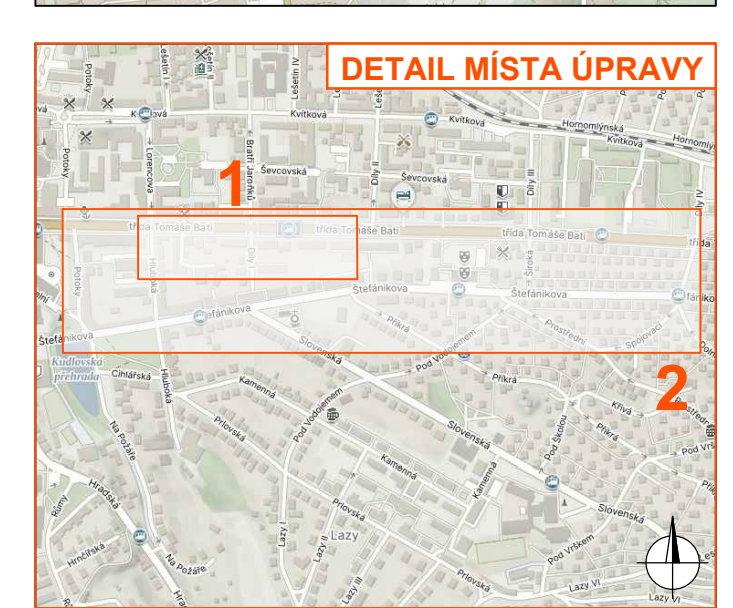
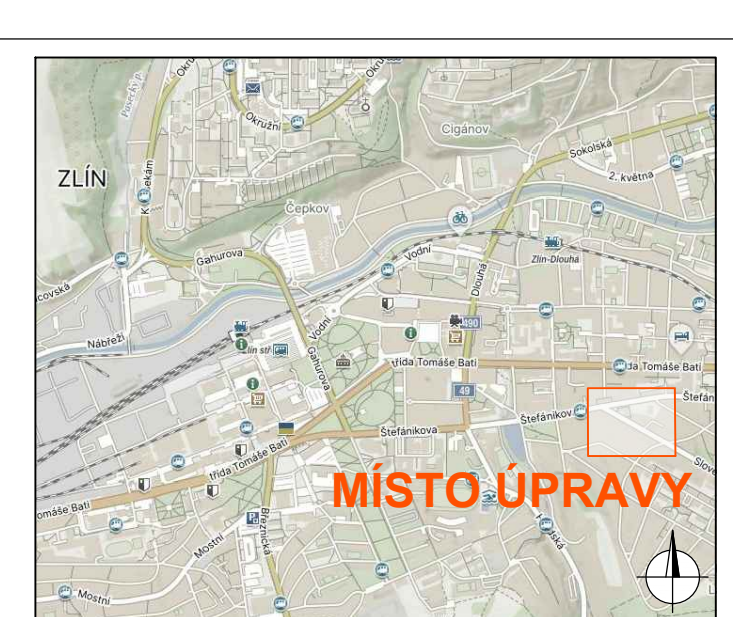
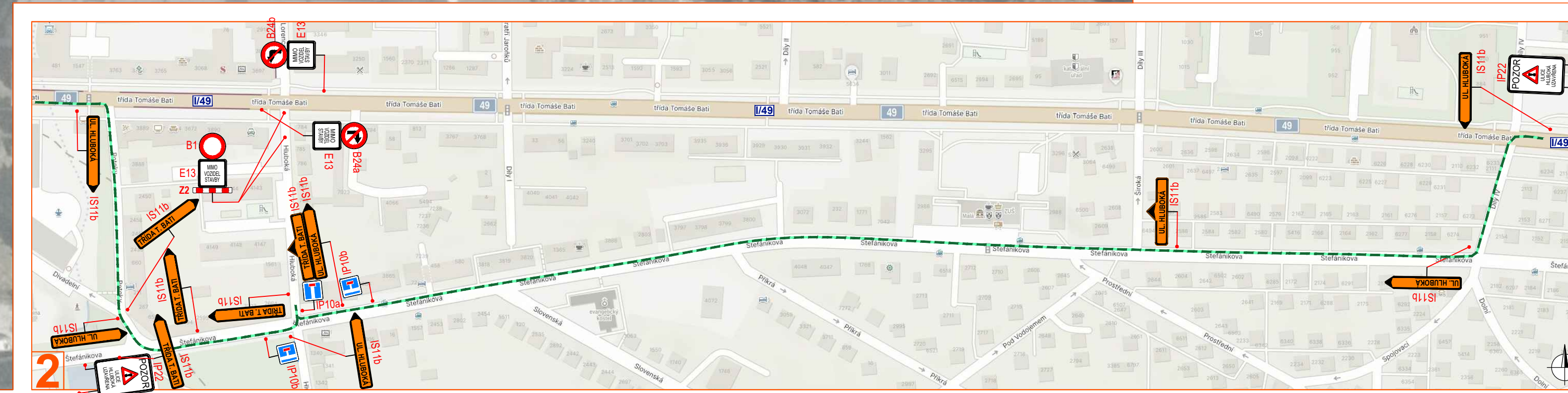


PRACOVNÍ MÍSTO

- v řešeném místě proběhne rekonstrukce a stavba nových plynových a přípojek
- nové potrubí bude kladeno pomocí řízených protlaků nebo do výkopů
- pracovní místa s výkopky budou oplocena, příp. dle umístění opatřena zař. Z2 nebo Z4
- kolem pracovních míst zasahujících do chodníku bude průchozí šířka min. 1,5 m
- pro zařízení stavby bude vyklizena většina parkovací plochy podél místní komunikace Hluboká - vyklizací DZ B28 + E13 bude osazeno týden před zahájením stavebních prací
- místní komunikace Hluboká bude v křížení v komunikaci I/49 uzavřena, bude vyznačena objízdná trasa
- pro výkopky bude vyklizeno 1 parkovací místo na parkovišti u domu č. p. 56, 1 místo na parkovišti u domu č. p. 3240 a 2 parkovací místa na parkovišti u domů č. p. 3935 a 3936
- vyklizací DZ B28 + E13 bude osazeno týden před zahájením stavebních prací

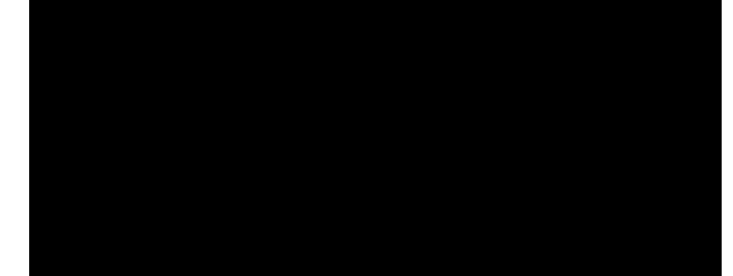


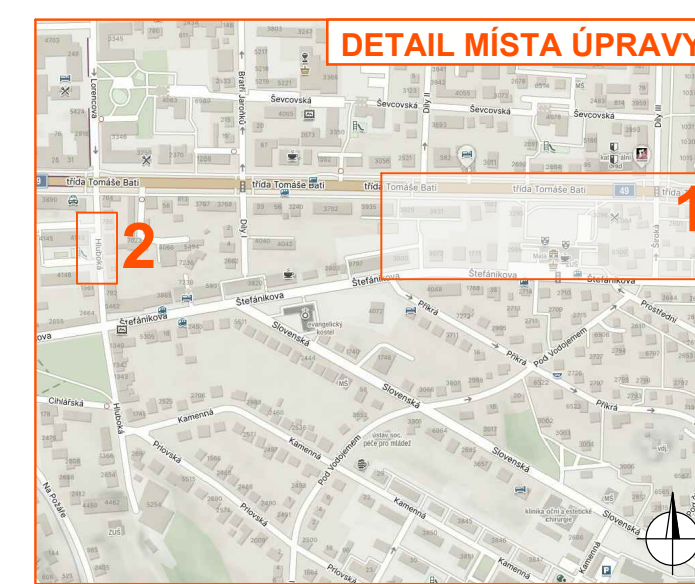
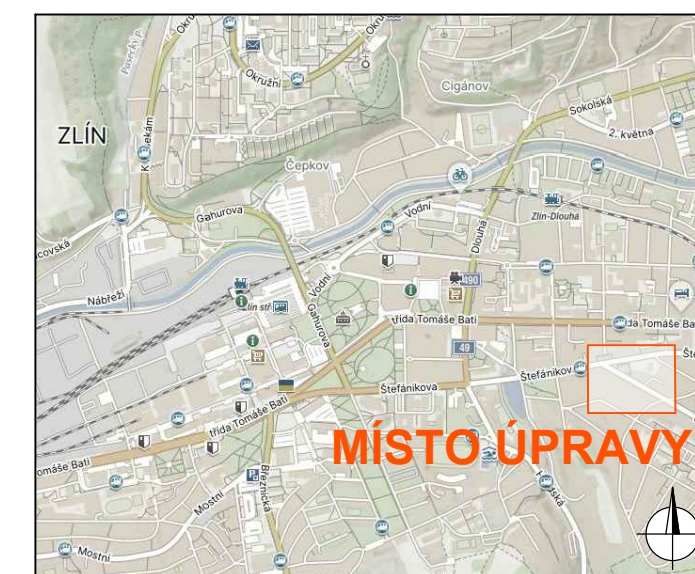
Legenda:

	- pracovní místo		- zařízení stavby
	- zpevněná plocha pro chodce - min. š. 1,5 m		- oplocení pracovního místa
	- pohyb chodců		- objízdná trasa
	- vedení STL plynovodu		- navržené přechodné svíslé dopravní značení
	- stávající svíslé dopravní značení		

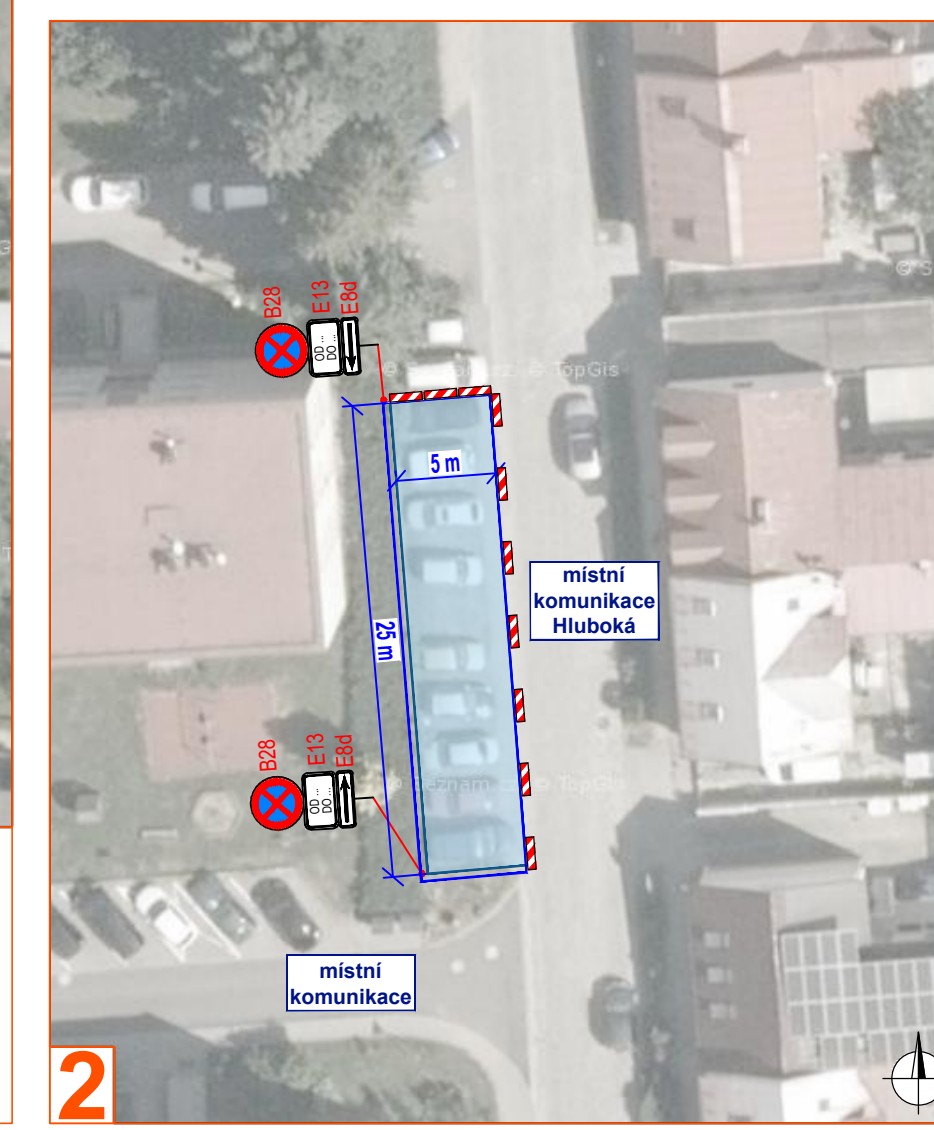
Souhlasíme s přechodnou úpravou provozu, uzavírkou, objízdnou trasou a zvláštním užíváním pozemní komunikace. V souladu s ustanovením § 36 odst. 3 zák. č. 500/2004 Sb. Správního řádu se vzdáváme práva vyjádřit se k podkladům rozhodnutí.

Dopravní značení, které bude v rozporu s přechodným dopravním značením, bude dočasně zakryto.





PRACOVNÍ MÍSTO
 - v řešeném místě proběhne rekonstrukce a stavba nových plynovodů a přípojek
 - nové potrubí bude kladeno pomocí řízených prolátek nebo do výkopů
 - pracovní místo s výkopy budou oplocena, přílo. dle umístění opatřena zař. Z2 nebo Z4
 - kolem pracovních míst zasahujících do chodníku bude průchozí šířka min. 1,5 m
 - pro zařízení stavby bude vyklizena většina parkovací plochy podél místní komunikace Hluboká - vyklizení DZ B28 + E13 bude osazeno týden před zahájením stavebních prací
 - bude uzavřen nájezd na účelovou komunikaci z komunikace I/49
 - týden před uzavřením bude na účelové komunikaci osazena DZ IP22, která na uzavření bude upozorňovat



Legenda:

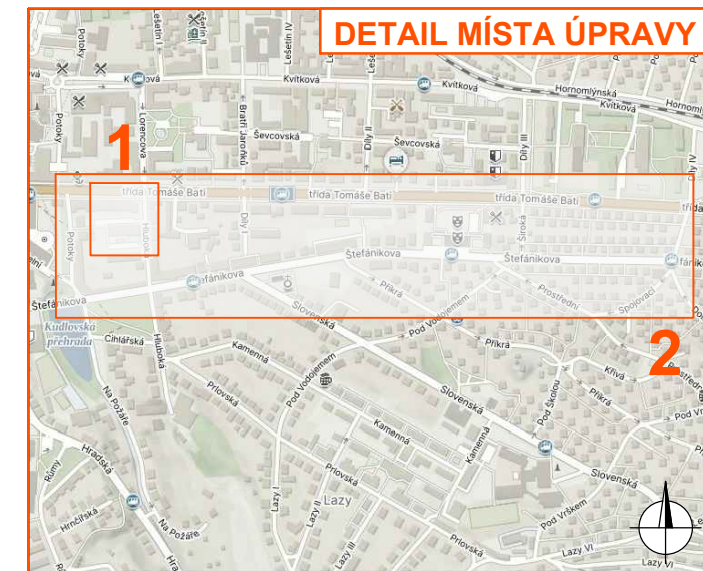
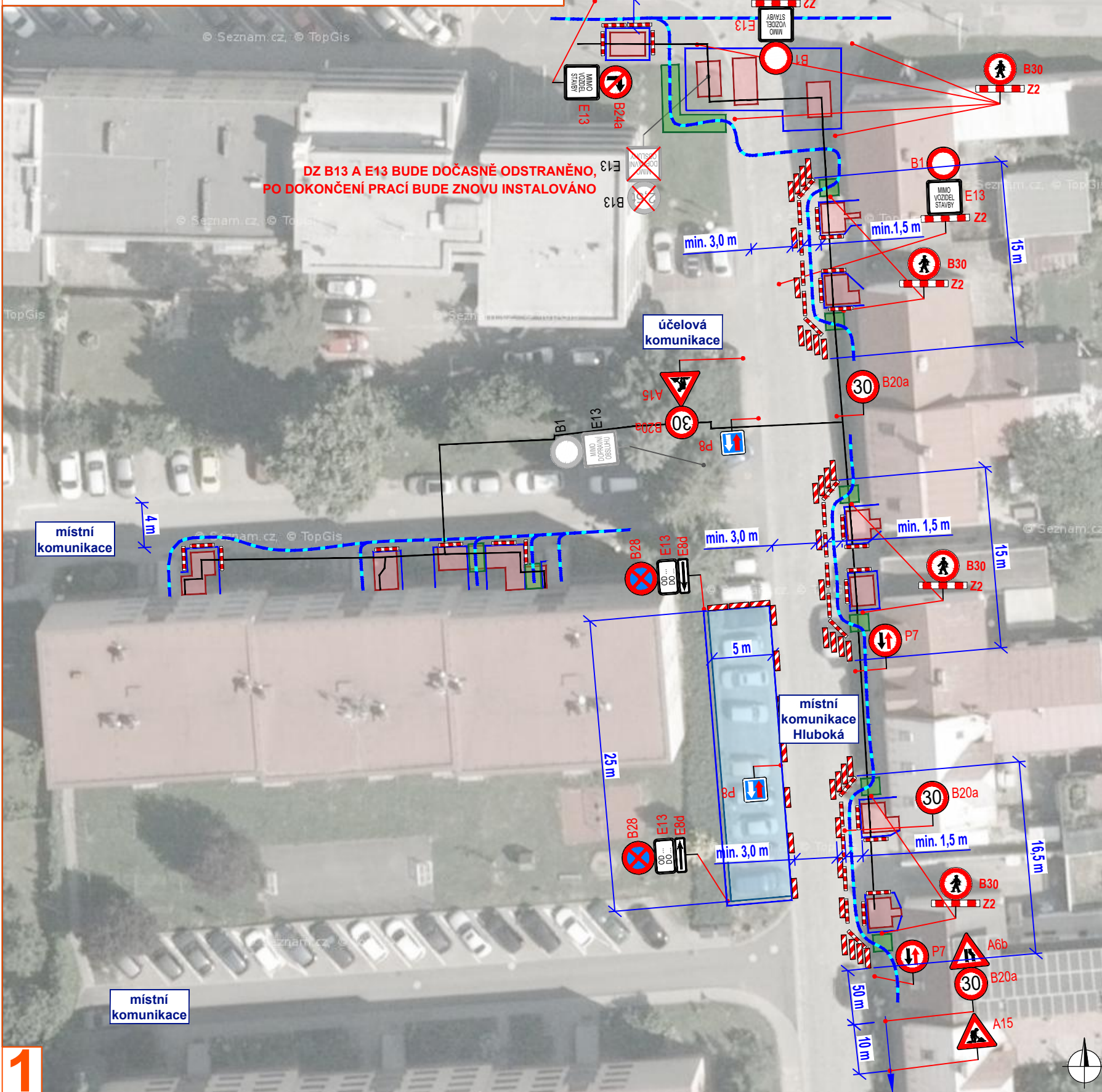
- pracovní místo
- zpevněná plocha pro chodce - min. š. 1,5 m
- zařízení stavby
- oplocení pracovního místa
- vedení STL plynovodu
- P2 - navržené přechodné svíslé dopravní značení
- P2 - stávající svíslé dopravní značení

Souhlasíme s přechodnou úpravou provozu, uzavírkou pozemní komunikace a zvláštním užíváním. V souladu s ustanovením § 36 odst. 3 zák. č. 500/2004 Sb. Správního řádu se vzdáváme práva vyjádřit se k podkladům rozhodnutí.

Dopravní značení, které bude v rozporu s přechodným dopravním značením, bude dočasně zakryto.

PRACOVNÍ MÍSTO

- v řešeném místě proběhne rekonstrukce a stavba nových plynovodů a přípojek
- nové potrubí bude kladeno pomocí řízených protlaků nebo do výkopů
- pracovní místa s výkopy budou oplocena, příp. dle umístění opatřena zař. Z2 nebo Z4
- kolem míst, kde bude uzavřena část chodníku, bude proveden koridor záboru v komunikaci - průchozí šířka min. 1,5 m
- přes zelené plochy nebo výkopy bude v rámci koridorů umístěna pevná pochozí plocha
- v místě koridoru bude zachována průjezdná šířka min. 3,0 m - provoz bude usměrňován DZ P7 a P8, délka záboru na komunikaci max. 50 m
- pro zařízení stavby bude vyklizena většina parkovací plochy podél místní komunikace Hluboká - vyklizací DZ B28 + E13 bude osazeno týden před zahájením stavebních prací
- místní komunikace Hluboká bude v křížení v komunikaci I/49 uzavřena, bude vyznačena objízdná trasa



Legenda:

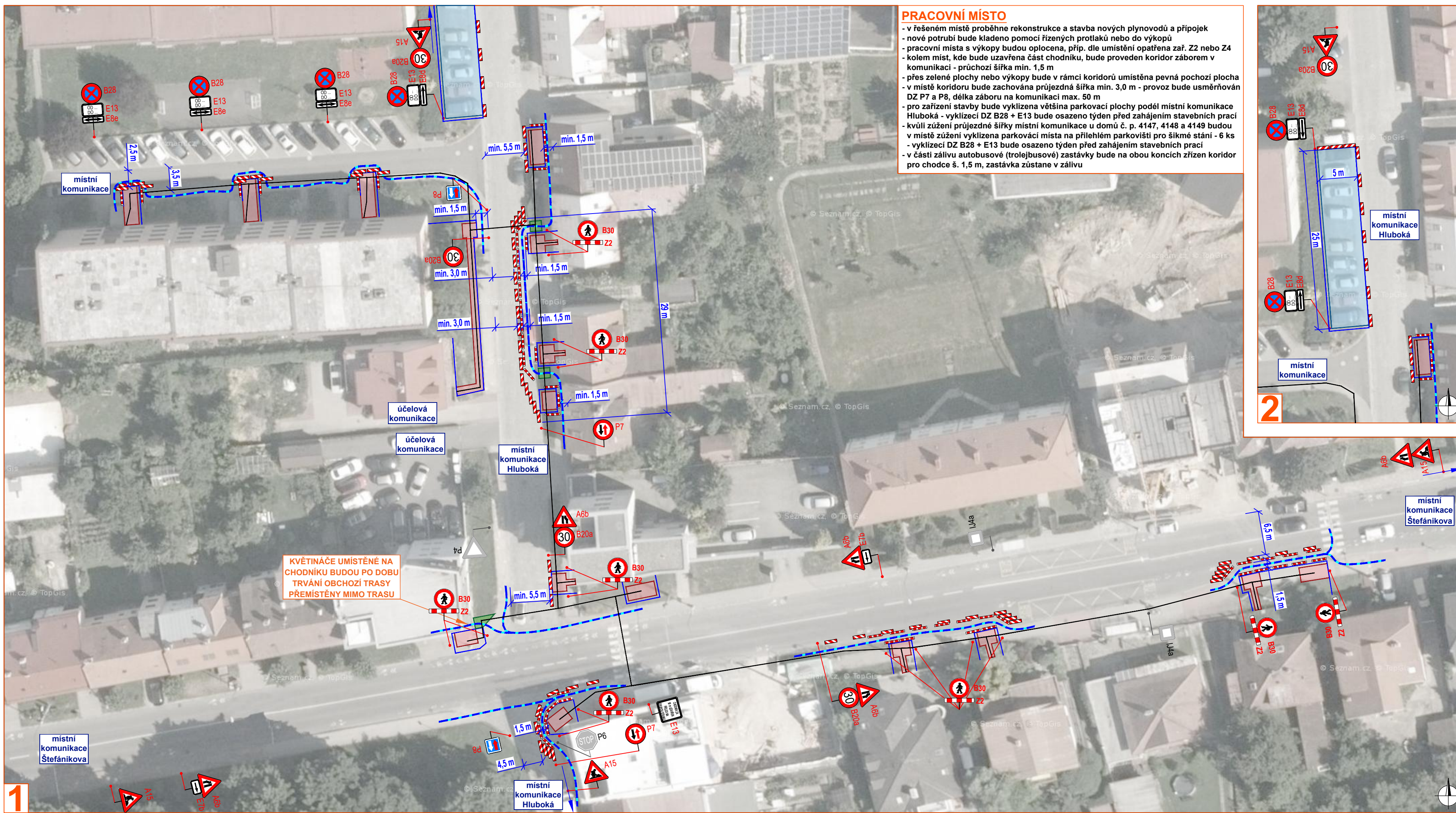
- pracovní místo
- zařízení stavby
- zpevněná plocha pro chodce - min. š. 1,5 m
- oplocení pracovního místa
- pohyb chodců
- objízdná trasa
- vedení STL plynovodu
- P2 - navržené přechodné svislé dopravní značení
- P2 - stávající svislé dopravní značení

Souhlasíme s přechodnou úpravou provozu, uzavírkou, objízdnou trasou a zvláštním užíváním pozemní komunikace. V souladu s ustanovením § 36 odst. 3 zák. č. 500/2004 Sb. Správního řádu se vzdáváme práva vyjádřit se k podkladům rozhodnutí.

Dopravní značení, které bude v rozporu s přechodným dopravním značením, bude dočasně zakryto.

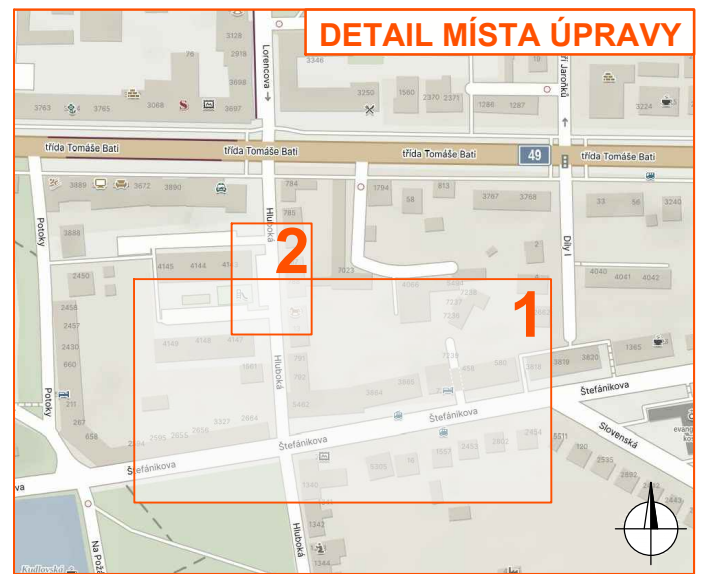
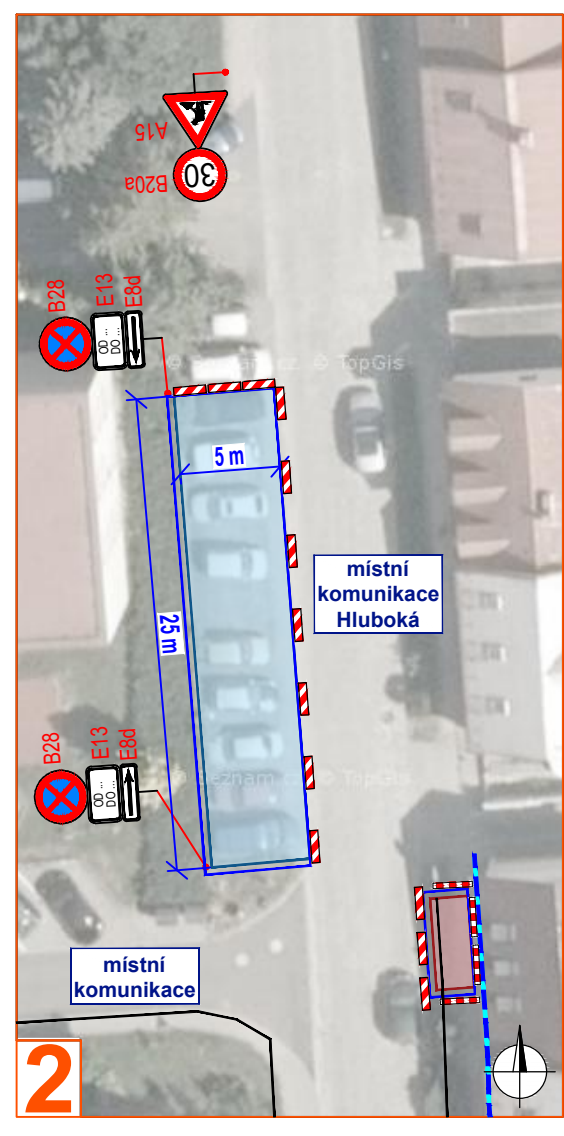
1

2



PRACOVNÍ MÍSTO

- v řešeném místě proběhne rekonstrukce a stavba nových plynovodů a přípojek
- nové potrubí bude kladeno pomocí řízených protlaků nebo do výkopů
- pracovní místa s výkopy budou oplocena, příp. dle umístění opatřena zař. Z2 nebo Z4
- kolem míst, kde bude uzavřena část chodníku, bude proveden koridor zábořem v komunikaci - průchozí šířka min. 1,5 m
- přes zelené plochy nebo výkopy bude v rámci koridorů umístěna pevná pochozí plocha
- v místě koridoru bude zachována průjezdná šířka min. 3,0 m - provoz bude usměrněn DZ P7 a P8, délka zábořu na komunikaci max. 50 m
- pro zařízení stavby bude vyklizena většina parkovací plochy podél místní komunikace Hluboká - vyklizecí DZ B28 + E13 bude osazeno týden před zahájením stavebních prací
- kvůli zúžení průjezdné šířky místní komunikace u domů č. p. 4147, 4148 a 4149 budou v místě zúžení vyklizena parkovací místa na přilehlém parkovišti pro šikmé stání - 6 ks
- vyklizecí DZ B28 + E13 bude osazeno týden před zahájením stavebních prací
- v části zářívku autobusové (trolejbusové) zastávky bude na obou koncích zřízen koridor pro chodce š. 1,5 m, zastávka zůstane v zářívku

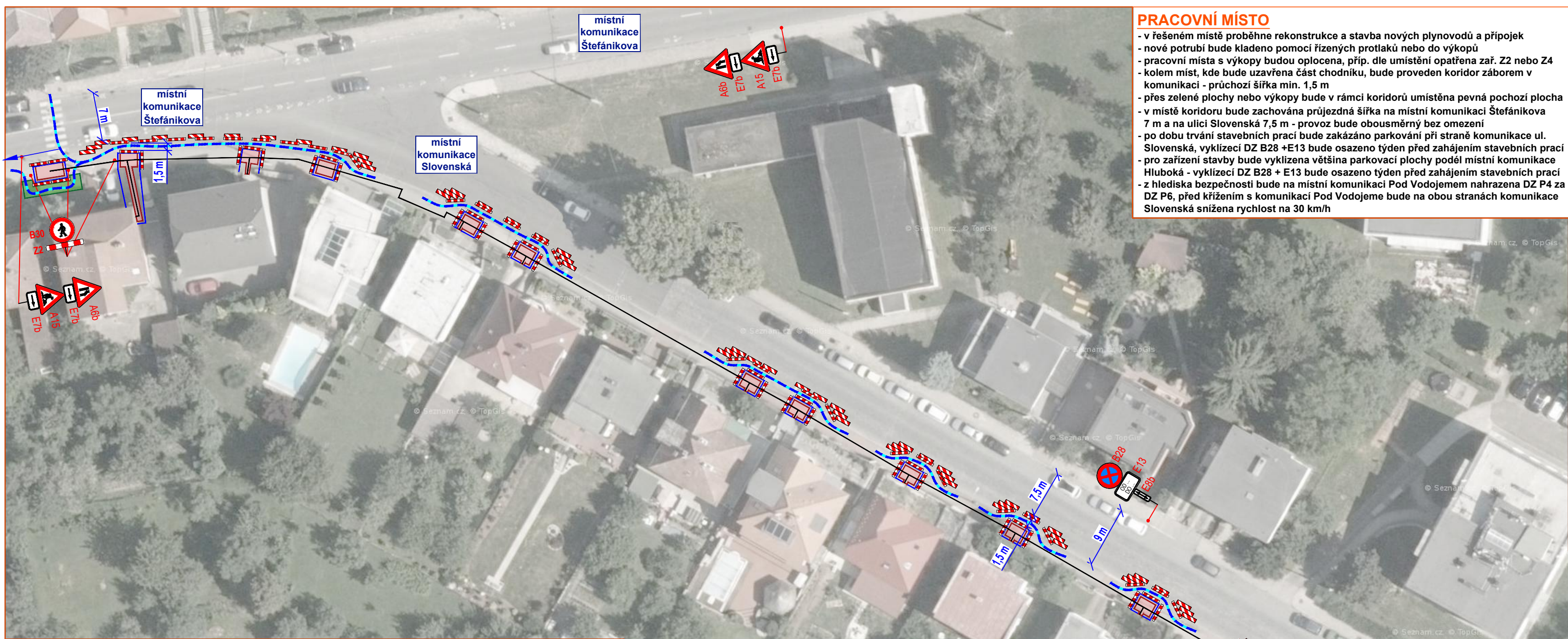


Legenda:

	- pracovní místo		- zařízení stavby
	- zpevněná plocha pro chodce - min. š. 1,5 m		
	- oplocení pracovního místa		
	- pohyb chodců		
	- vedení STL plynovodu		
	- navržené přechodné svíslé dopravní značení		
	- stávající svíslé dopravní značení		

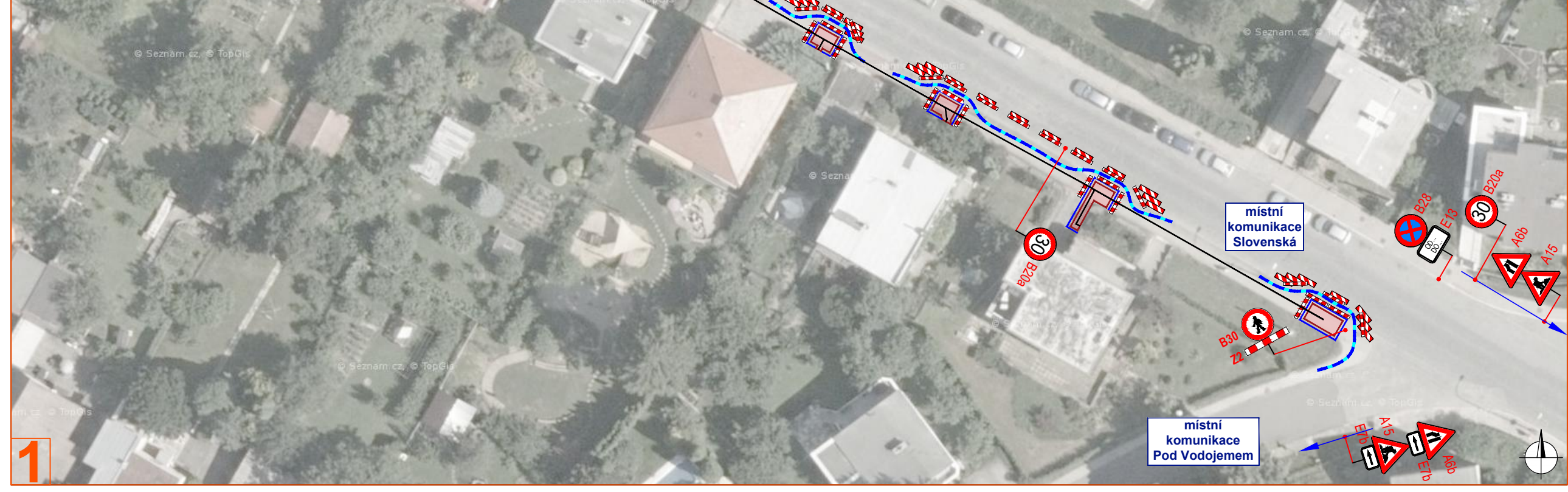
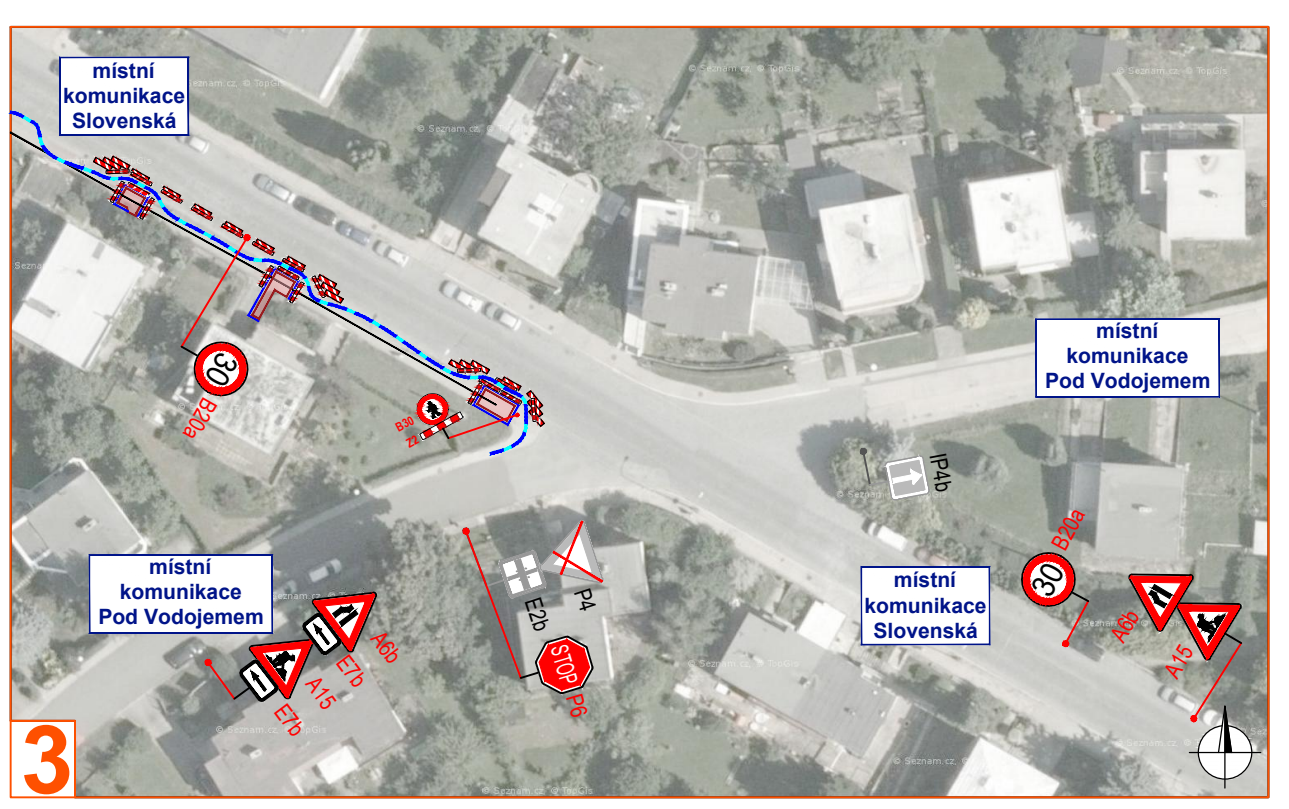
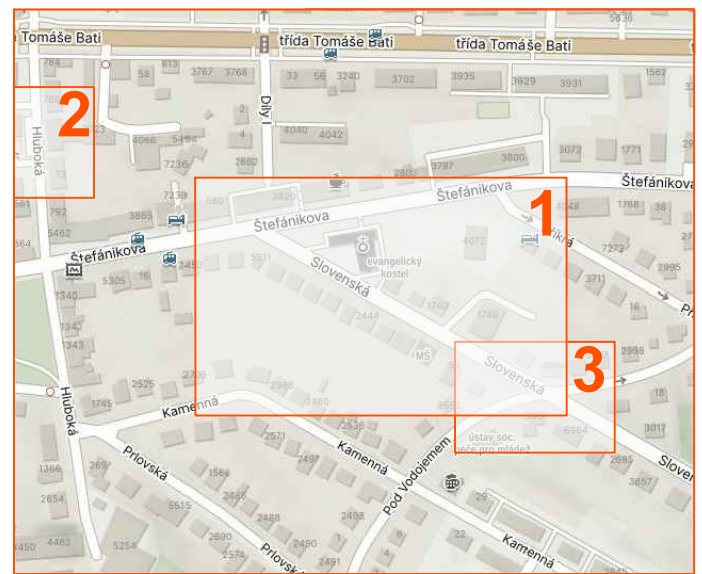
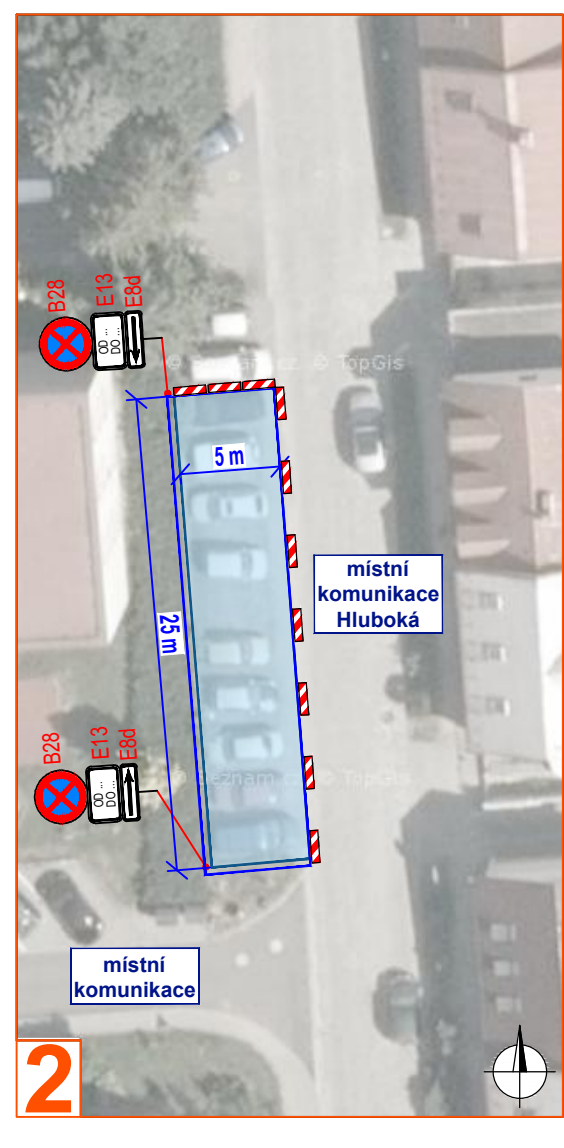
Souhlasíme s přechodnou úpravou provozu, uzavírkou pozemní komunikace a zvláštním užíváním. V souladu s ustanovením § 36 odst. 3 zák. č. 500/2004 Sb. Správního řádu se vzdáváme práva vyjádřit se k podkladům rozhodnutí.

Dopravní značení, které bude v rozporu s přechodným dopravním značením, bude dočasně zakryto.



PRACOVNÍ MÍSTO

- v řešeném místě proběhne rekonstrukce a stavba nových plynovodů a přípojek
- nové potrubí bude kladeno pomocí řízených protlaků nebo do výkopů
- pracovní místa s výkopy budou oplocena, příp. dle umístění opatřena zař. Z2 nebo Z4
- kolem míst, kde bude uzavřena část chodníku, bude proveden koridor záboru v komunikaci - průchozí šířka min. 1,5 m
- přes zelené plochy nebo výkopy bude v rámci koridorů umístěna pevná pochozí plocha
- v místě koridoru bude zachována průjezdná šířka na místní komunikaci Štefánikova 7 m a na ulici Slovenská 7,5 m - provoz bude obousměrný bez omezení
- po dobu trvání stavebních prací bude zakázáno parkování při straně komunikace ul. Slovenská, vyklízeč DZ B28 + E13 bude osazeno týden před zahájením stavebních prací
- pro zařízení stavby bude vyklíčena většina parkovací plochy podél místní komunikace Hluboká - vyklízeč DZ B28 + E13 bude osazeno týden před zahájením stavebních prací
- z hlediska bezpečnosti bude na místní komunikaci Pod Vodojemem nahrazena DZ P4 za DZ P6, před křížením s komunikací Pod Vodojemem bude na obou stranách komunikace Slovenská snížena rychlost na 30 km/h

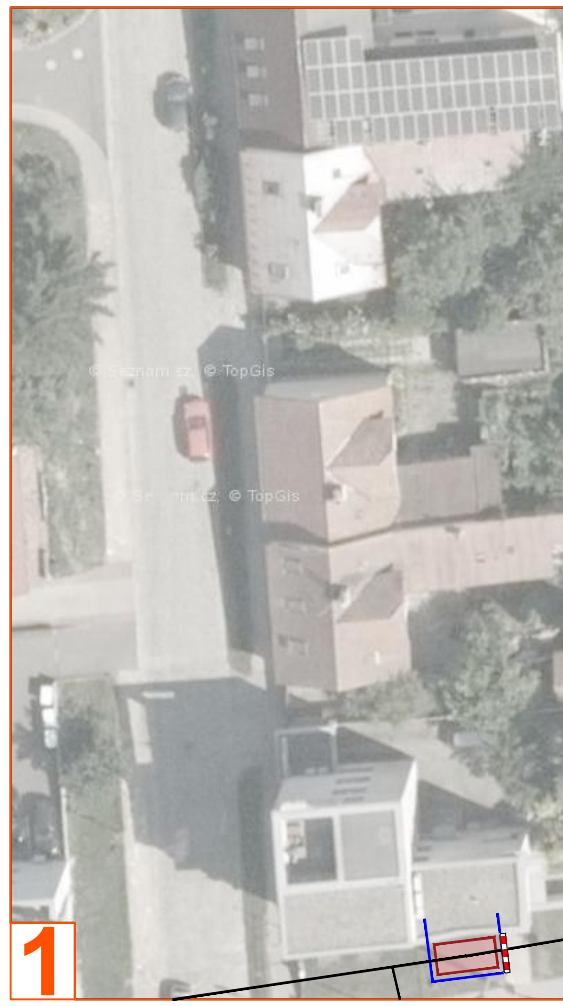
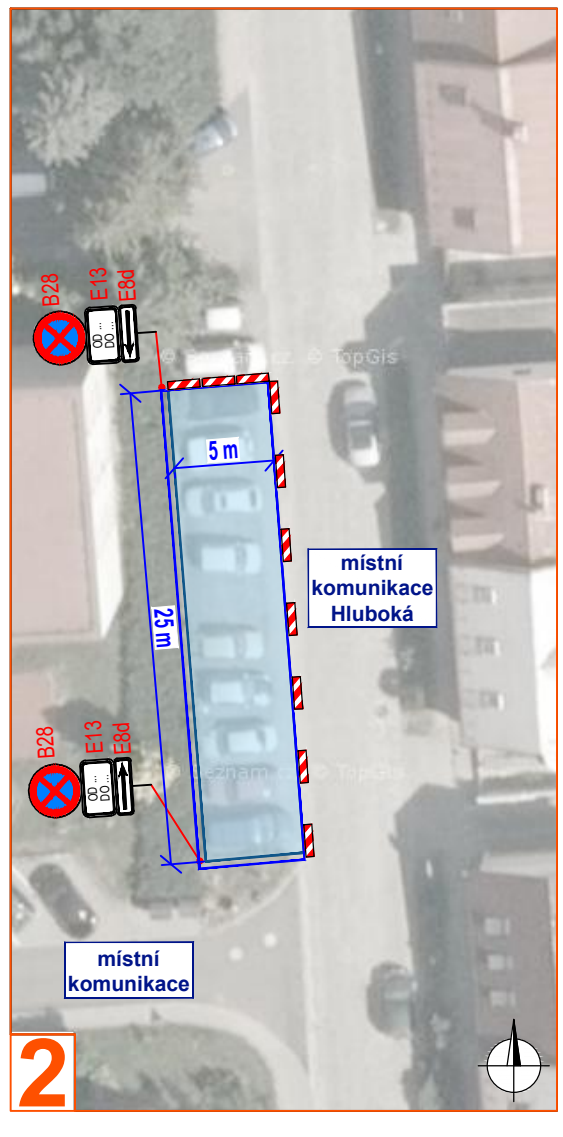


Legenda:

	- pracovní místo		- zařízení stavby
	- zpevněná plocha pro chodce - min. š. 1,5 m		
	- oplocení pracovního místa		
	- pohyb chodců		
	- vedení STL plynovodu		
	- navržené přechodné svislé dopravní značení		
	- stávající svislé dopravní značení		

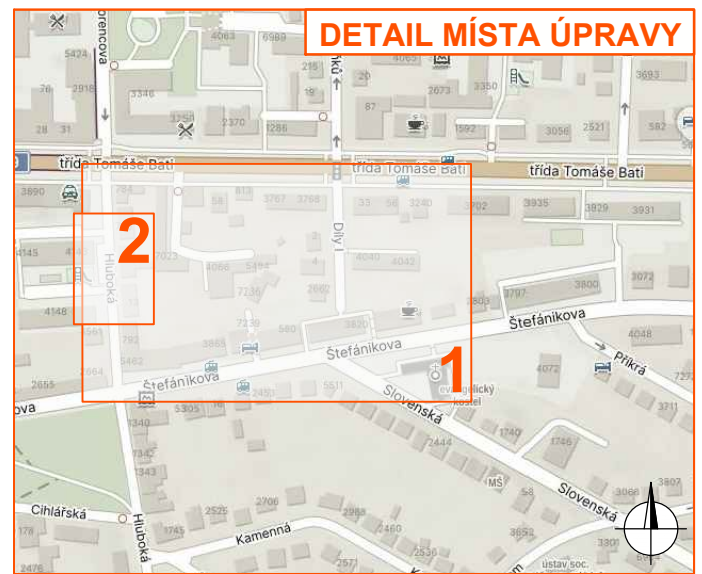
Souhlasíme s přechodnou úpravou provozu, uzavírkou pozemní komunikace a zvláštním užíváním. V souladu s ustanovením § 36 odst. 3 zák. č. 500/2004 Sb. Správního řádu se vzdáváme práva vyjádřit se k podkladům rozhodnutí.

Dopravní značení, které bude v rozporu s přechodným dopravním značením, bude dočasně zakryto.



PRACOVNÍ MÍSTO

- v řešeném místě proběhne rekonstrukce a stavba nových plynovodů a přípojek
- nové potrubí bude kladeno pomocí řízených protlaků nebo do výkopů
- pracovní místa s výkopy budou oplocena, příp. dle umístění opatřena zař. Z2 nebo Z4
- pracovní místa za bytovým domem č. p. 3818, 3819 a 3820 budou zasahovat do chodníků
- chodci budou svedeni na zpevněnou plochu š. 1,5 m podél chodníku, na přílehlé komunikaci bude vytvořen koridor š. 1,5 m, vyblokují se dvě parkovací místa - vyklížení DZ B28 + E13 bude osazeno týden před zahájením stavebních prací
- pro zařízení stavby bude vyklíčena většina parkovací plochy podél místní komunikace Hluboká - vyklížení DZ B28 + E13 bude osazeno týden před zahájením stavebních prací
- chodník vedle bytového domu č. p. 3864 bude uzavřen



Legenda:

	- pracovní místo		- zařízení stavby
	- zpevněná plocha pro chodce - min. š. 1,5 m		
	- oplocení pracovního místa		
	- pohyb chodců		
	- vedení STL plynovodu		
	- navržené přechodné svislé dopravní značení		
	- stávající svislé dopravní značení		

Souhlasíme s přechodnou úpravou provozu, uzavírkou pozemní komunikace a zvláštním užíváním. V souladu s ustanovením § 36 odst. 3 zák. č. 500/2004 Sb. Správního řádu se vzdáváme práva vyjádřit se k podkladům rozhodnutí.

Dopravní značení, které bude v rozporu s přechodným dopravním značením, bude dočasně zakryto.

