

DOPRAVNÍ OMEZENÍ



v termínu: **v průběhu května s realizací 5 dnů**

místo realizace: **ul. Pod Nivami, Nivy II**

Název akce: "Novostavba rodinného domu - Zlín, ul. Pod Nivami "

Z důvodu výstavby kanalizační přípojky pro novostavbu rodinného domu budou na místní komunikaci ul. Pod Nivami / Nivy II probíhat stavební práce.

Práce budou prováděny po polovinách komunikace tak, aby byl po celou dobu zajištěn průjezd. Nejprve bude realizován výkop a pokládka potrubí na jedné polovině komunikace, následně bude výkop zasypán nebo překryt přejezdovým plechem a práce se přesunou na druhou polovinu.

Po dokončení prací bude povrch komunikace uveden do původního stavu.

V dotčeném úseku nebude po dobu stavby dovoleno zastavení vozidel.

Konkrétní situace na stránkách SMZ, sekce Odbor dopravy MMZ „*mapa uzavírek*“

Upozorňujeme, že stavební práce mohou být upravovány podle aktuálních klimatických podmínek a dalších provozních či technických okolností, které nelze předem ovlivnit.

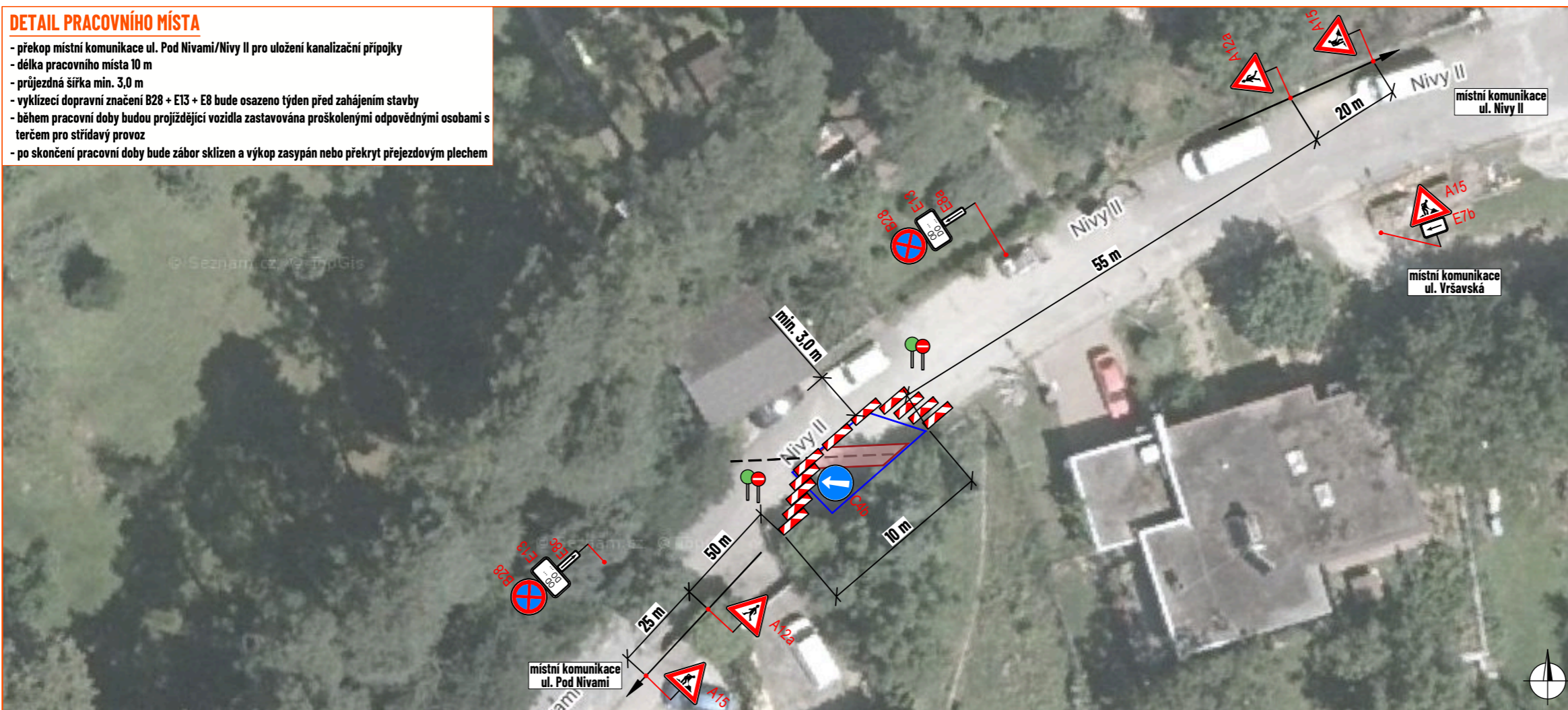
Děkujeme za pochopení.

Investor: Markéta Polešáková

Zhotovitel: Stavební firma Šimák s.r.o.

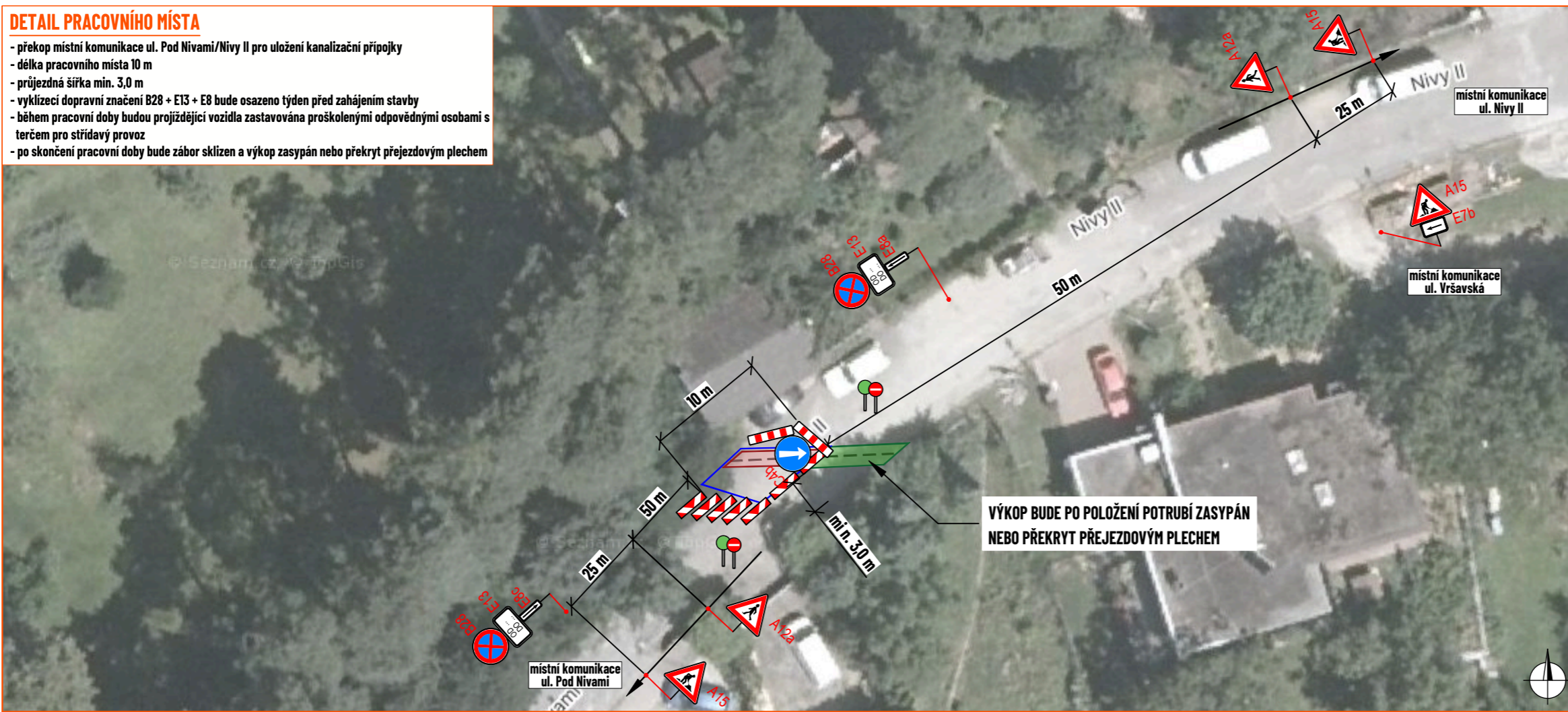
DETAIL PRACOVNÍHO MÍSTA

- překop místní komunikace ul. Pod Nivami/Nivy II pro uložení kanalizační přípojky
- délka pracovního místa 10 m
- průjezdná šířka min. 3,0 m
- vyklizecí dopravní značení B28 + E13 + E8 bude osazeno týden před zahájením stavby
- během pracovní doby budou projíždějící vozidla zastavována proškolenými odpovědnými osobami s terčem pro střídavý provoz
- po skončení pracovní doby bude zábor sklizen a výkop zasypan nebo překryt přejezdovým plechem



DETAIL PRACOVNÍHO MÍSTA

- překop místní komunikace ul. Pod Nivami/Nivy II pro uložení kanalizační přípojky
- délka pracovního místa 10 m
- průjezdná šířka min. 3,0 m
- vyklizecí dopravní značení B28 + E13 + E8 bude osazeno týden před zahájením stavby
- během pracovní doby budou projíždějící vozidla zastavována proškolenými odpovědnými osobami s terčem pro střídavý provoz
- po skončení pracovní doby bude zábor sklizen a výkop zasypan nebo překryt přejezdovým plechem



LEGENDA:

	- pracovní místo		- zásyp/přejezdový plech
	- mobilní oplotení		- nová kanalizační přípojka
	- proškolená osoba zastavující vozidla s Z8d		
	- navržené přechodné svíslé dopravní značení		
	- stávající svíslé dopravní značení		
	- zneplatněné stávající svíslé dopravní značení		

Souhlasíme s přechodnou úpravou provozu a zvláštním užíváním pozemní komunikace. V souladu s ustanovením § 36 odst. 3 zák. č. 500/2004 Sb., správního řádu se vzdáváme práva vyjádřit se k podkladům rozhodnutí.

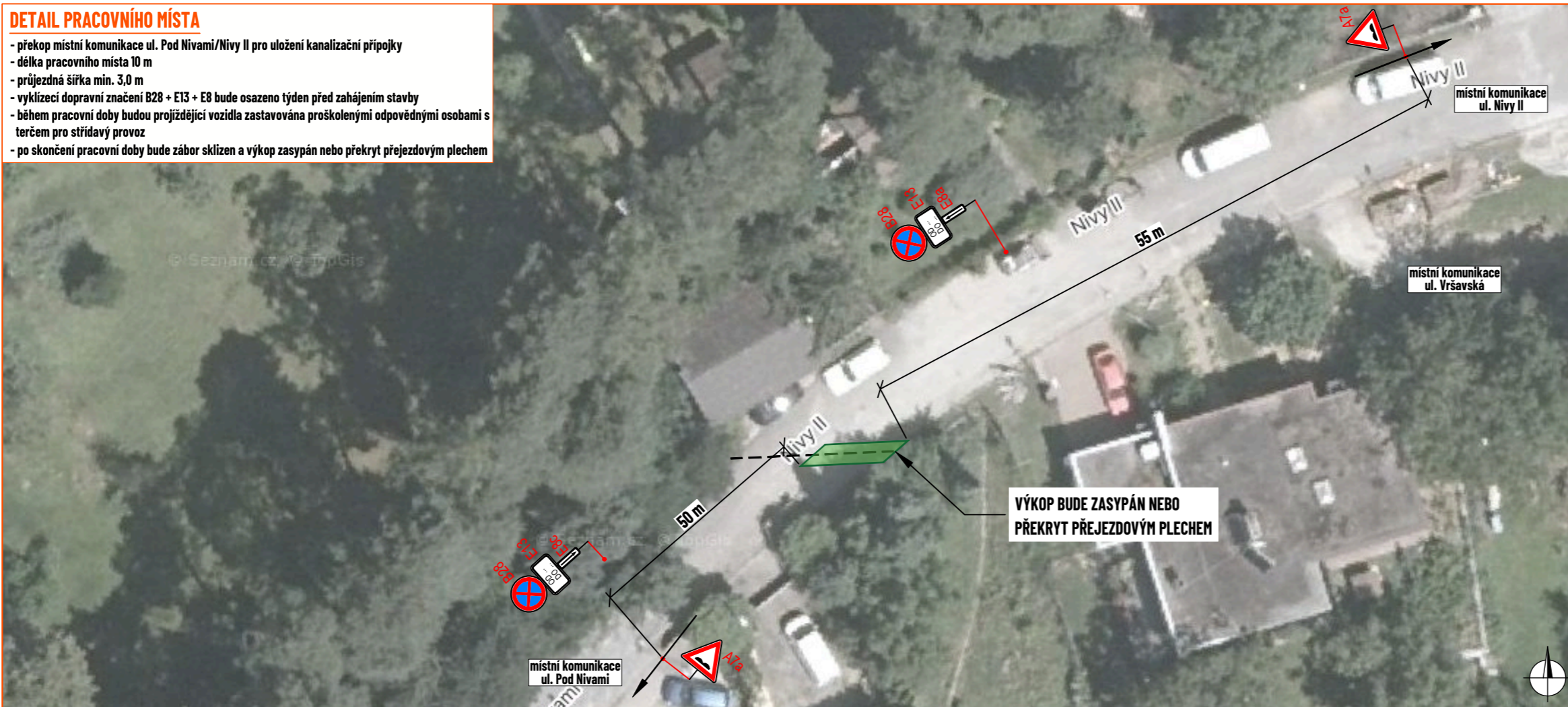
Dopravní značení, které bude v rozporu s přechodným dopravním značením, bude dočasně zneplatněno.

NÁZEV STAVBY
NOVOSTAVBA RODINNÉHO DOMU - ZLÍN, UL. POD NIVAMI

DOPRAVNĚ INŽENÝRSKÁ OPATŘENÍ
PRACOVNÍ MÍSTO BĚHEM PRACOVNÍ DOBY

DETAIL PRACOVNÍHO MÍSTA

- překop místní komunikace ul. Pod Nivami/Nivy II pro uložení kanalizační přípojky
- délka pracovního místa 10 m
- průjezdná šířka min. 3,0 m
- vyklizecí dopravní značení B28 + E13 + E8 bude osazeno týden před zahájením stavby
- během pracovní doby budou projíždějící vozidla zastavována proškolenými odpovědnými osobami s terčem pro střídavý provoz
- po skončení pracovní doby bude zábor sklizen a výkop zasypan nebo překryt přejezdovým plechem



DETAIL PRACOVNÍHO MÍSTA

- překop místní komunikace ul. Pod Nivami/Nivy II pro uložení kanalizační přípojky
- délka pracovního místa 10 m
- průjezdná šířka min. 3,0 m
- vyklizecí dopravní značení B28 + E13 + E8 bude osazeno týden před zahájením stavby
- během pracovní doby budou projíždějící vozidla zastavována proškolenými odpovědnými osobami s terčem pro střídavý provoz
- po skončení pracovní doby bude zábor sklizen a výkop zasypan nebo překryt přejezdovým plechem



LEGENDA:

	- zásyp/přejezdový plech
	- nová kanalizační přípojka
	- navržené přechodné svíslé dopravní značení
	- stávající svíslé dopravní značení
	- zneplatněné stávající svíslé dopravní značení

Souhlasíme s přechodnou úpravou provozu a zvláštním užíváním pozemní komunikace. V souladu s ustanovením § 36 odst. 3 zák. č. 500/2004 Sb., správního řádu se vzdáváme práva vyjádřit se k podkladům rozhodnutí. Dopravní značení, které bude v rozporu s přechodným dopravním značením, bude dočasně zneplatněno.

NÁZEV STAVBY
NOVOSTAVBA RODINNÉHO DOMU - ZLÍN, UL. POD NIVAMI

DOPRAVNĚ INŽENÝRSKÁ OPATŘENÍ
PRACOVNÍ MÍSTO PO PRACOVNÍ DOBĚ