

DOPRAVNÍ OMEZENÍ



v termínu: **začátek května – 31.07.2026**

místo realizace: **ul. Návesní, k.ú. Mladcová**

Název akce: "Mladcová, ul. Návesní, kabelové vedení NN"

Předmětem stavby jsou řízené protlaky a výkopové práce za účelem vybudování nového kabelového vedení NN. Stavební práce budou realizovány za částečného omezení silničního provozu, přičemž v některých úsecích dojde k dočasnému uzavření chodníku. Stavba bude rozdělena do tří etap.

Po dobu výstavby bude doprava v řešeném úseku vedena kyvadlově a řízena dočasným světelným signalizačním zařízením.

Přístup ke všem objektům v blízkosti stavby bude po celou dobu zajištěn prostřednictvím zpevněných ploch. Průchod chodců bude umožněn, a to i v úsecích s uzavřeným chodníkem, kde bude vedena náhradní trasa koridorem v jízdním pruhu. Na tuto skutečnost budou chodci upozorněni příslušným dopravním značením.

Vzhledem k výše popsaným stavebním pracím a navrženému dopravnímu režimu je nutné počítat s možným časovým zpožděním autobusových spojů.

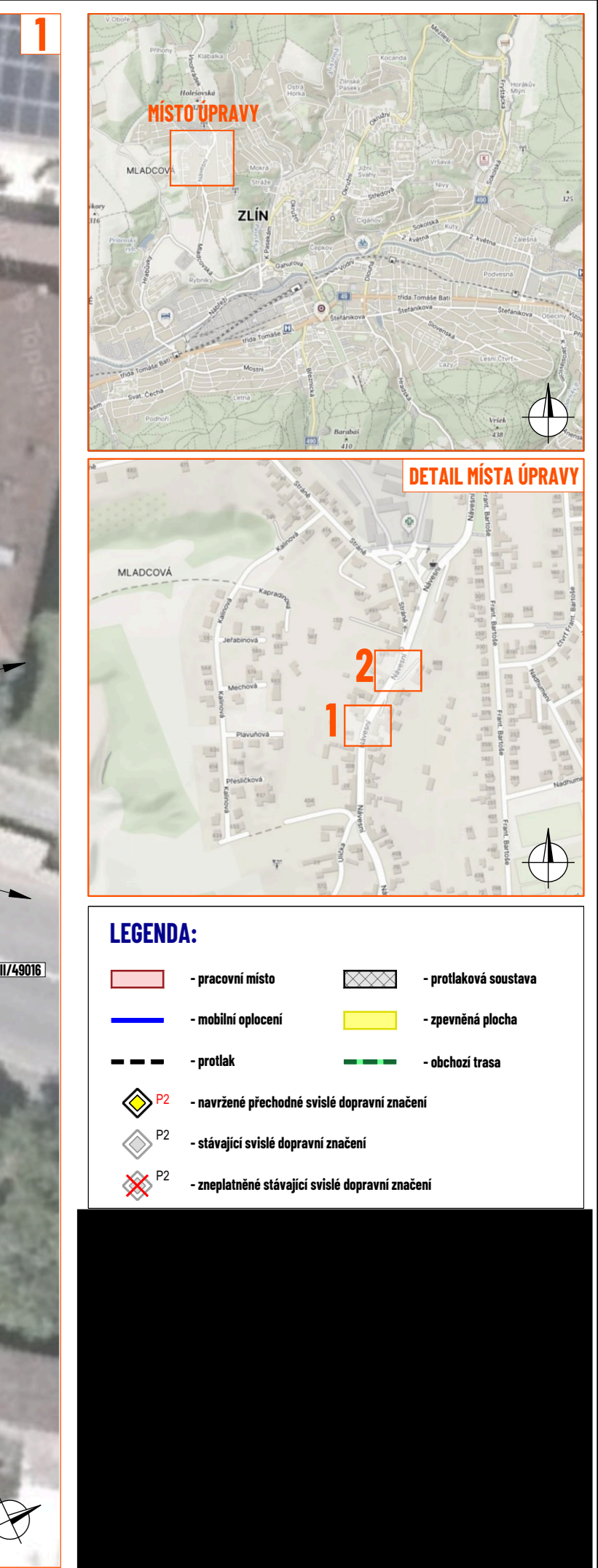
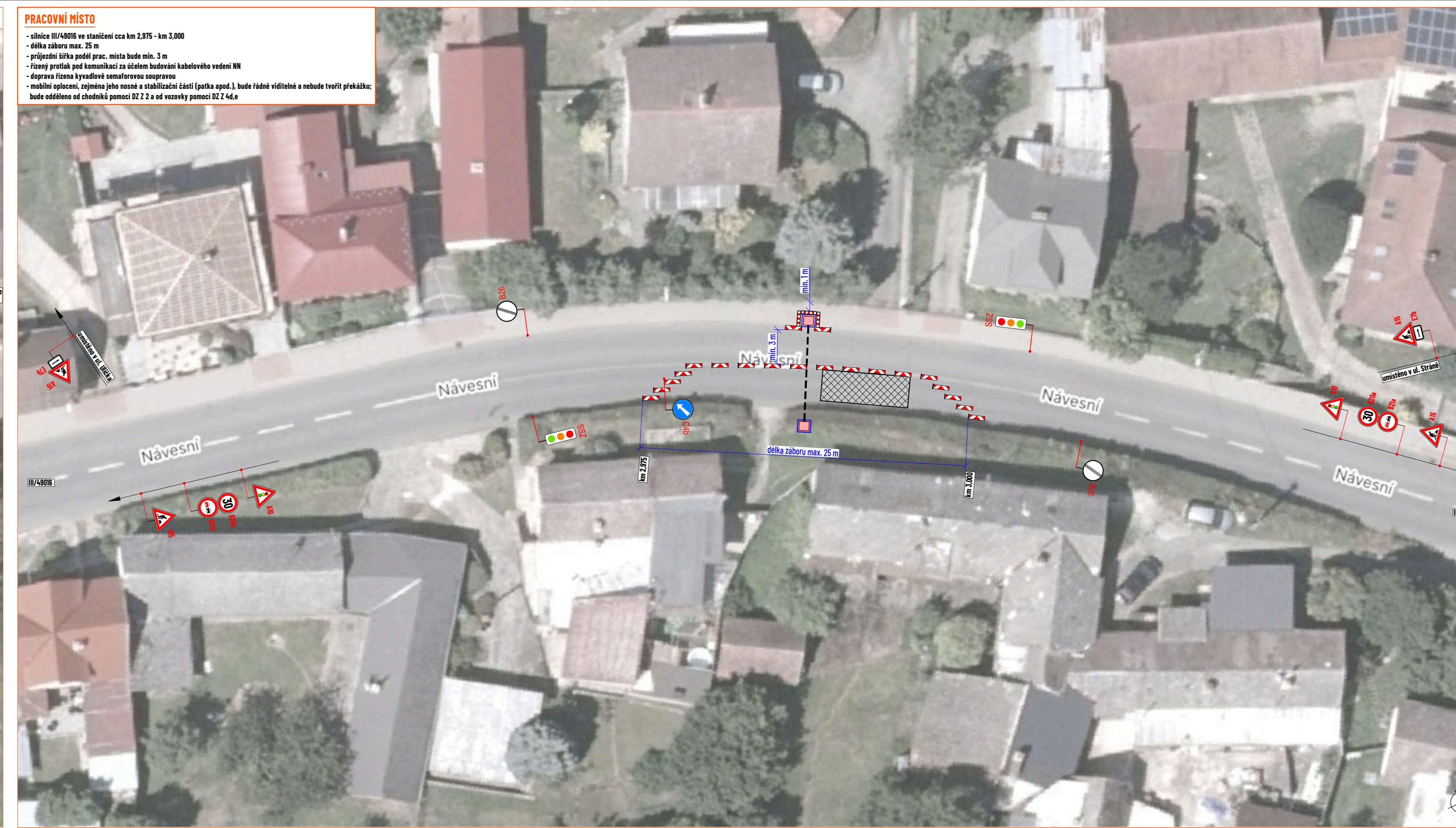
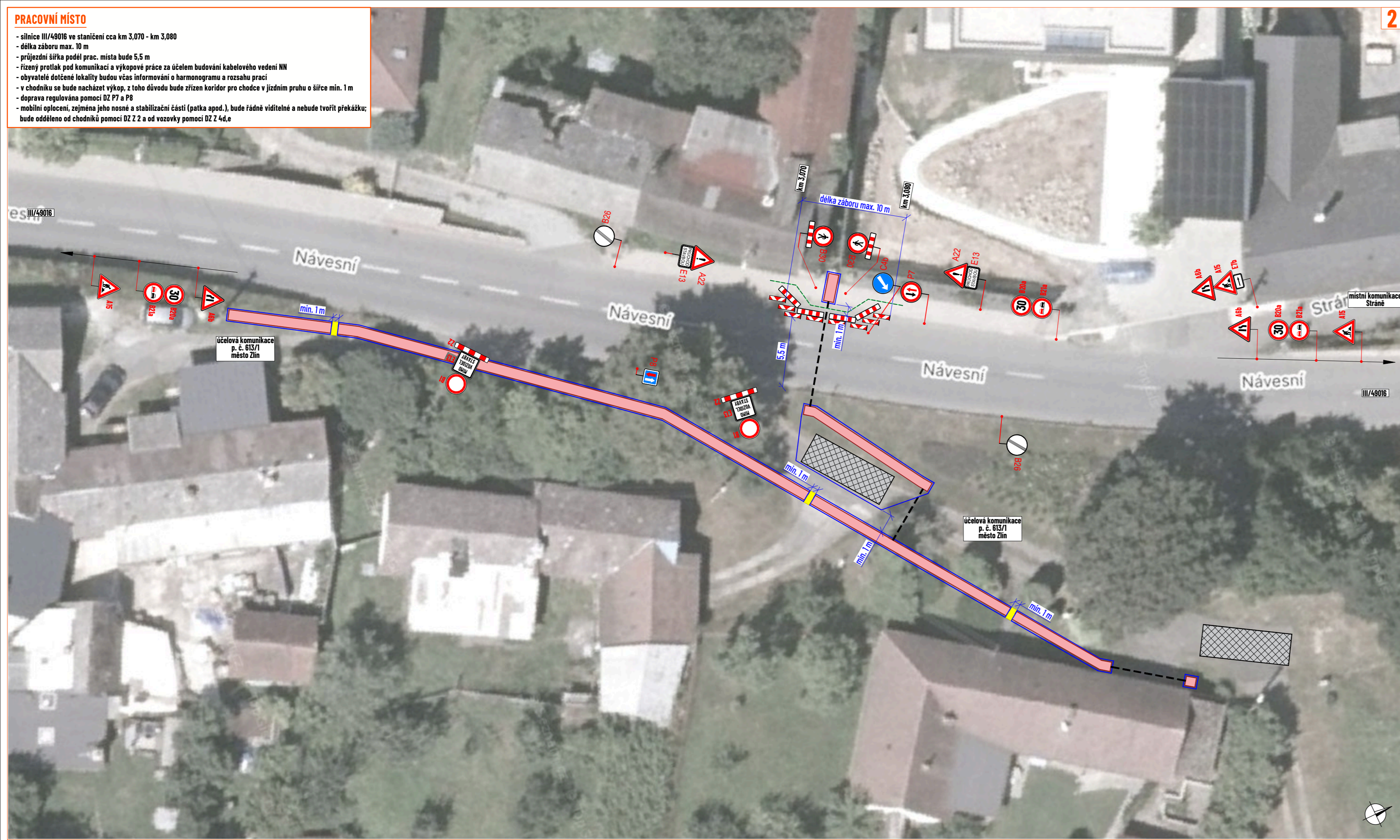
Konkrétní situace na stránkách SMZ, sekce Odbor dopravy MMZ „*mapa uzavírek*“

Upozorňujeme, že stavební práce mohou být upravovány podle aktuálních klimatických podmínek a dalších provozních či technických okolností, které nelze předem ovlivnit.

Děkujeme za pochopení.

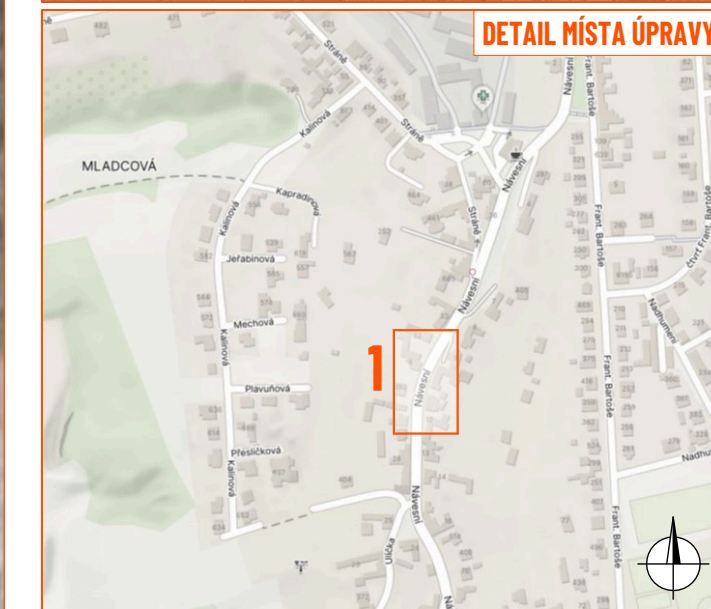
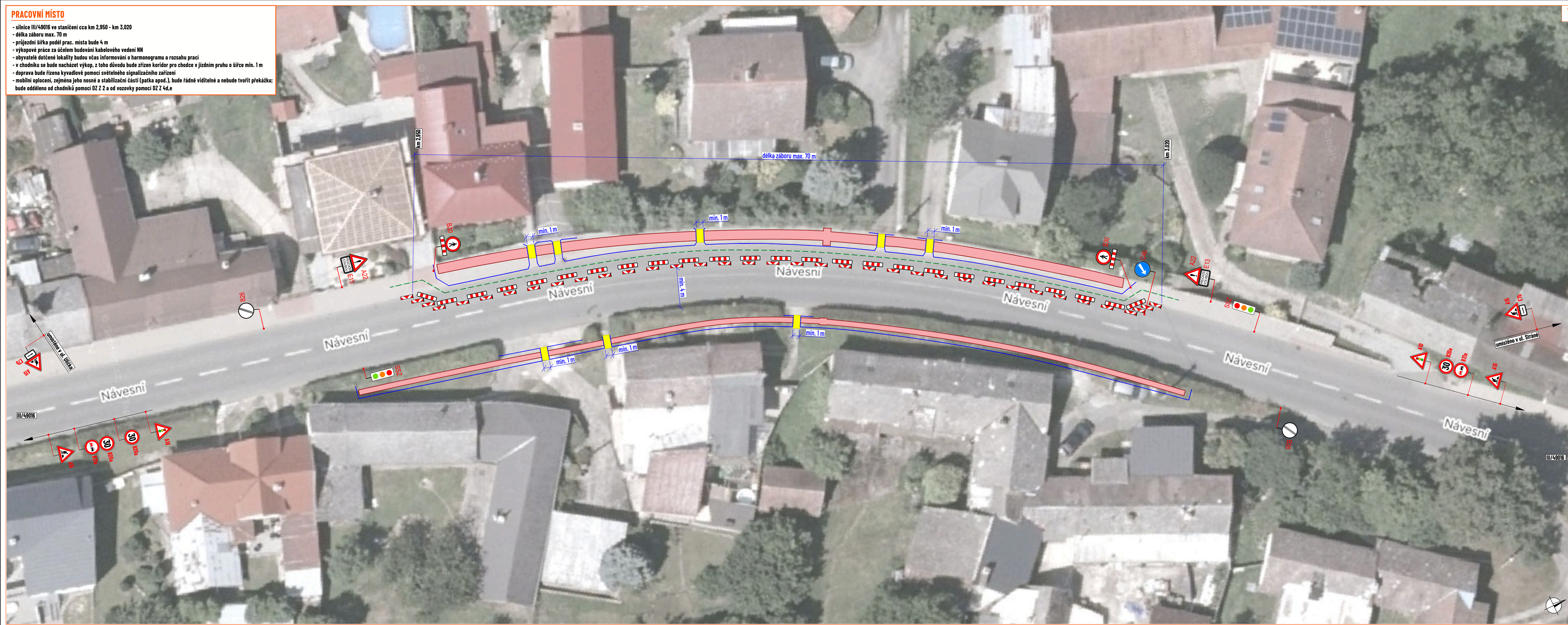
Investor: E.GD, a.s.

Zhotovitel: ELMO a.s.



PRACOVNÍ MÍSTO

- silnice III/49016 ve staničení cca km 2,950 - km 3,020
- délka záboru max. 70 m
- průjezdní šířka podél prac. místa bude 4 m
- výkopové práce za účelem budování kabelového vedení NN
- obyvatelé dotčené lokality budou včas informováni o harmonogramu a rozsahu prací
- v chodníku se bude nacházet výkop, z toho důvodu bude zřízen koridor pro chodce v jízdním pruhu o šířce min. 1 m
- doprava bude řízena kyvadlově pomocí světelného signalizačního zařízení
- mobilní oplocení, zejména jeho nosné a stabilizační části (patka apod.), bude řádně viditelné a nebude tvořit překážku; bude odděleno od chodníků pomocí DZ Z 2 a od vozovky pomocí DZ Z 4d,e



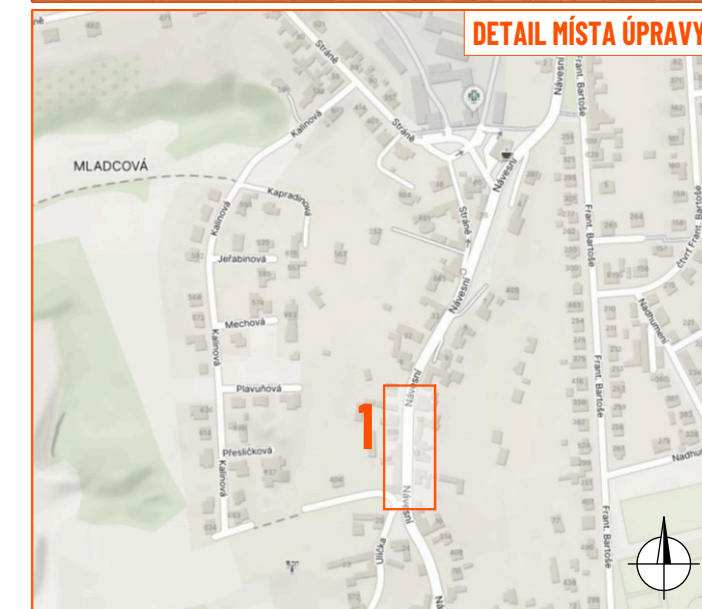
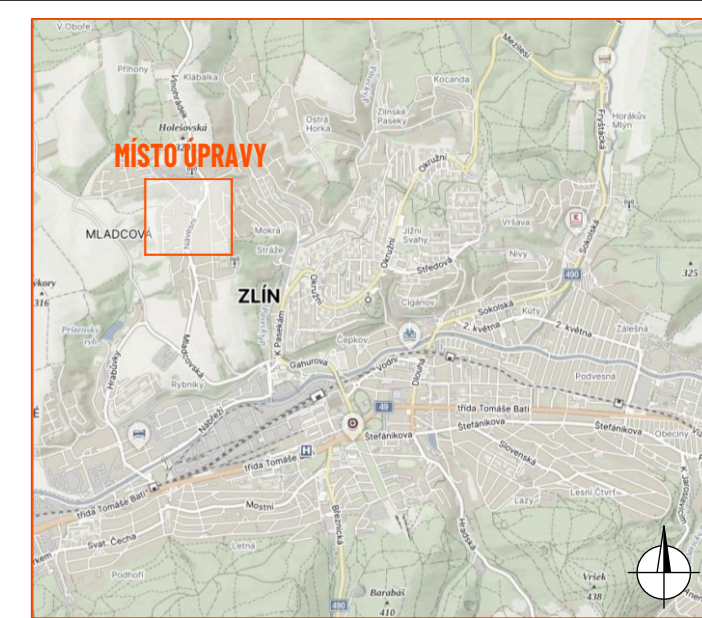
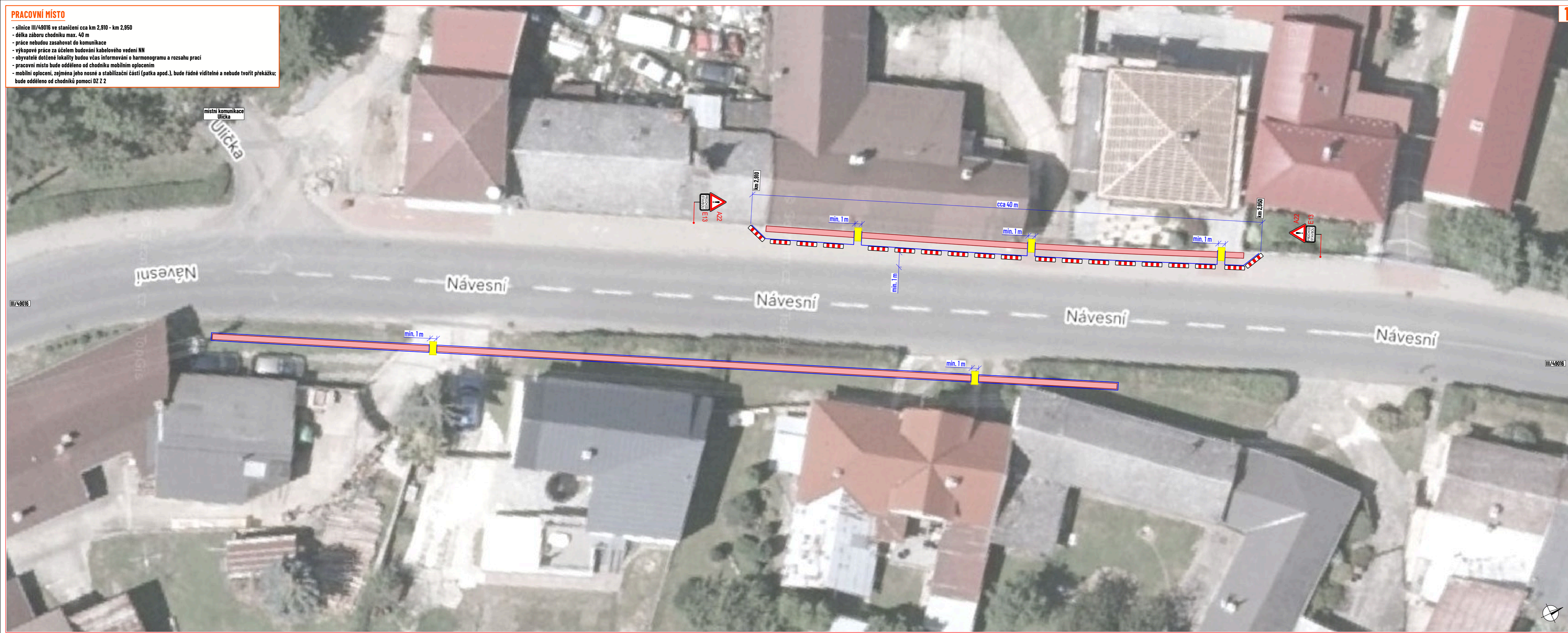
LEGENDA:

	- pracovní místo		- protlaková soustava
	- mobilní oplocení		- zpevněná plocha
	- obchůzka trasa		
	- navržené přechodné svislé dopravní značení		
	- stávající svislé dopravní značení		
	- zneplatněné stávající svislé dopravní značení		

Souhlasíme s přechodnou úpravou provozu, uzavírkou a zvláštním užíváním pozemní komunikace, a navrženými obchůzkami trasami.
V souladu s ustanovením § 36 odst. 3 zák. č. 500/2004 Sb., správního řádu se vzdává práva vyjádřit se k podkladům rozhodnutí.
Dopravní značení, které bude v rozporu s přechodným dopravním značením, bude dočasně zneplatněno.

PRACOVNÍ MÍSTO

- sílnice III/49016 ve staničení cca km 2,910 - km 2,950
- délka záboru chodníku max. 40 m
- práce nebudou zasahovat do komunikace
- vykopové práce za účelem budování kabelového vedení NN
- obyvatelé dotčené lokality budou včas informováni o harmonogramu a rozsahu prací
- pracovní místo bude odděleno od chodníku mobilním oplotením
- mobilní oplotení, zejména jeho nosné a stabilizační části (patka apod.), bude řádně viditelné a nebude tvořit překážku; bude odděleno od chodníků pomocí DZ Z 2



LEGENDA:

	- pracovní místo
	- mobilní oplotení
	- zpevněná plocha
	- navržené přechodné svíslé dopravní značení
	- stávající svíslé dopravní značení
	- zneplatněné stávající svíslé dopravní značení

Souhlasíme s přechodnou úpravou provozu, uzavírkou a zvláštním užíváním pozemní komunikace. V souladu s ustanovením § 36 odst. 3 zák. č. 500/2004 Sb., správního řádu se vzdáváme práva vyjádřit se k podkladům rozhodnutí.

Dopravní značení, které bude v rozporu s přechodným dopravním značením, bude dočasně zneplatněno.