

DOPRAVNÍ OMEZENÍ



v termínu: **1. až 24. června 2026**

místo realizace: **silnice I/49 u LIDLu nad DSZO**

Místo stavby se nachází na katastrálním území statutárního města Zlín, okres Zlín, ve Zlínském kraji. Dopravní omezení se dotkne silnice I/49, a to v km 11,230–12,700 (tř. Tomáše Bati, úsek od křižovatky s MK ul. Široká po úroveň objektu č. p. 491).

Předmětem stavby je rekonstrukce silnice I/49.

V první fázi se bude jednat o frézování stávajícího povrchu a další fázi o pokládku asfaltových vrstev. Stavební práce budou prováděny pouze za částečného omezení provozu a budou rozděleny do 4 etap. Objízdná trasa bude vyznačena.

DSZO: V uvedené dobu budou jezdit linky 31 a 70 ve výlukovém provozu.

Směrem do města pojedou linky po třídě Tomáše Bati s tím, že na své trase budou vynechávat zastávku Věžové domy (kompletně bez obsluhy).

V opačném směru, tedy do Jaroslavic nebo ke Krajské nemocnici T. Bati pojedou obě linky po Štefánikově ulici. Ze zastávky Školní pojedou rovně a obslouží všechny zastávky na Štefánikově ulici. Zastávky Divadlo, Bratří Jaroňků, Morýsovy domy a Věžové domy budou v tomto směru bez obsluhy.

Výlukovou mapku a jízdní řády naleznete na odkazu

<https://www.dszo.cz/aktuality/oprava-silnice-i-49-zpusobi-vylukovy-provoz-linek-31-a-70/>

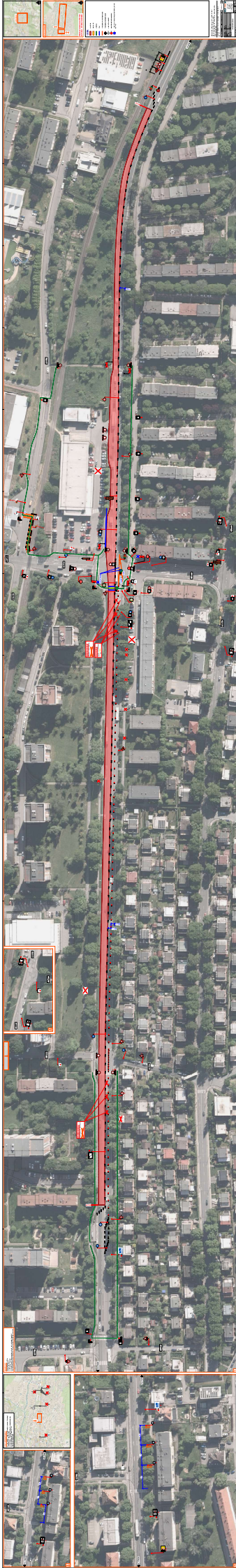
Prosíme občany o pochopení a respektování dočasného dopravního omezení.

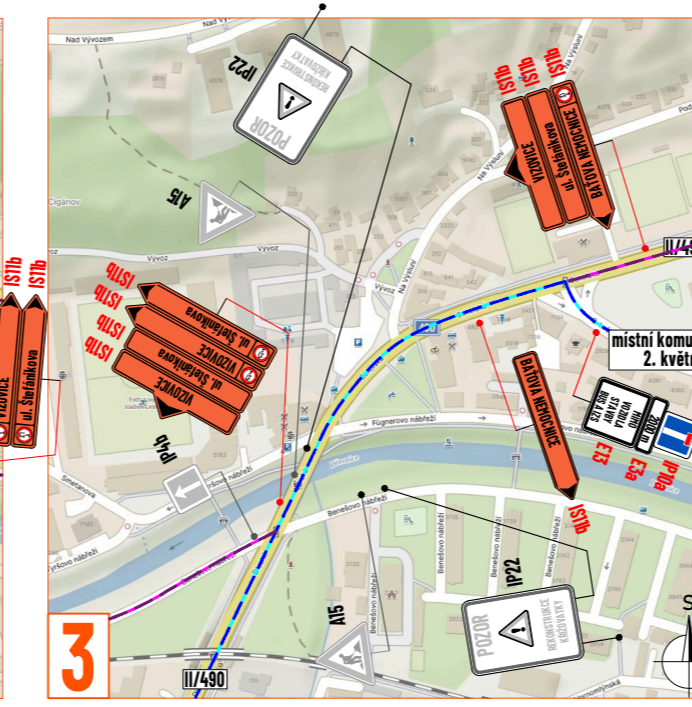
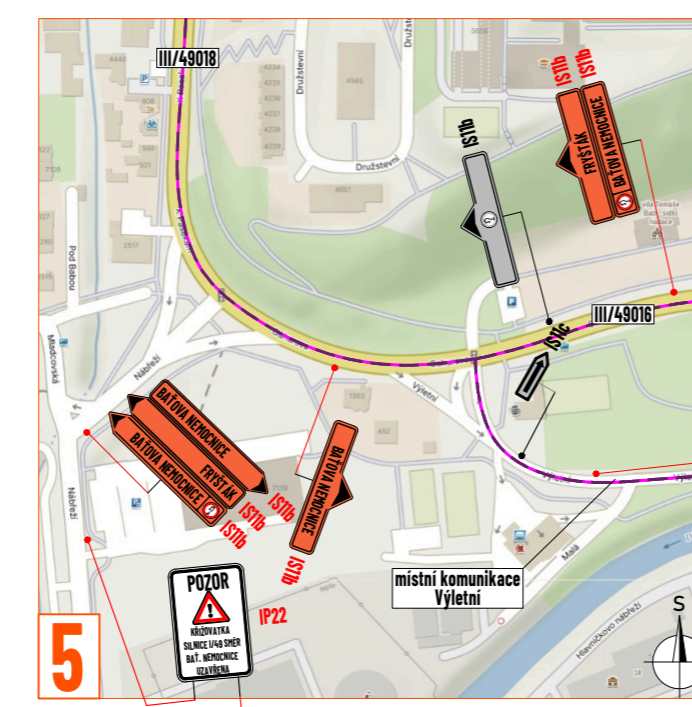
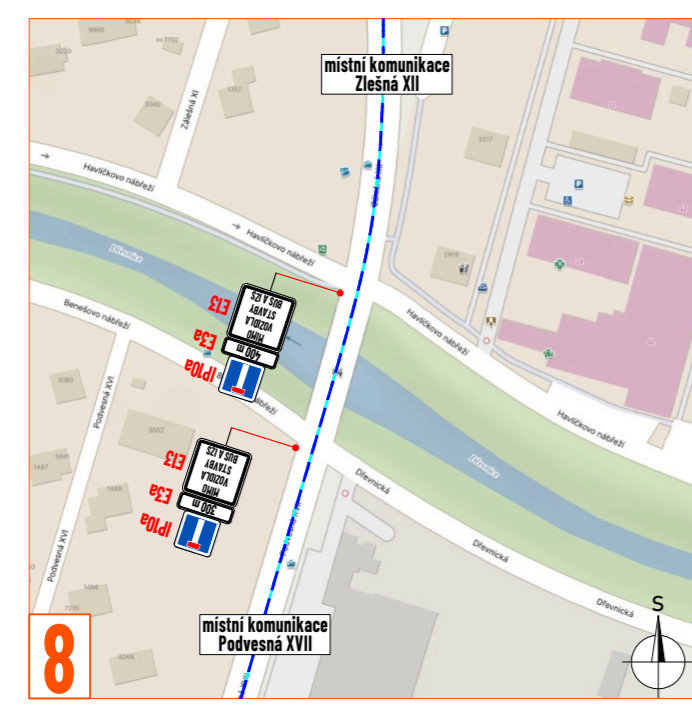
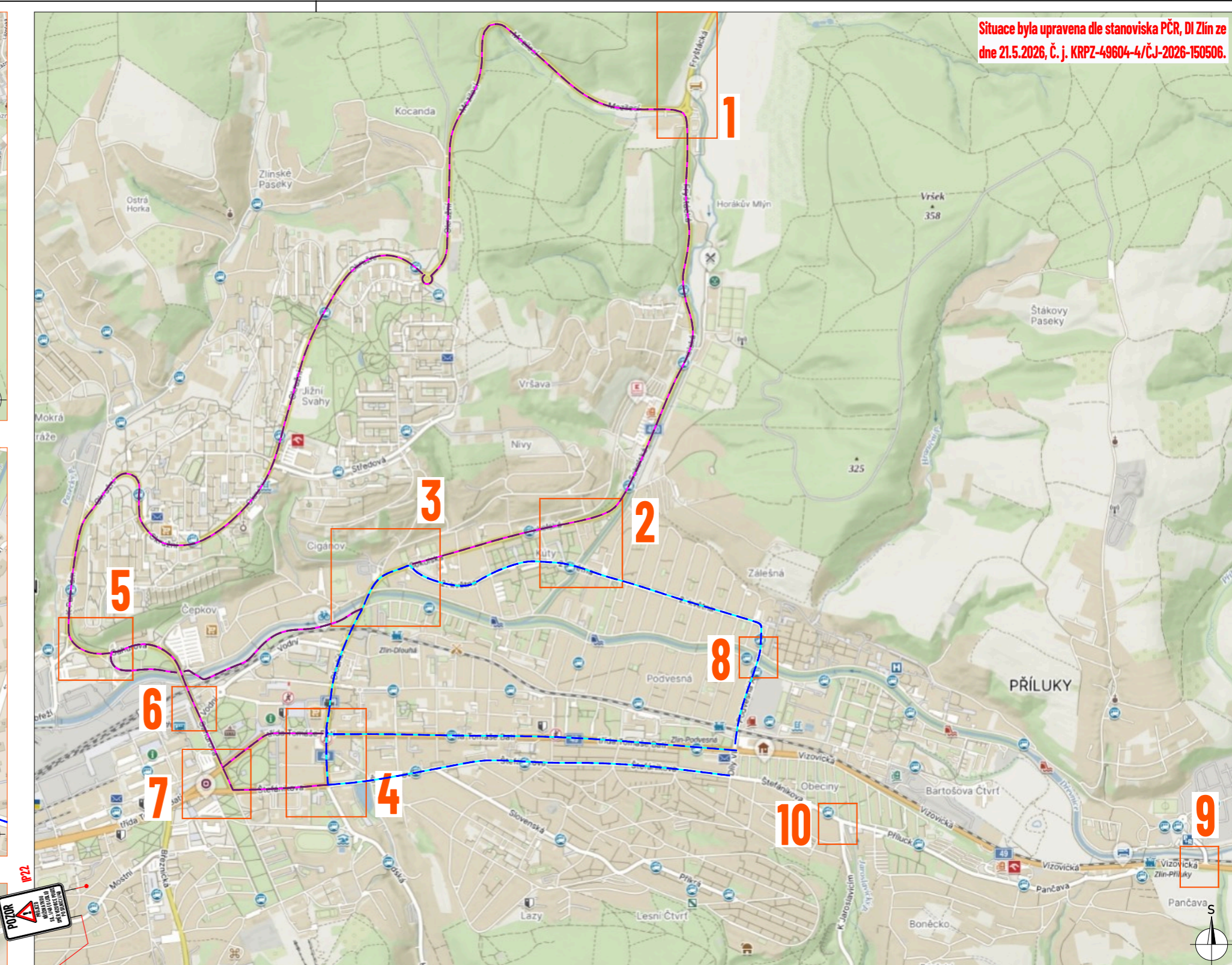
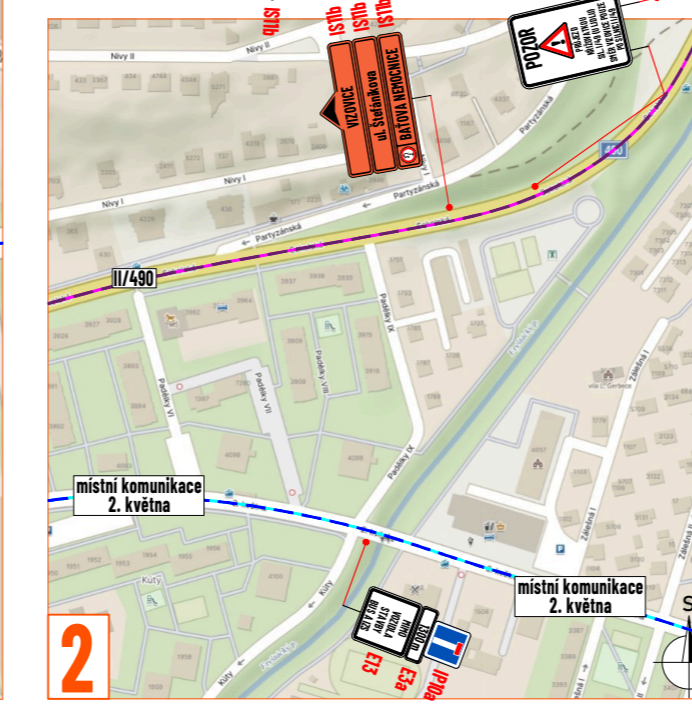
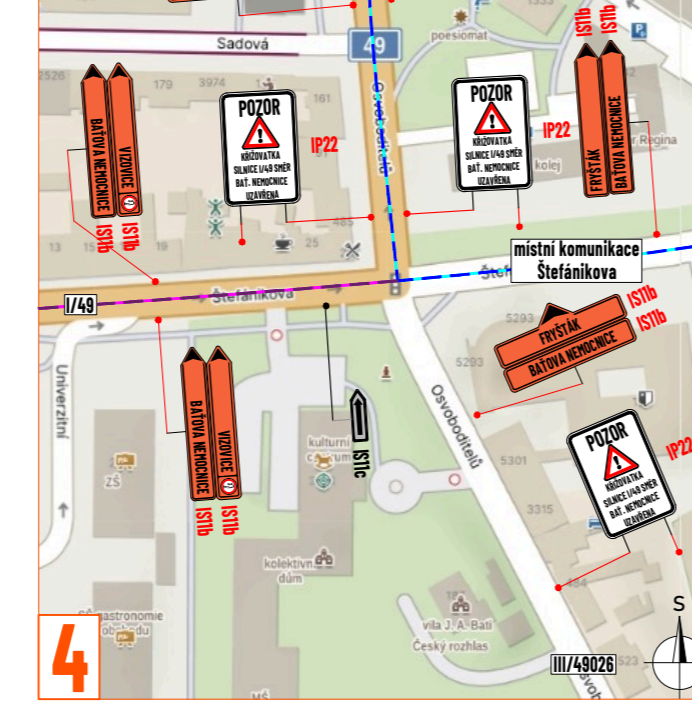
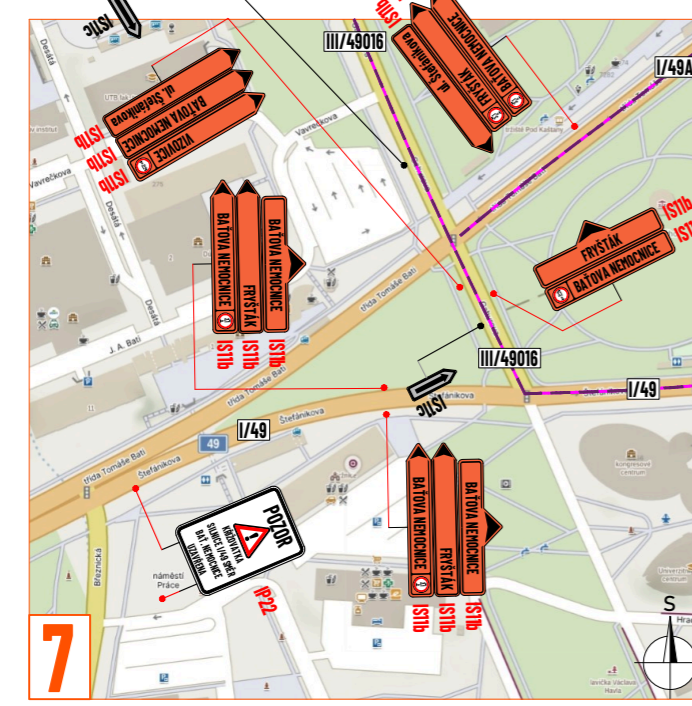
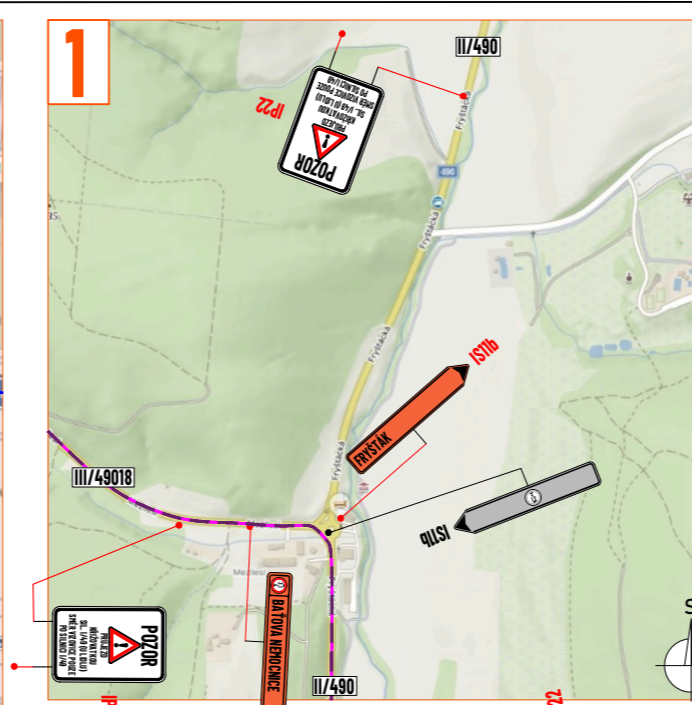
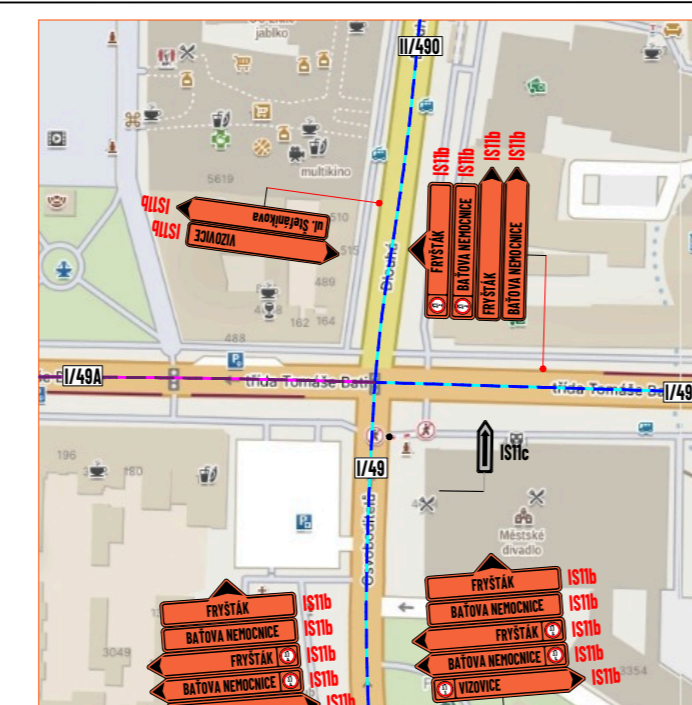
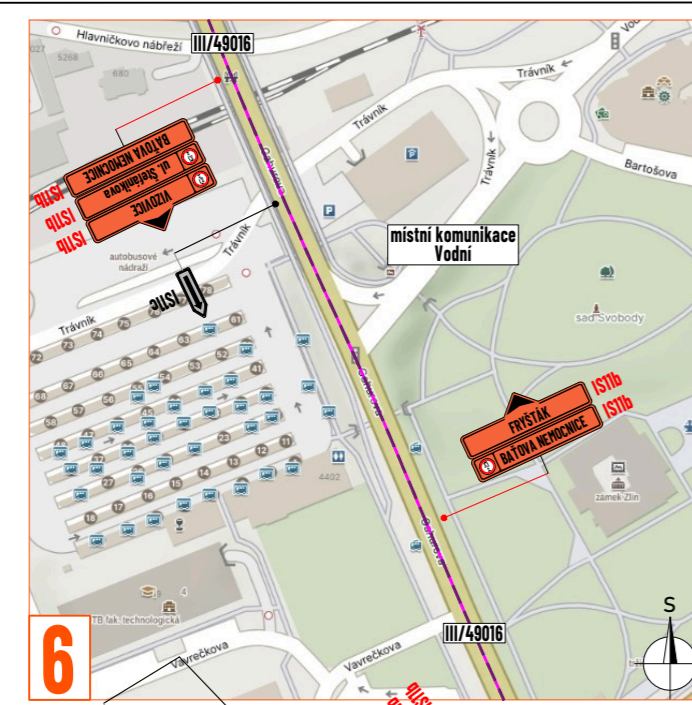
Upozorňujeme, že termín realizace stavebních prací se může operativně upravit v závislosti na vývoji počasí či jiných nepředvídatelných okolnostech.

Děkujeme za pochopení.

Investor: ŘSD

Zhotovitel: MI Roads a. s.





LEGENDA:

- - pracovní místo
- - objíždná trasa
- - objíždná trasa pro vozidla jejichž výška přesahuje vyznačenou mez 3,1 m
- P2 - navržené přechodné svítlé dopravní značení
- P2 - stávající svítlé dopravní značení
- P2 - zneplatněné stávající svítlé dopravní značení

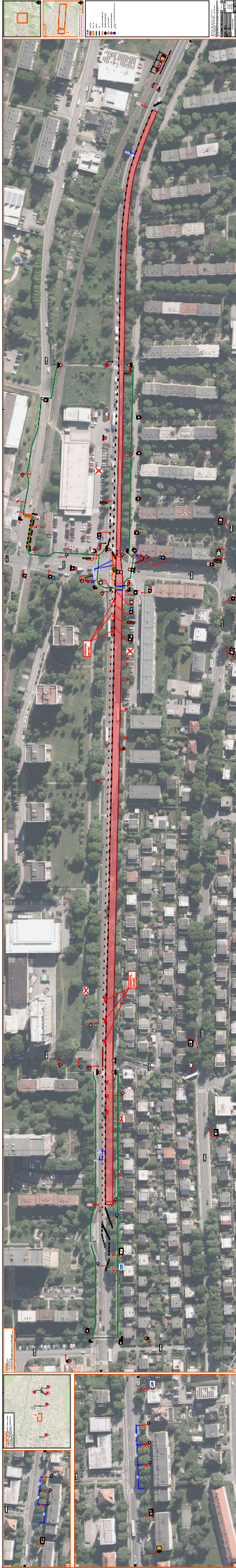
Situace byla upravena dle stanoviska PČR, DI Zlín ze dne 21.5.2026, č. j. KRPZ-49604-4/ČJ-2026-150506.

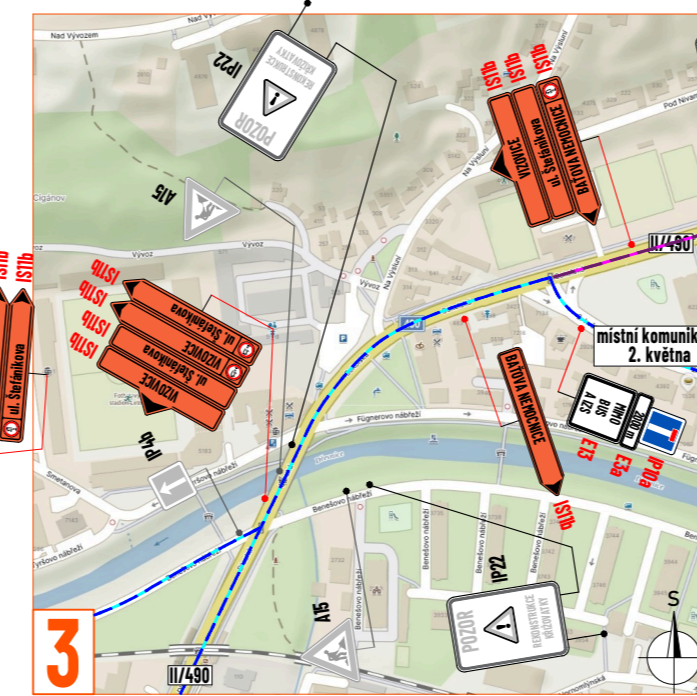
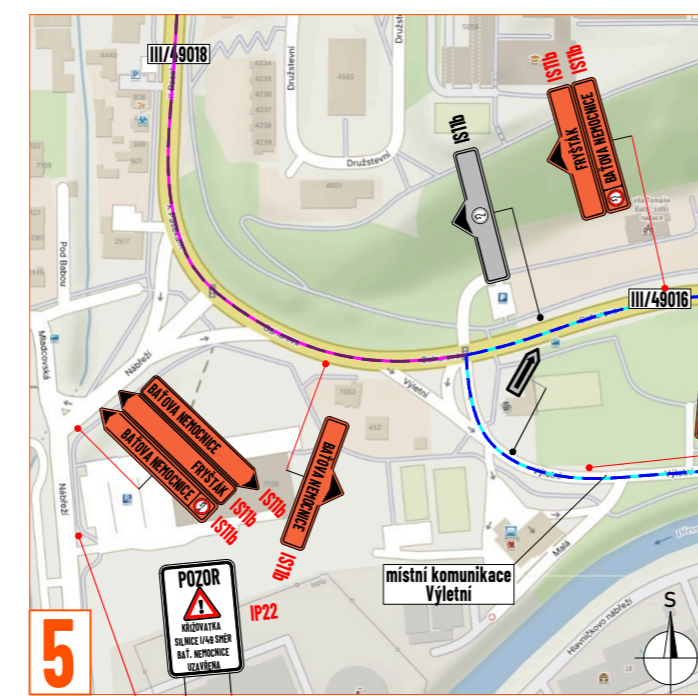
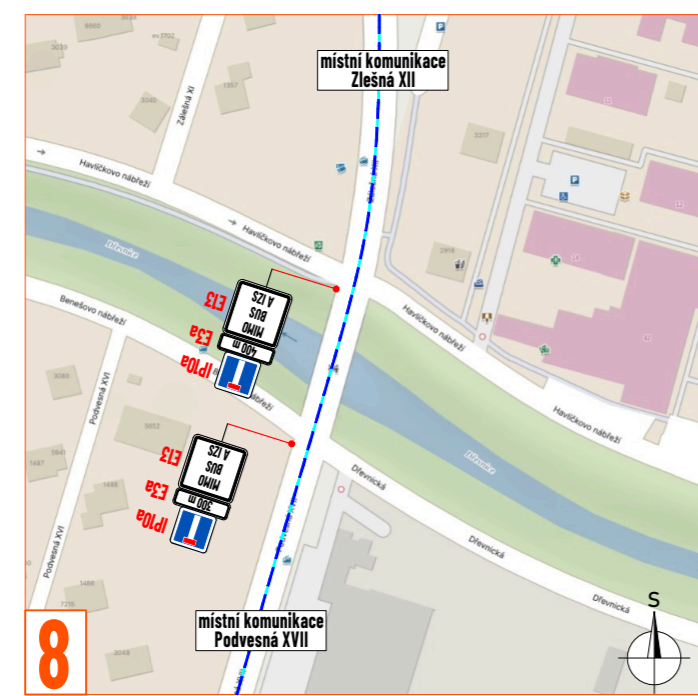
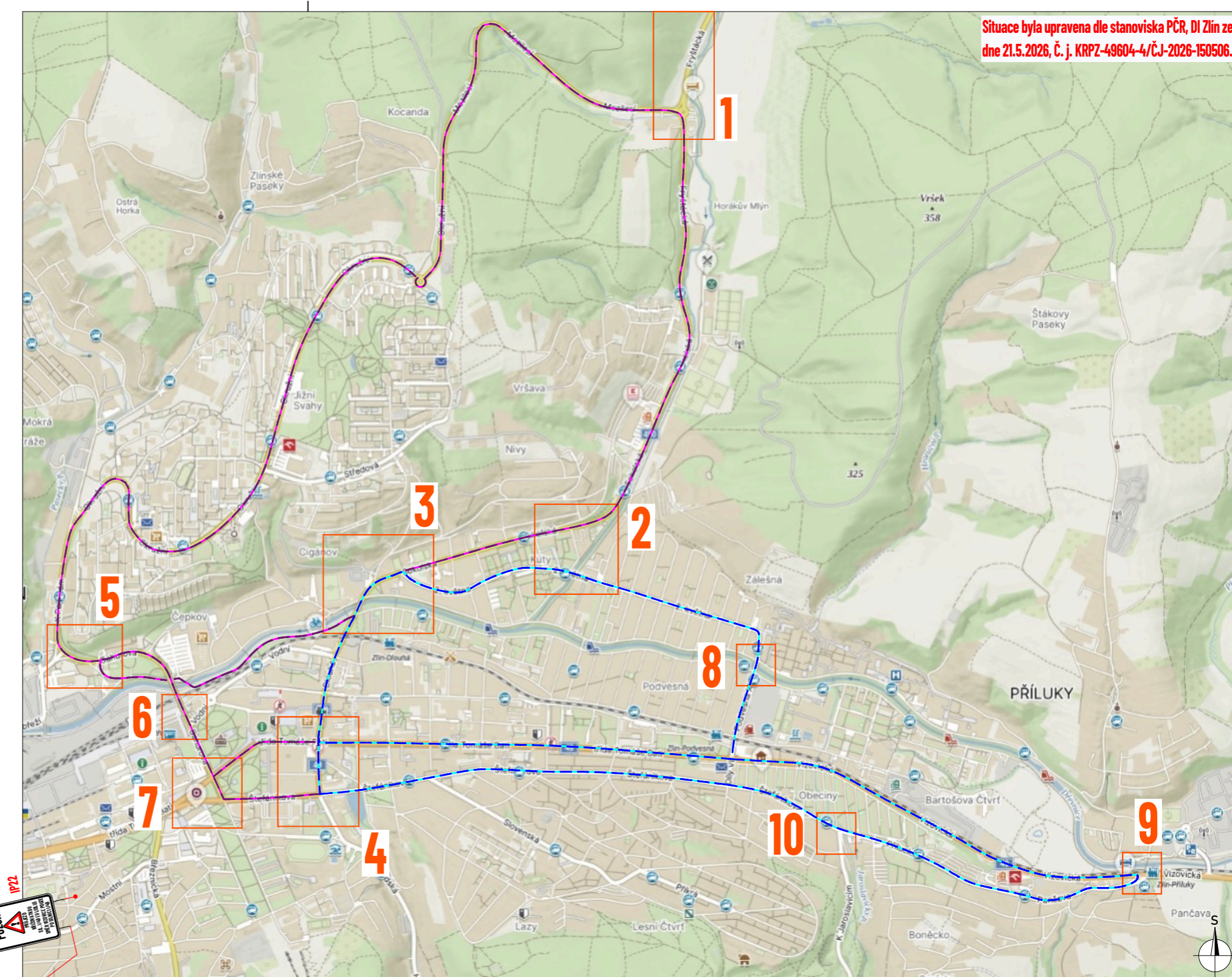
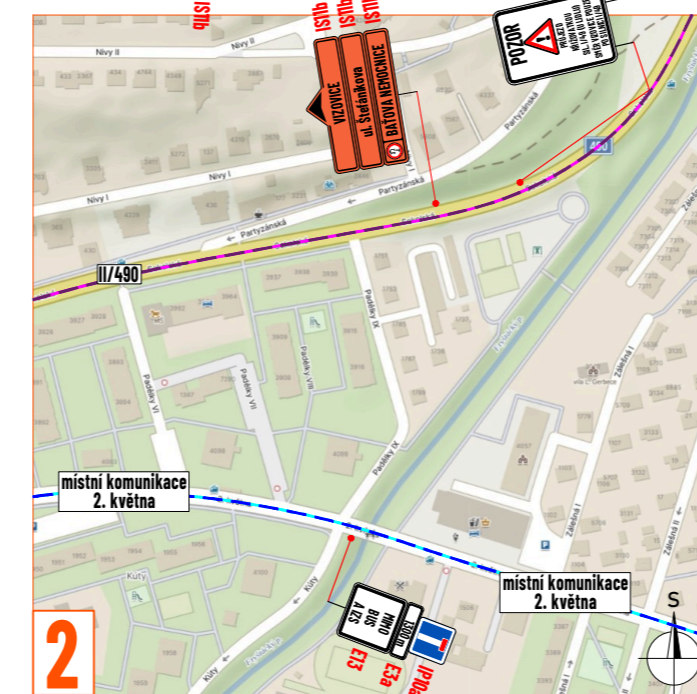
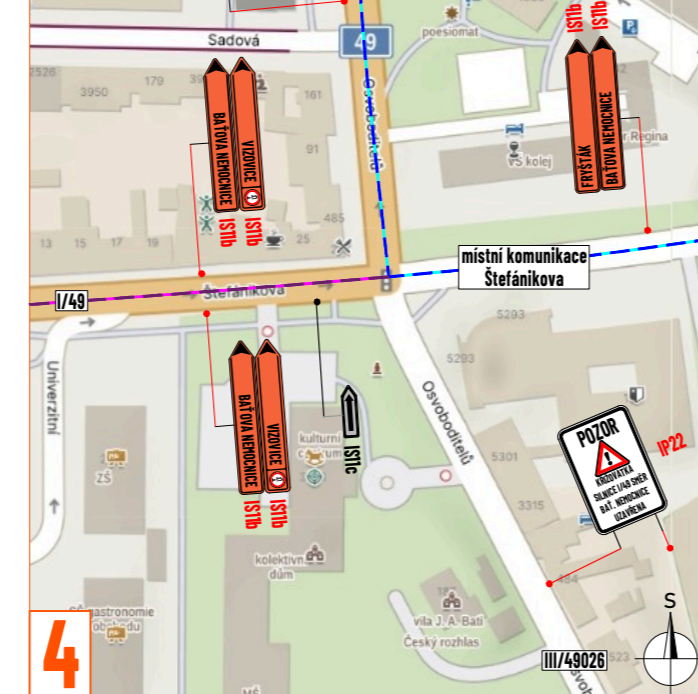
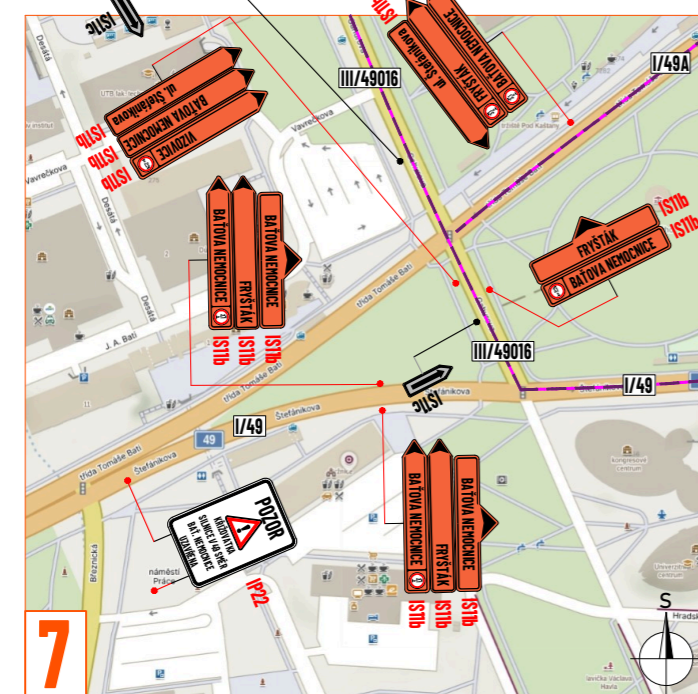
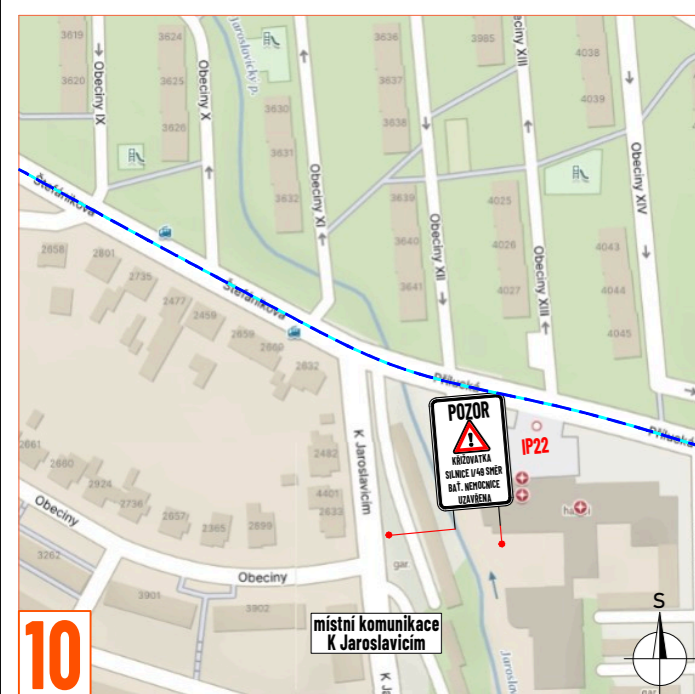
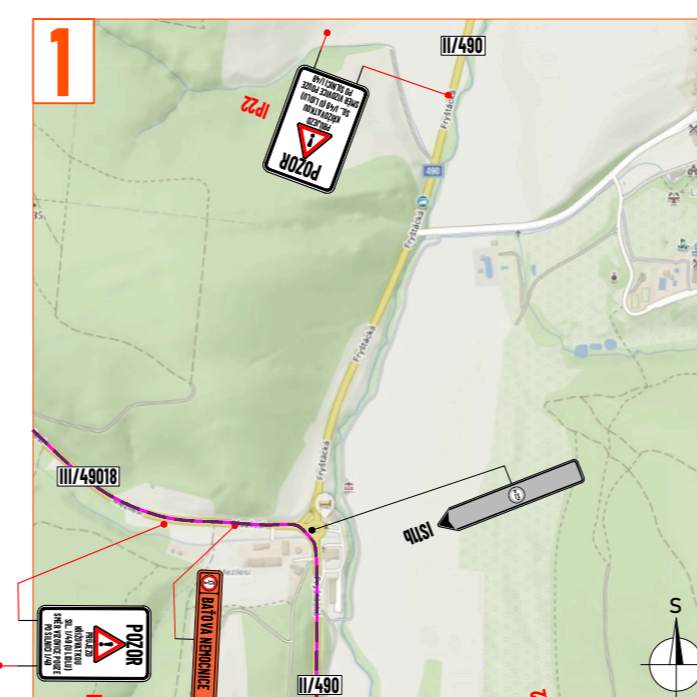
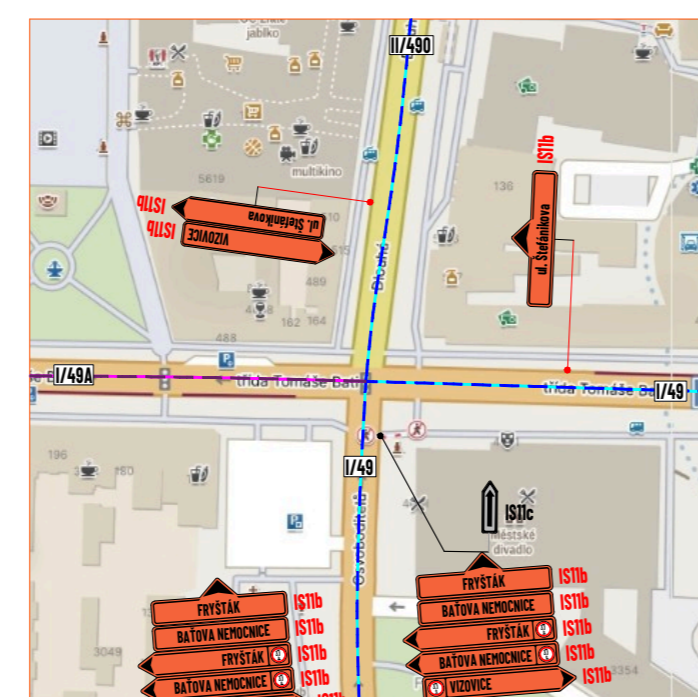
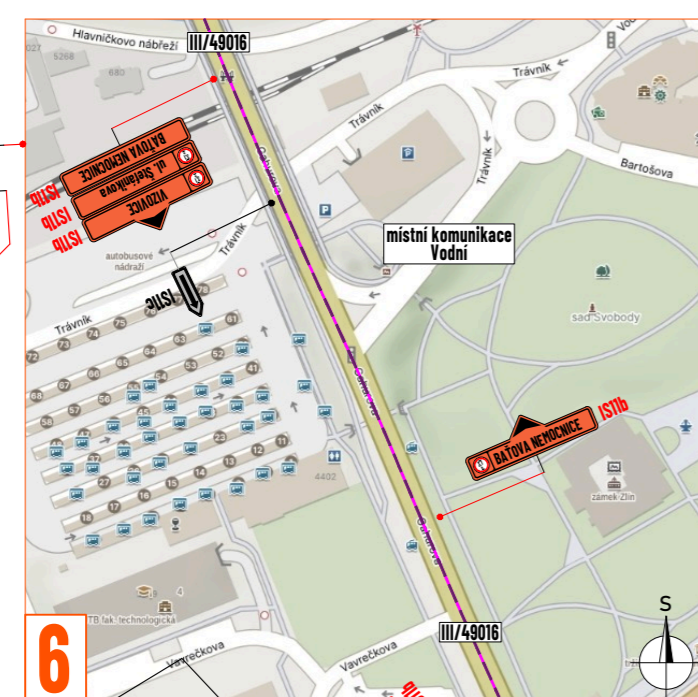
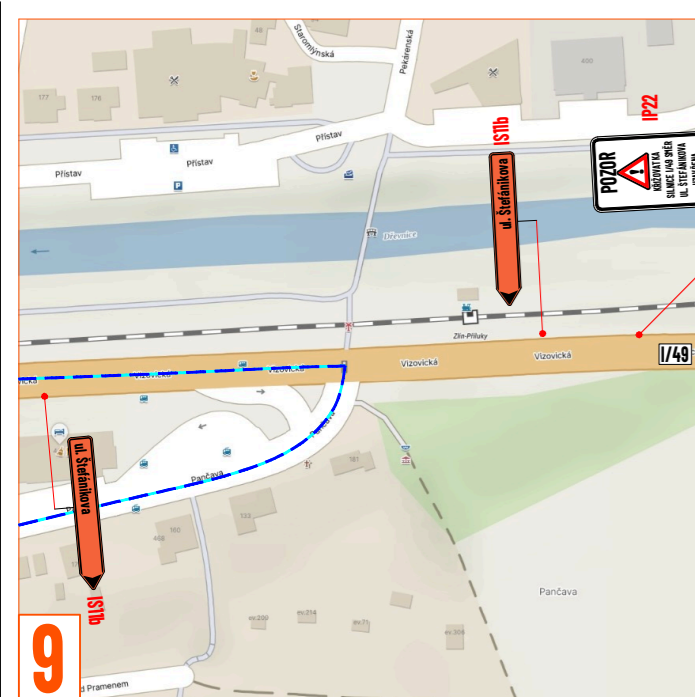
Souhlasíme s předchodnou úpravou provozu, uzavírkou a zvláštním užíváním pozemní komunikace, a navrženými objíždnými a obchodními trasami. V souladu s ustanovením § 36 odst. 3 zák. č. 500/2004 Sb. Správního řádu se vzdává práva vyjádřit se k podkladům rozhodnutí.

Dopravní značení, které bude v rozporu s předchodným dopravním značením, bude dočasně zneplatněno.

ZDROJ MAPOVÝCH PODKLADŮ		Mapy.cz; © Seznam.cz, a.s.	MAPY.CZ
VYPRACOVAL	VAŠUT		
KONTROLOVAL	JANATA		
INVESTOR	RSD ČR		
ZHOTOVITEL	MI Roads a.s.		
NÁZEV STAVBY	1/49 ZLÍN TERNO, ZLÍN LIDL		
DOPRAVNÉ INŽENÝRSKÉ OPATŘENÍ	ETAPA I. - OBJÍŽDNÁ TRASA		
FORMÁT	853x590		
DATUM	21. 5. 2026		
Č. ZAKÁZKY	ZK-26-0468		







LEGENDA:

- - pracovní místo
- - objízdná trasa
- - objízdná trasa pro vozidla jejichž výška přesahuje vyznačenou mez 3,1 m
- P2 - navržené přechodné svítlé dopravní značení
- P2 - stávající svítlé dopravní značení
- P2 - zneplatněné stávající svítlé dopravní značení

Souhlasíme s přechodnou úpravou provozu, uzavírkou a zvláštním užíváním pozemní komunikace, a navrženými objízdnými a obchodními trasami. V souladu s ustanovením § 36 odst. 3 zák. č. 500/2004 Sb. Správního řádu se vzdáváme práva vyjádřit se k podkladům rozhodnutí.

Dopravní značení, které bude v rozporu s přechodným dopravním značením, bude dočasně zneplatněno.

ZDROJ MAPOVÝCH PODKLADŮ		Mapy.cz; © Seznam.cz, a.s.	MAPY.CZ
VYPRACOVAL	VAŠUT		
KONTROLOVAL	JANATA		
UPRAVIL			
INVESTOR	RSD ČR		
ZHOTOVITEL	MI Roads a.s.		
NÁZEV STAVBY	I/49 ZLÍN TERNO, ZLÍN LIDL		
DOPRAVNĚ INŽENÝRSKÁ OPATŘENÍ		ETAPA II. - OBJÍZDNÁ TRASA	
FORMÁT	853x590		
DÁTUM	21. 5. 2026		
Č. ZAKÁZKY	ZK-26-0468		

