

### DETAIL PRACOVNÍHO MÍSTA 1.1

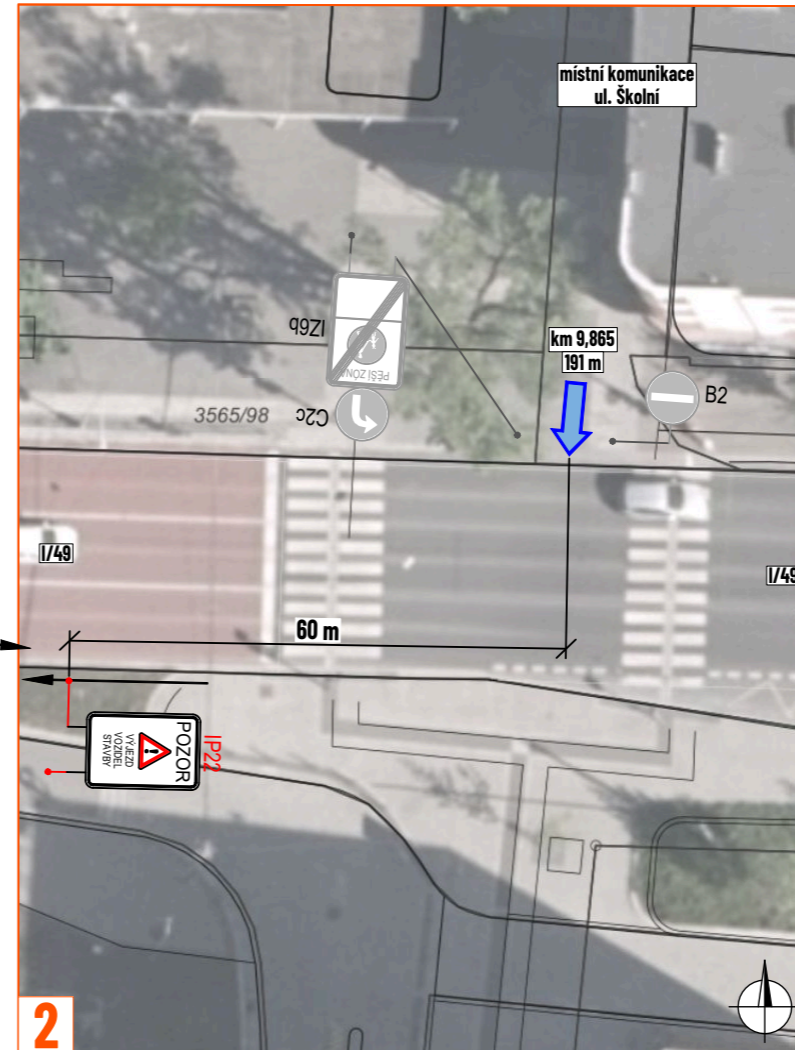
- výstavba bytového domu v ul. Sadová
- délka záboru 27 m
- zachována stávající průjezdná šířka
- vyklizec DZ B28 + E13 + E8 bude osazeno týden před zahájením stavebních prací

### DETAIL PRACOVNÍHO MÍSTA 1.2 + 2 + 3

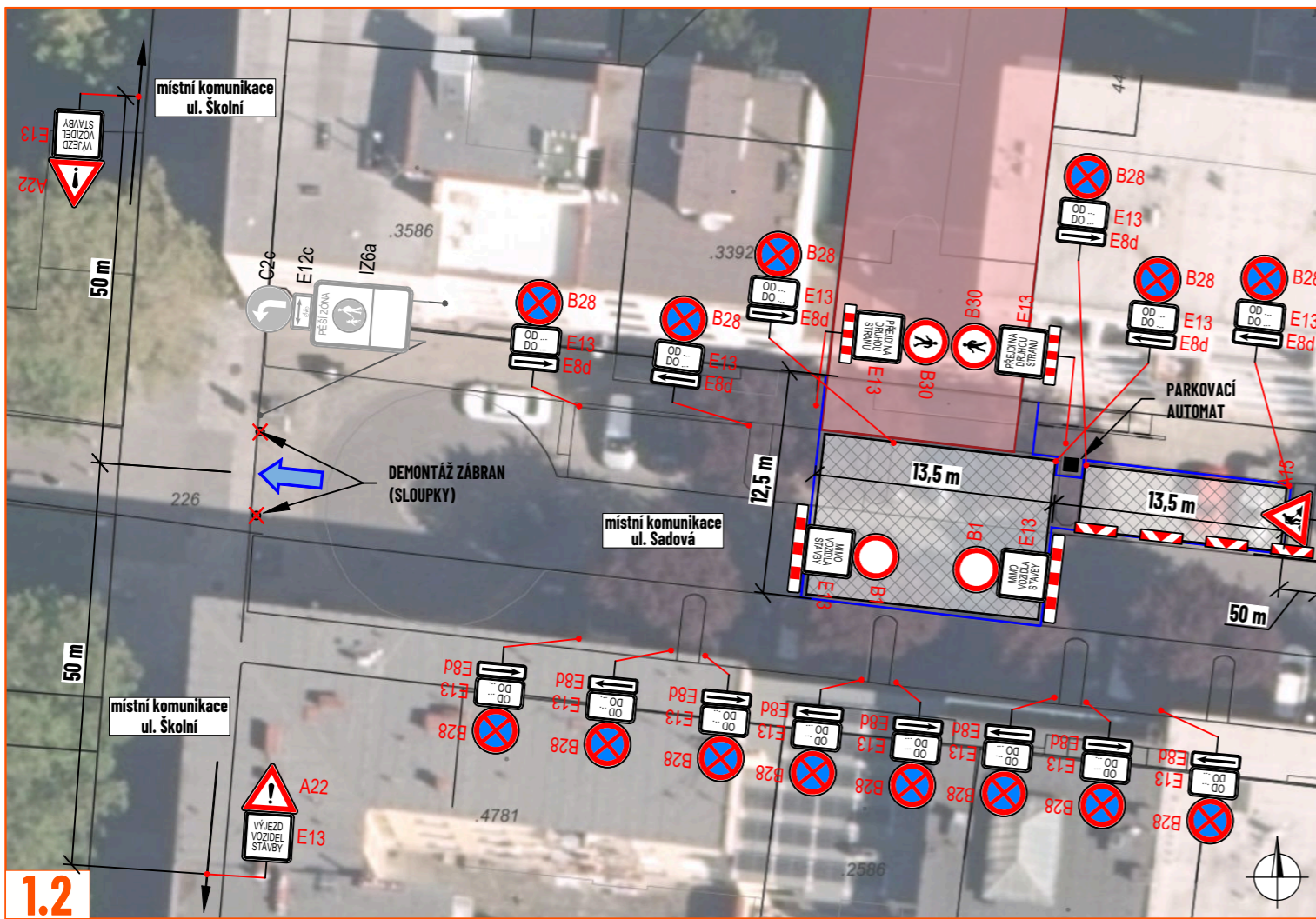
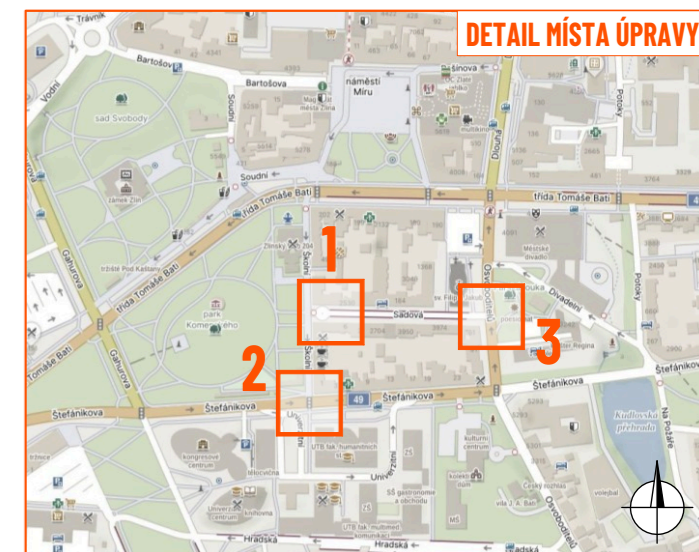
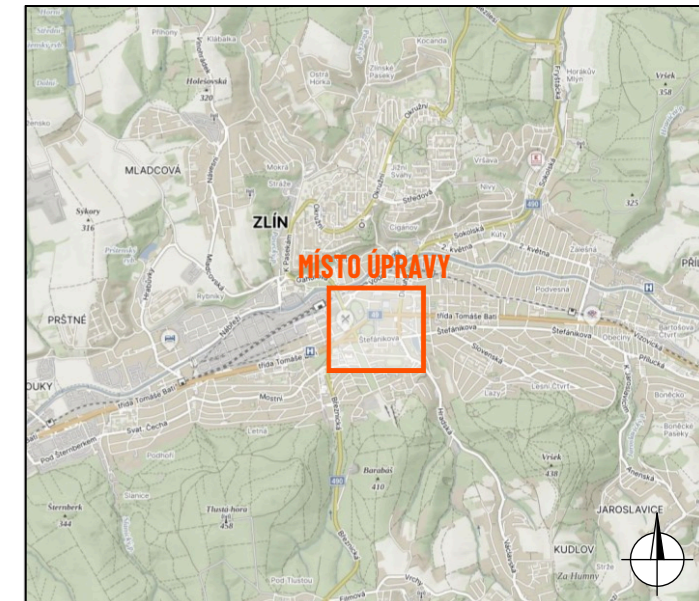
- vykládka materiálu (trvání cca 2 hodiny)
- na místní komunikaci umístěn nákladní automobil
- krátkodobá úplná uzavírka místní komunikace
- nákladní automobil přijede ze sil. I/49 (ul. Osvoboditelů)
- výjezd proběhne přes místní komunikaci ul. Školní na sil. I/49 (ul. Štefánikova)
- vyklizec DZ B28 + E13 + E8 bude osazeno s dostatečným předstihem
- stejné DIO bude využito pro montáž a demontáž stavebního jeřábu (montáž i demontáž proběhne mimo pracovní dny)



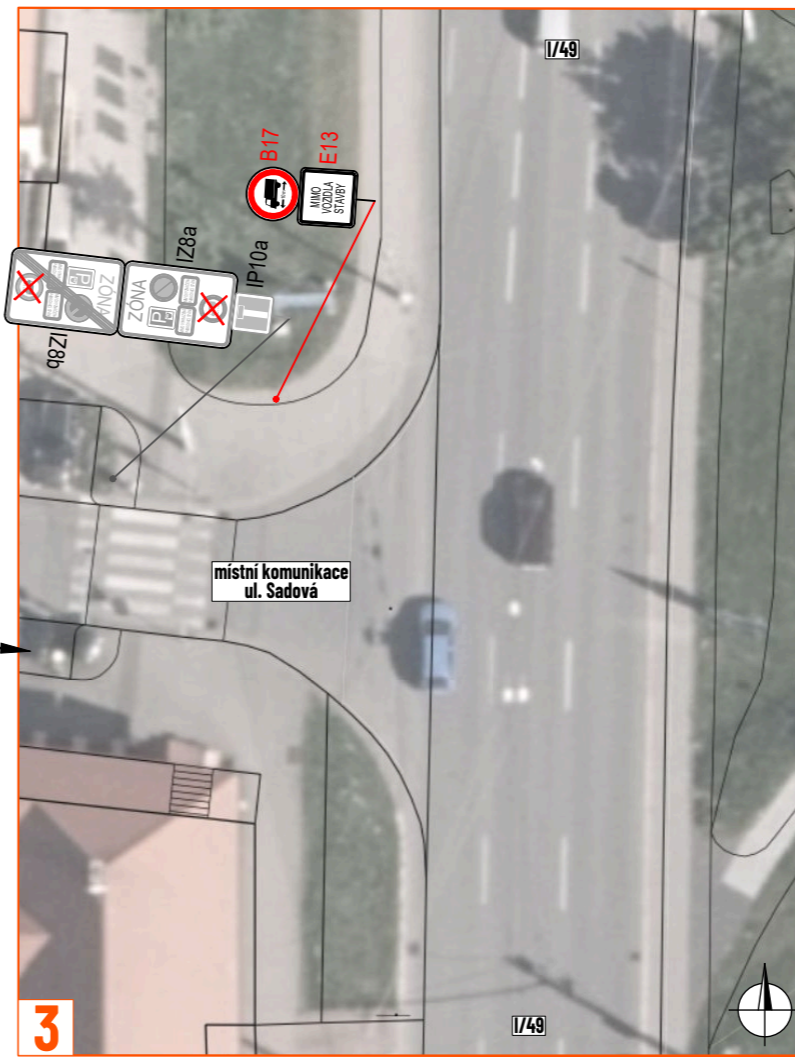
1.1



2



1.2



3

### LEGENDA:

- pracovní místo
- mobilní oplotení
- manipulační prostor / technika na komunikaci
- P2 - navržené přechodné svíslé dopravní značení
- P2 - stávající svíslé dopravní značení
- P2 - zneplatněné stávající svíslé dopravní značení
- výjezd vozidel stavby

Souhlasíme s přechodnou úpravou provozu, uzavírkou a zvláštním užíváním pozemní komunikace. V souladu s ustanovením § 36 odst. 3 zák. č. 500/2004 Sb., správního řádu se vzdáváme práva vyjádřit se k podkladům rozhodnutí.

Dopravní značení, které bude v rozporu s přechodným dopravním značením, bude dočasně zneplatněno.

ZDROJ MAPOVÝCH PODKLADŮ © ČÚZK; © T-MAPY; © Kraj Zlínský  
ZDROJ MAPOVÝCH PODKLADŮ Mapy.com; © Seznam.cz, a.s. **MAPY.COM**

VYPRACOVAL	ŠMÍDOVÁ	<p>NVB LINE s.r.o. Cukrovar 716 768 21 Kvasice www.nvblines.cz smidova@nvblines.cz tel: 770 163 047</p>
UPRAVIL	JANATA	
KONTROLOVAL	SMO a.s.	
INVESTOR	SMO a.s.	
ZHOTOVITEL	SMO a.s.	
NÁZEV STAVBY	<b>BYTOVÝ DŮM SADOVÁ, ZLÍN</b>	
DOPRAVNĚ INŽENÝRSKÁ OPATŘENÍ	<b>ZÁBOR PRO STAVENIŠTĚ</b>	
FORMÁT	A3	
DATUM	27. 4. 2026	
Č. ZAKÁZKY	ZK-26-0579	