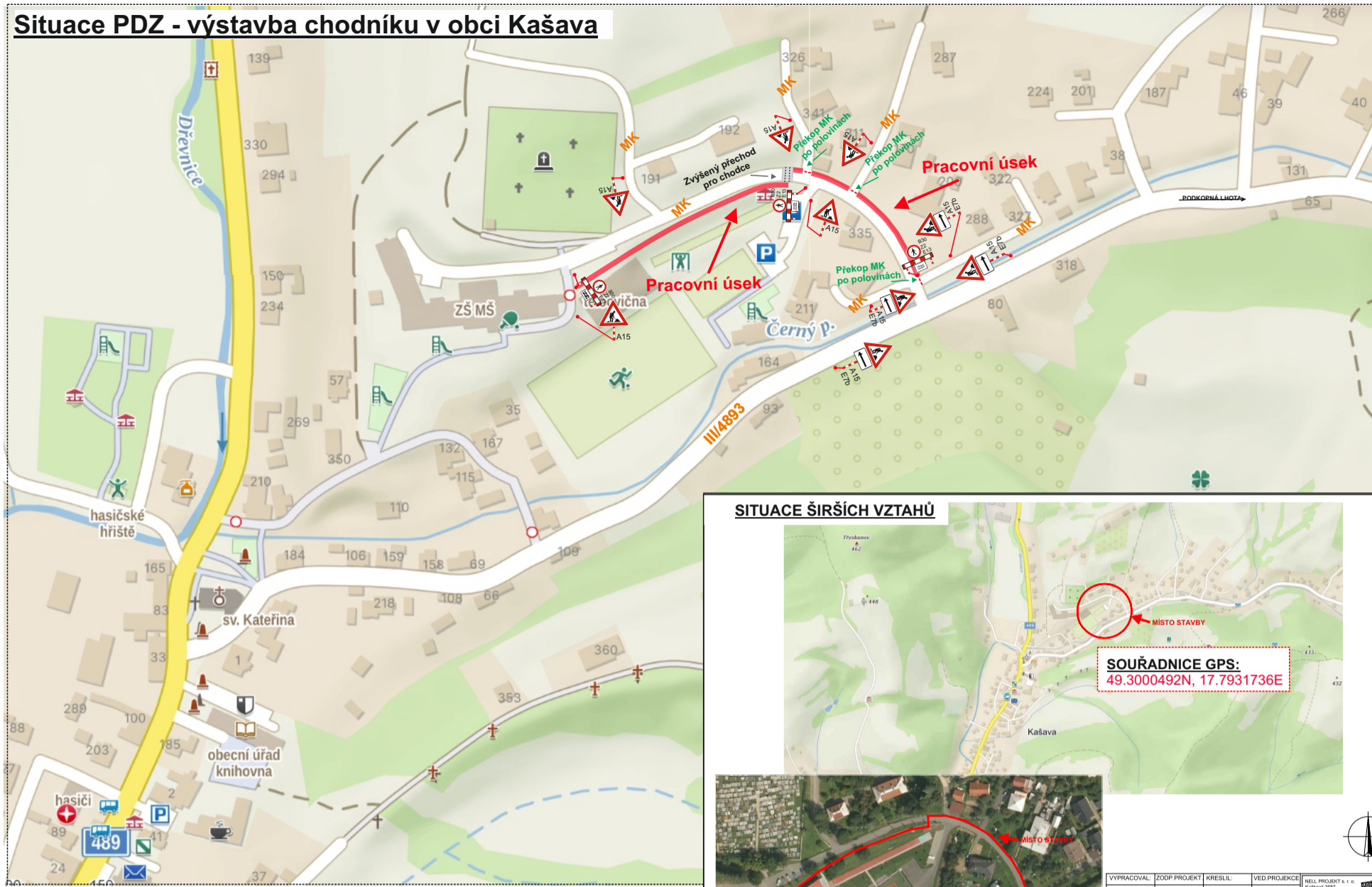
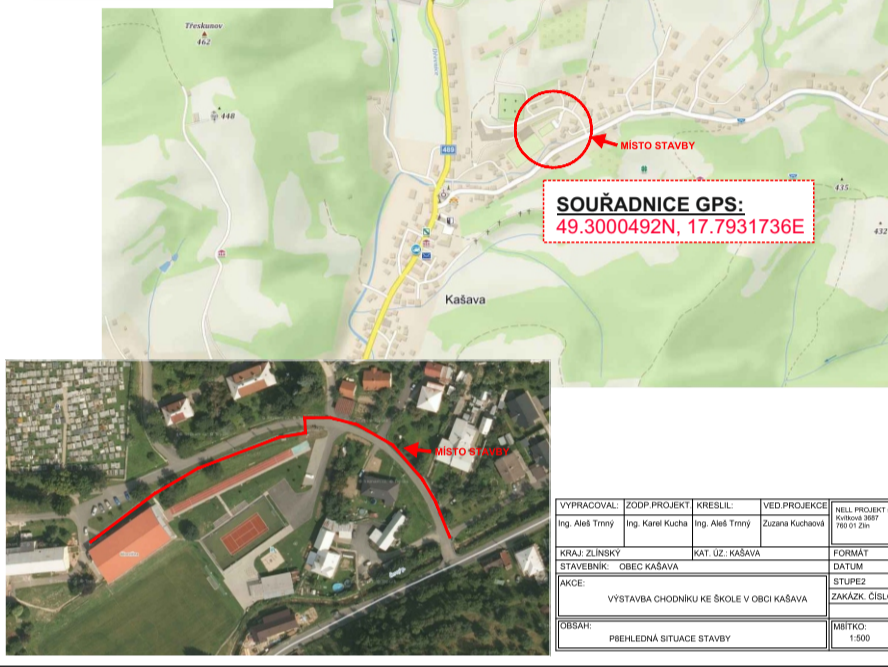


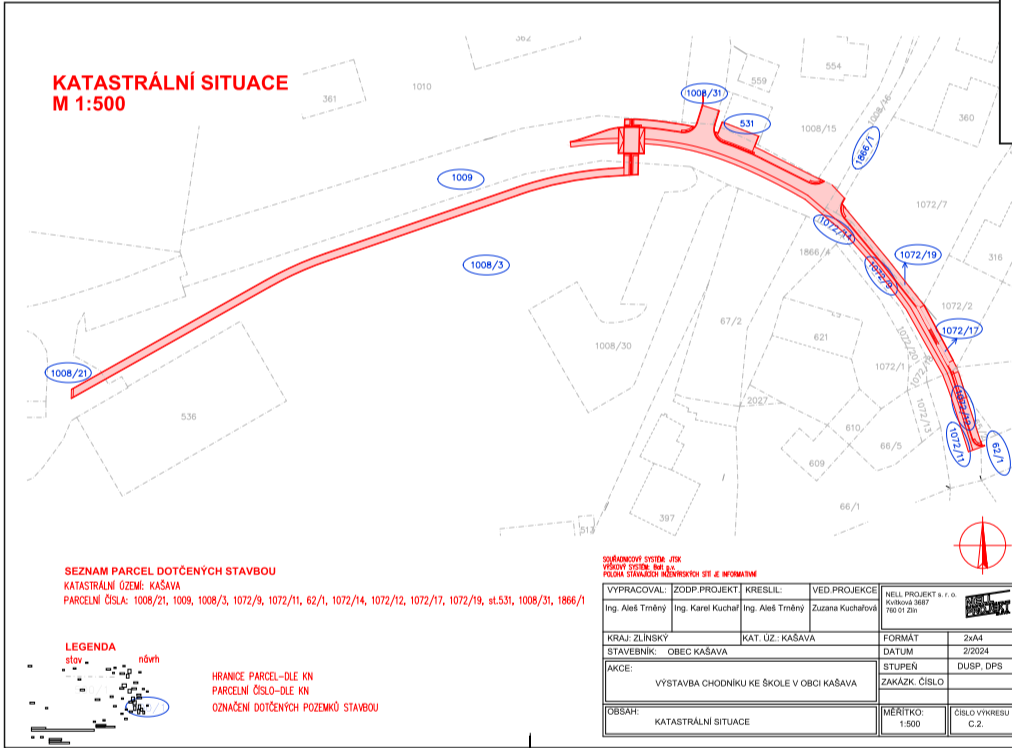
Situace PDZ - výstavba chodníku v obci Kašava



SITUACE ŠIRŠÍCH VZTAHŮ



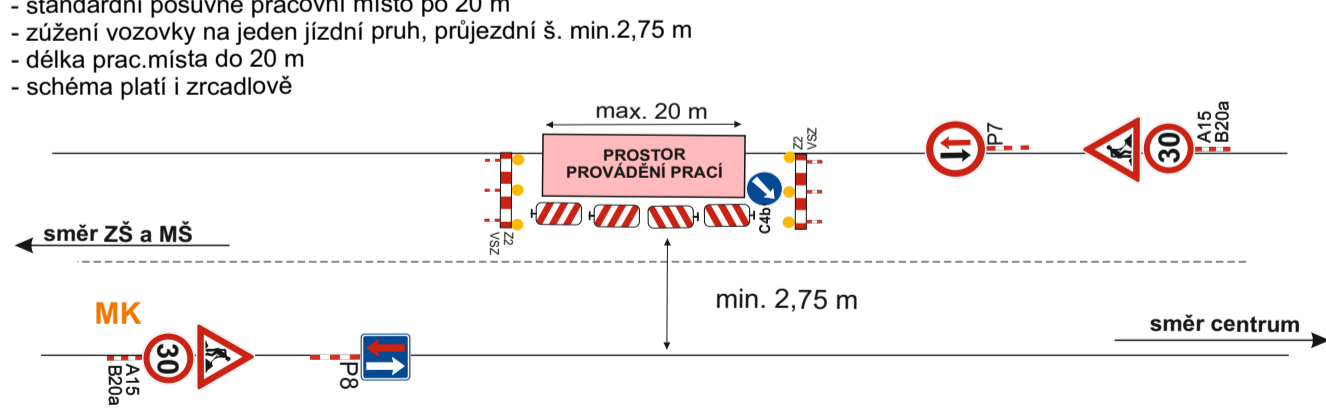
| | | | | |
|--|-----------------|-----------------------|----------------|---|
| VYPRACOVAL: | ZOOP PROJEKT | KRESLIL: | VED. PROJEKCE: | HELL PROJEKT s.r.o. Kutovská 3887 180 01 Zliv |
| KRAJ: Zlínský | KAT. ÚZ: KAŠAVA | STAVBYNÍK: OBC KAŠAVA | FORMÁT: 2xA4 | DATUM: 2/2024 |
| AKCE: VÝSTAVBA CHODNIKU KE ŠKOLE V OBCI KAŠAVA | ZAKÁZK. ČÍSLO: | STUPEŇ: DUSP, DPS | MĚŘÍTKO: 1:500 | ČÍSLO VÝKRESU: C.1 |



- Stavební práce budou probíhat:**
- za částečné uzavírky
 - dle SCHÉMA I.
 - zúžením vozovky na jeden jízdní pruhu
 - překop přilehlých MK bude po polovinách - přejezd umožněn přes přejezdové plechy
 - výstavba zvýšeného přechodu pro chodce bude provedena po polovinách
 - průjezd IZS bude umožněn
 - přístupy k nemovitostem budou umožněny

Termín: 30.6. - 30.9.2026

SCHÉMA I. - ČÁST. UZAVÍRKA - užito při výstavbě chodníku při krajnici MK a v zelené části a při překopech MK



Legenda:

- PRACOVNÍ ÚSEK
- - - - - PŘEKOP
- ▬ ZVÝŠENÝ PŘECHOD PRO CHODCE

Přechodné DZ

DZ bude umístěno dle Tp66 - Zásady pro označování pracovních míst na pozemních komunikacích.

Stávající trvalé DZ, které bude v rozporu s přechodnou úpravou silničního provozu bude dočasně překryto nebo přeškrtnuto.

Přístupy k nemovitostem budou zajištěny a zabezpečeny.

| | |
|----------------------------|---|
| VYPRACOVAL: Radka Zetáková | ODSOUHLASIL: |
| KRAJ: Zlínský | INVESTOR: Obec Kašava |
| M.Ú.: Zlín | ZHOTOVITEL: VACULA silniční s.r.o. |
| AKCE: | Výstavba chodníku ke škole v obci Kašava |
| PŘÍLOHA: | SITUACE - PŘECHODNÉ DOPRAVNÍ ZNAČENÍ |

VACULA SILNIČNÍ s.r.o.

IČO: 031 81 936

Sídlo: Růžová 272/1, 110 00 Praha 1
Provozovna: Sázany 539, 756 43 Keřč

| | |
|---------------|----------|
| FORMÁT | A3 |
| DATUM | 6/2026 |
| ZAK. ČÍS. | Z06226DZ |
| ARCHIVNÍ ČÍS. | |