


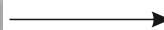
Mysločovice

— trasa výkopu
 veškeré výkopky oploceny a zajištěny

PDZ, ZU a CU Mysločovice, Technická infrastruktura pro 9 RD		 Mana s.r.o. ČSN EN ISO 9001-2016 provozovna: Bilanská 1934 767 01 Kroměříž mob.tel.: 608 777 491 www.manads.cz e-mail: radimmana@seznam.cz
žadatel: RIS-Mont s.r.o		
obec: Mysločovice	datum: 16.4.2026	zpracoval: Osička Tomáš
místo: lokalita za školou II		



Lehotice

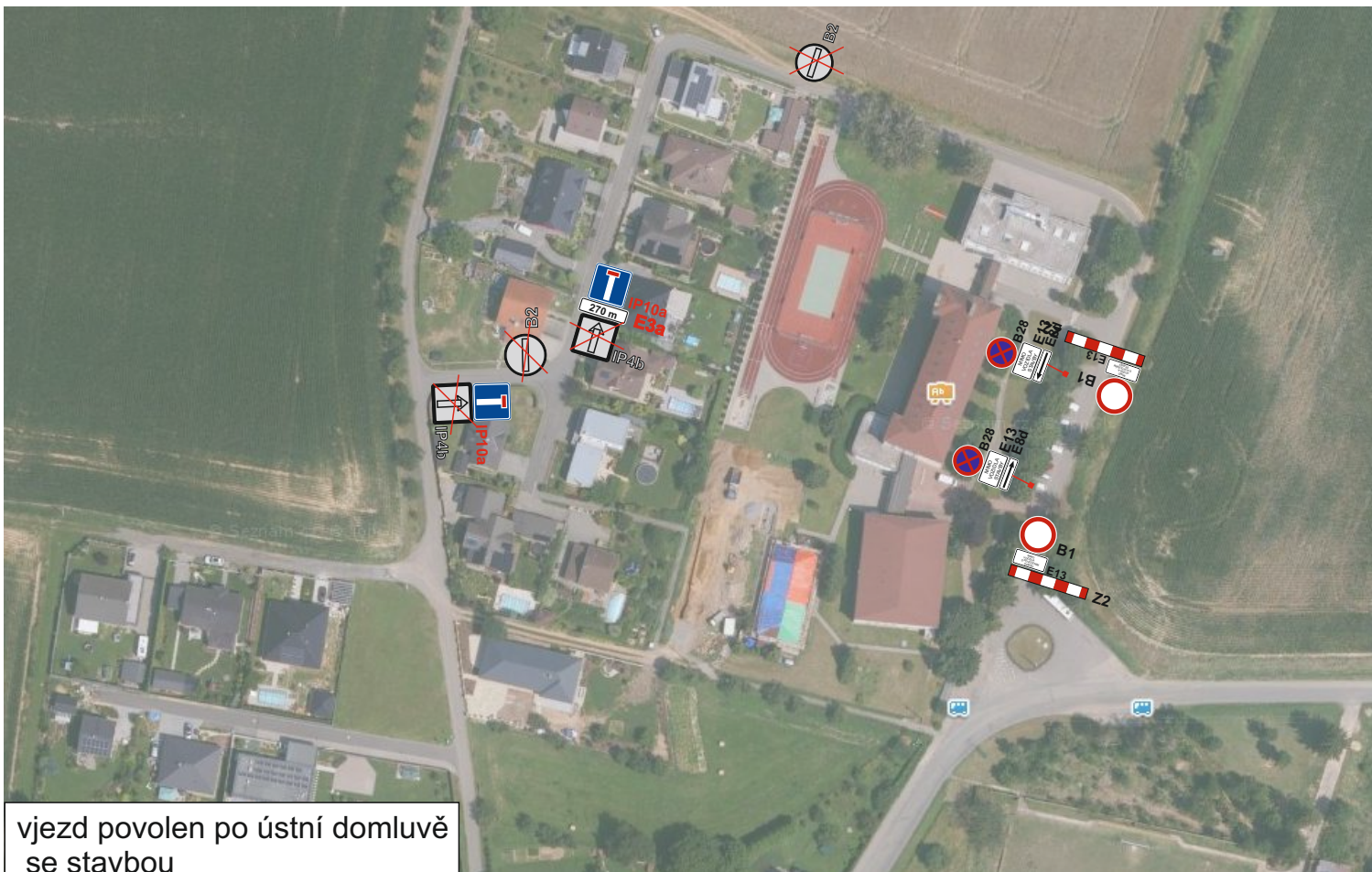


Lehotice

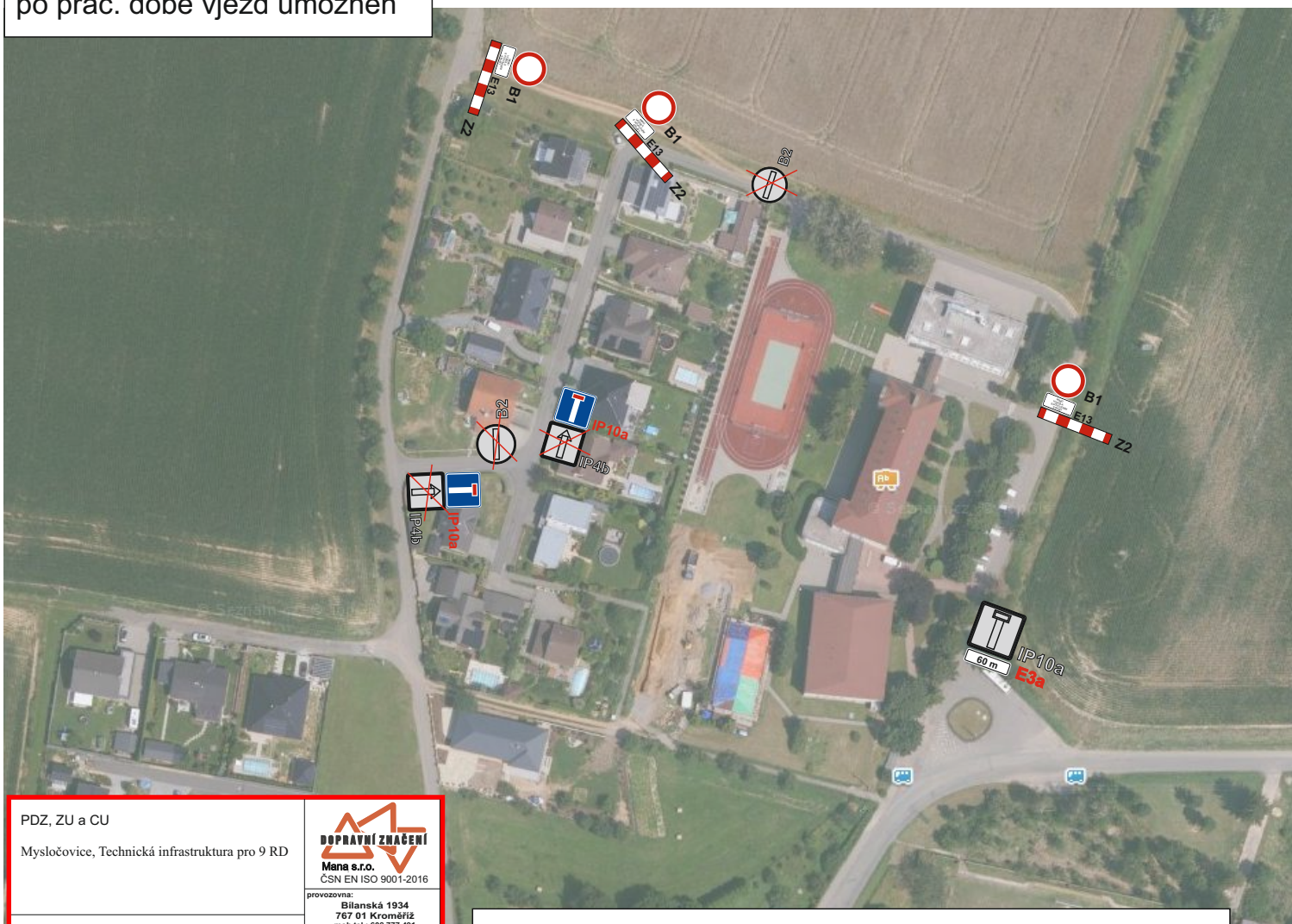


překop po polovinách

PDZ, ZU a CU Mysločovice, Technická infrastruktura pro 9 RD		DOPRAVNÍ ZNAČENÍ Mana s.r.o. ČSN EN ISO 9001-2016
žadatel: RIS-Mont s.r.o.		
obec: Mysločovice	datum: 16.4.2026	provozovna: Bilanská 1934 767 01 Kroměříž mob.tel.: 608 777 491 www.manads.cz e-mail: radimmana@seznam.cz
místo: lokalita za Školou II		zpracoval: Osička Tomáš



vjezd povolen po ústní domluvě
se stavbou
po prac. době vjezd umožněn



DZ B28 osazeno v předstihu min. 7dní a bude obsahovat datum

PDZ, ZU a CU		
Mysločovice, Technická infrastruktura pro 9 RD		
žadatel: RIS-Mont s.r.o.		provozovna: Bílanská 1934 767 01 Kroměříž mob.tel.: 608 777 491 www.manadz.cz e-mail: radimmana@seznam.cz
obec: Mysločovice	datum: 16.4.2026	zpracoval: Ošíčka Tomáš
místo: lokalita za Školou II		