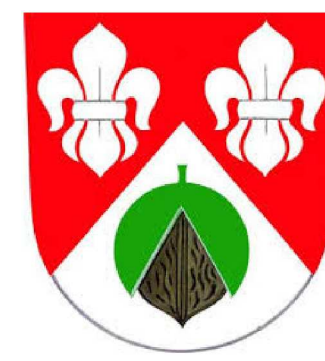
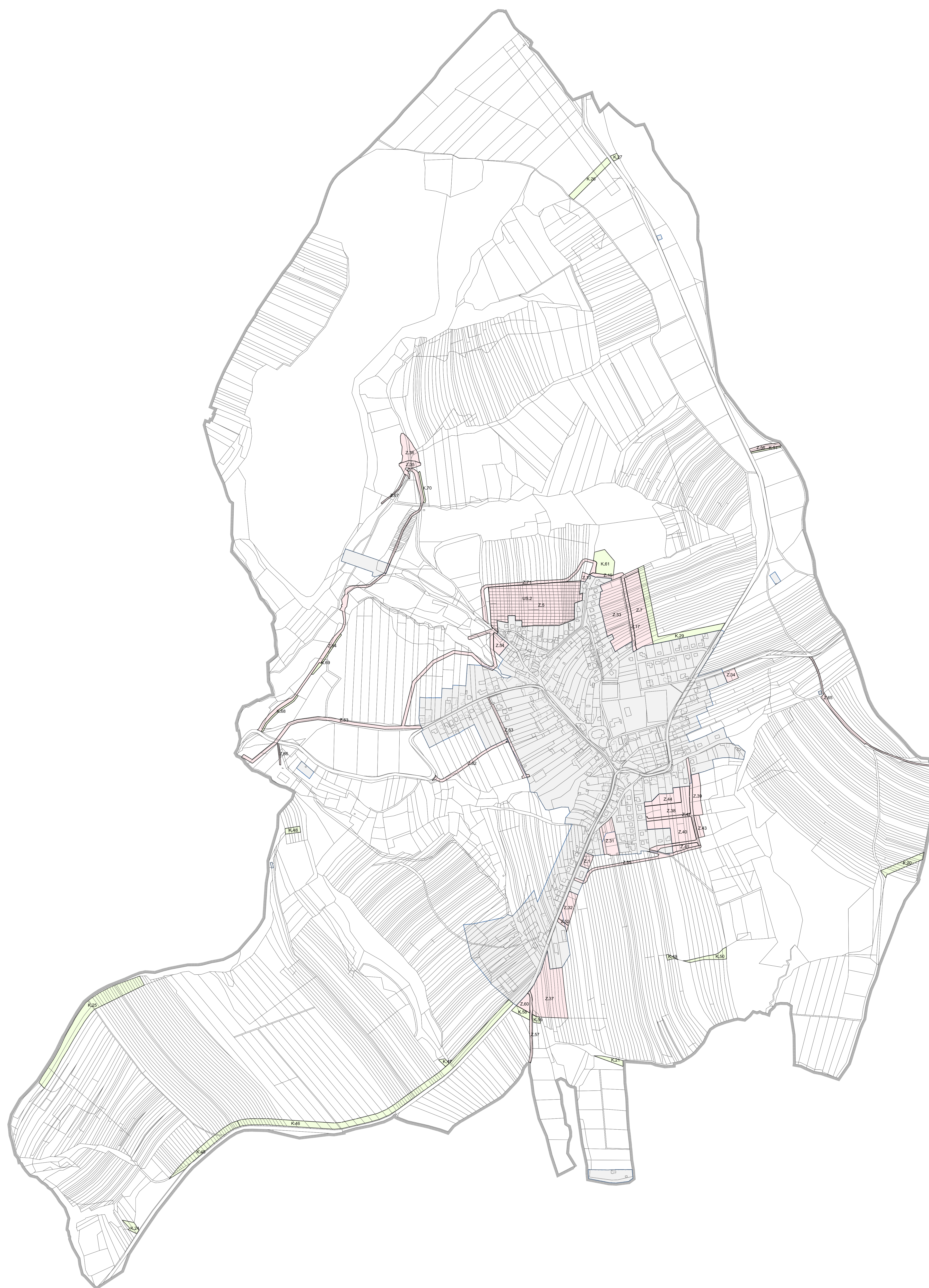


ZMĚNA Č.1 ÚZEMNÍHO PLÁNU VELKÝ OŘECHOV

VÝKRES ZÁKLADNÍHO ČLENĚNÍ ÚZEMÍ (PŘEDPOKLÁDANÁ PODOBA PO VYDÁNÍ ZMĚNY)



1:5000



LEGENDA:

- REŠENÉ ÚZEMÍ
- ZASTAVĚNÉ ÚZEMÍ (K 15. 4. 2026)
- PARCELNÍ KRESBA
- VNITŘNÍ KRESBA PARCEL
- Z.1 ZASTAVITELNÁ PLOCHA
- K.1 PLOCHA ZMĚNY V KRAJINĚ
- US.1 PLOCHY A KORIDORY PODMÍNĚNĚ ZPRACOVÁNÍM ÚZEMNÍ STUDIE

Vydání Změny č.1 ÚP
datum:

etapa zpracování: Návrh pro společné jednání a veřejné projednání
datum: 04/2026

ZÁZNAM O ÚČINNOSTI	
	CÍLOVÉ SPRÁVNÍ ORGÁN, KTERÝ ZMĚNU ÚZEMNÍHO PLÁNU VYDAL: Zastupitelstvo obce Velký Ořechov
DATA NÁBYTÍ ÚČINNOSTI ZMĚNY ÚZEMNÍHO PLÁNU:	
POŘIZOVATEL: Magistrát města Zlína	
JMÉNO A PŘÍJMĚNÍ: Odběratel: prostorového plánování, Situlka územního plánování	
FUNKCE:	
PODPIS:	

VISUALCAD s.r.o. urbanismus, architektura, projekty krajiny, interiéry Prostřední 51, Uherské Hradiště 68601, +420 608 089 074, info@visualcad.cz, visualcad.cz	
projekant: Ing. arch. Radislav Špáček	číslo zakázky: 25-07
výpracoval: Mgr. Martin Turčňák	formát: 1180 x 850
pořizovatel: Magistrát města Zlína	datum: 04/2026
objednatel: Obec Velký Ořechov	měřítko: 1:5 000
název: ZMĚNA Č.1 ÚZEMNÍHO PLÁNU VELKÝ OŘECHOV	NÁVRH
obsah: VÝKRES ZÁKLADNÍHO ČLENĚNÍ ÚZEMÍ (PŘEDPOKLÁDANÁ PODOBA PO VYDÁNÍ ZMĚNY)	číslo výkresu: LB1-PP